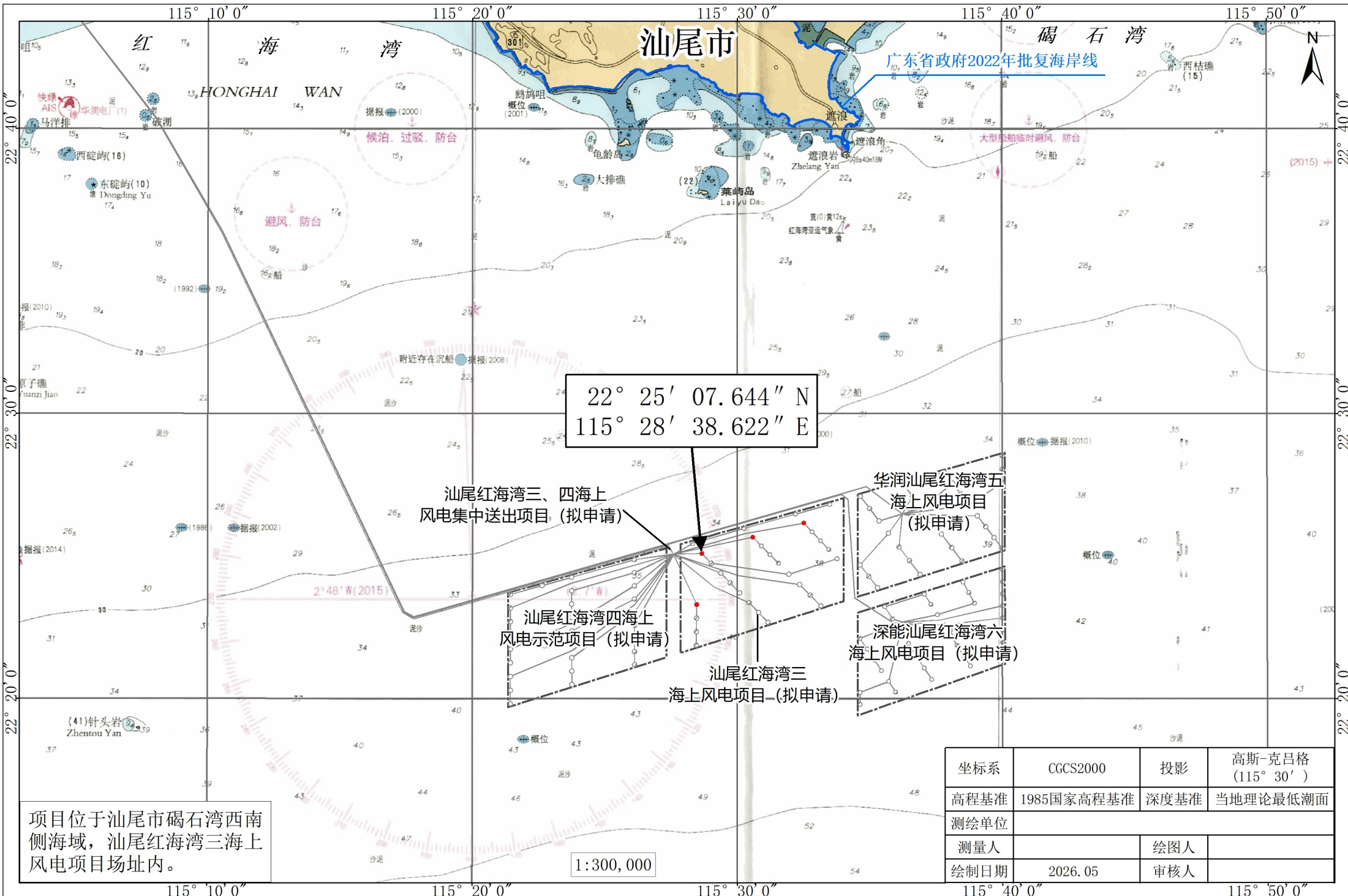


汕尾红海湾三海上风电项目（风机试验桩）临时用海项目宗海位置图



项目位于汕尾市碣石湾西南侧海域，汕尾红海湾三海上风电项目场址内。

1:300,000

坐标系	CGCS2000	投影	高斯-克吕格 (115° 30')
高程基准	1985国家高程基准	深度基准	当地理论最低潮面
测绘单位			
测量人		绘图人	
绘制日期	2026.05	审核人	