

# 建设工程规划变更批前公示

近期，我局收到广东供销天润粤东粮食和重要农产品应急保供中心项目（一期）项目建设工程规划变更的申请，依照《中华人民共和国城乡规划法》、《广东省城乡规划条例》等有关规定,现对相关事项公示如下：

申请人：广东供销天润汕港现代农业发展有限公司

建设项目：广东供销天润粤东粮食和重要农产品应急保供中心项目（一期）

项目地址：汕尾红海湾经济开发区北片区

公示内容：总平面规划图、指标、浅圆仓仓顶栈桥平面图、1-17轴立面图、17-1轴立面图、绿地系统图

附图为示意图，关于项目图纸等具体内容，可到我局咨询。申请人和利害关系人享有要求听证的权利，利害关系人如有异议，可在公示之日起10日内，依照有关规定向我局提出书面申述，申述材料应注明真实联系人姓名等身份信息、联系电话、联系地址并提供与项目有关的利害关系证明（如产权证书），明确异议内容及异议依据。如反馈意见信息不准确或不完整导致无法及时进一步核对有关情况的视为无效意见；逾期未提出异议的，视为放弃上述权利。

联系电话：0660-3396606

地址：广东省汕尾市城区政和路6号

汕尾市自然资源局

2026年01月30日

附图：

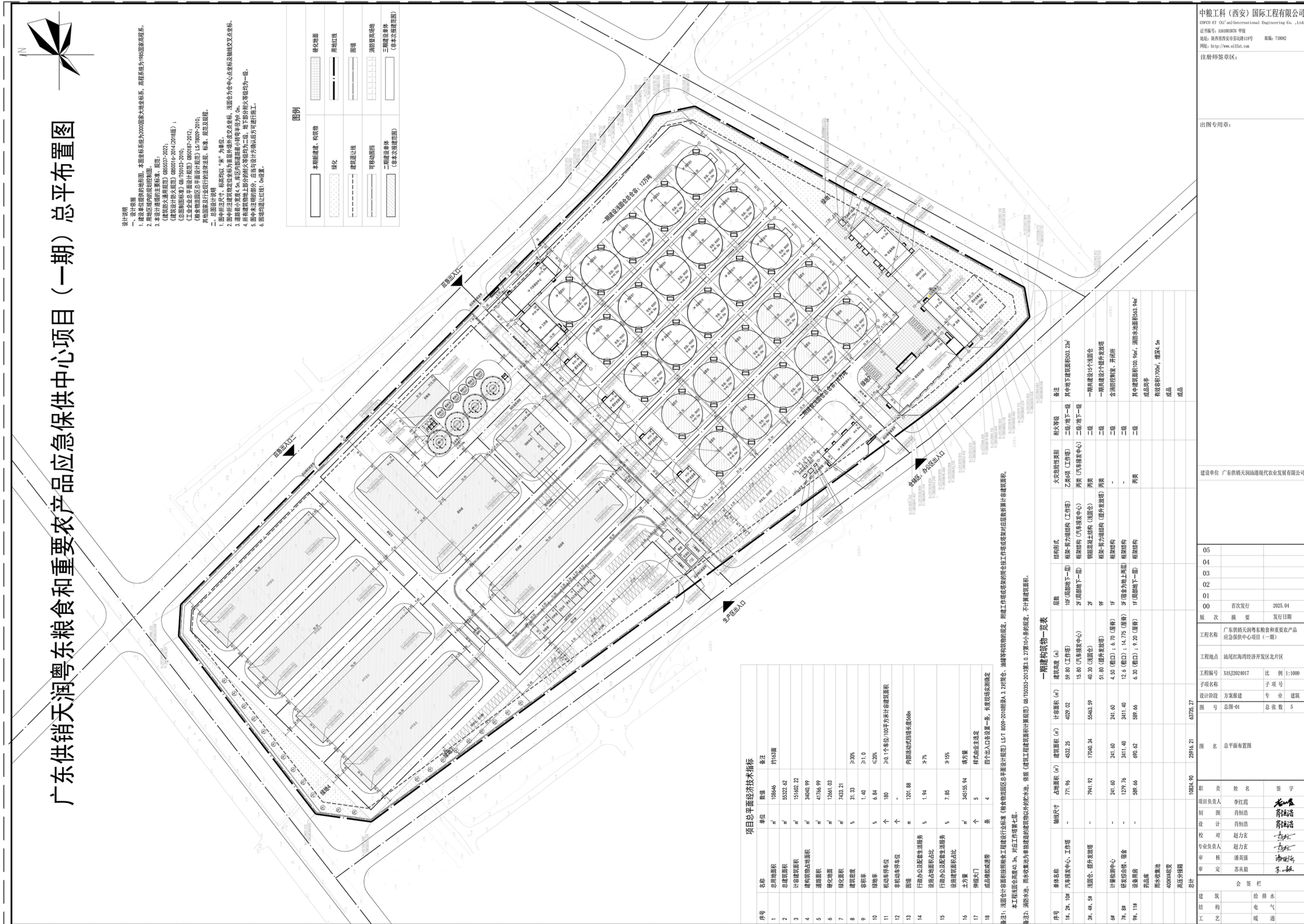
本项目实施过程中经建设单位考察，考虑汕尾红海湾地区临近海边，机械设备耐腐蚀性能较差，为了保证机械设备的使用年限，保障检修人员的操作安全，将浅圆仓顶部栈桥、提升发放塔之间的栈桥由敞开形式调整为封闭形式。

广东供销天润粤东粮食和重要农产品应急保供中心项目（一期）单体综合经济指标表（调整后）										
建筑编号	建筑类型	建设阶段	占地面积m <sup>2</sup>	建筑面积m <sup>2</sup>	实用建筑面积m <sup>2</sup> (按自然层计)	计容建筑面积m <sup>2</sup>	不计容建筑面积m <sup>2</sup>	地上	地下	建筑层数（地上）
1#汽车接发中心	工业建筑	新建	392.56	774.95	774.95	774.95	0	0	2F	15.80m
2#工作塔	工业建筑	新建	379.4	3254.07	3254.07	3254.07	0	0	10F	59.80m
3#浅圆仓1~浅圆仓15	仓储建筑	新建	7715.85	53823.75	15400.5	53823.75	0	0	2F	40.3m
4#提升发放塔	工业建筑	新建	113.035	819.92	819.92	819.92	0	0	9F	51.80m
5#提升发放塔	工业建筑	新建	113.035	819.92	819.92	819.92	0	0	9F	51.80m
6#计量检测中心	工业建筑	新建	241.6	241.6	241.6	241.6	0	0	1F	4.50m
7#研发综合楼	公共建筑	新建	856.56	2615.04	2615.04	2615.04	0	0	3F	12.60m
8#宿舍	公共建筑	新建	423.2	796.36	796.36	796.36	0	0	2F	8.25m
9#设备用房	工业建筑	新建	589.66	589.66	589.66	589.66	0	0	1F	6.30m
10#地下室	工业建筑	新建	/	503.23	503.23	/	0	503.23	—1F	—8.0m
11#地下室	工业建筑	新建	/	100.96	100.96	/	0	100.96	—1F	—4.5m
合计			10824.9	64339.46	25916.21	63735.27	0	604.19		

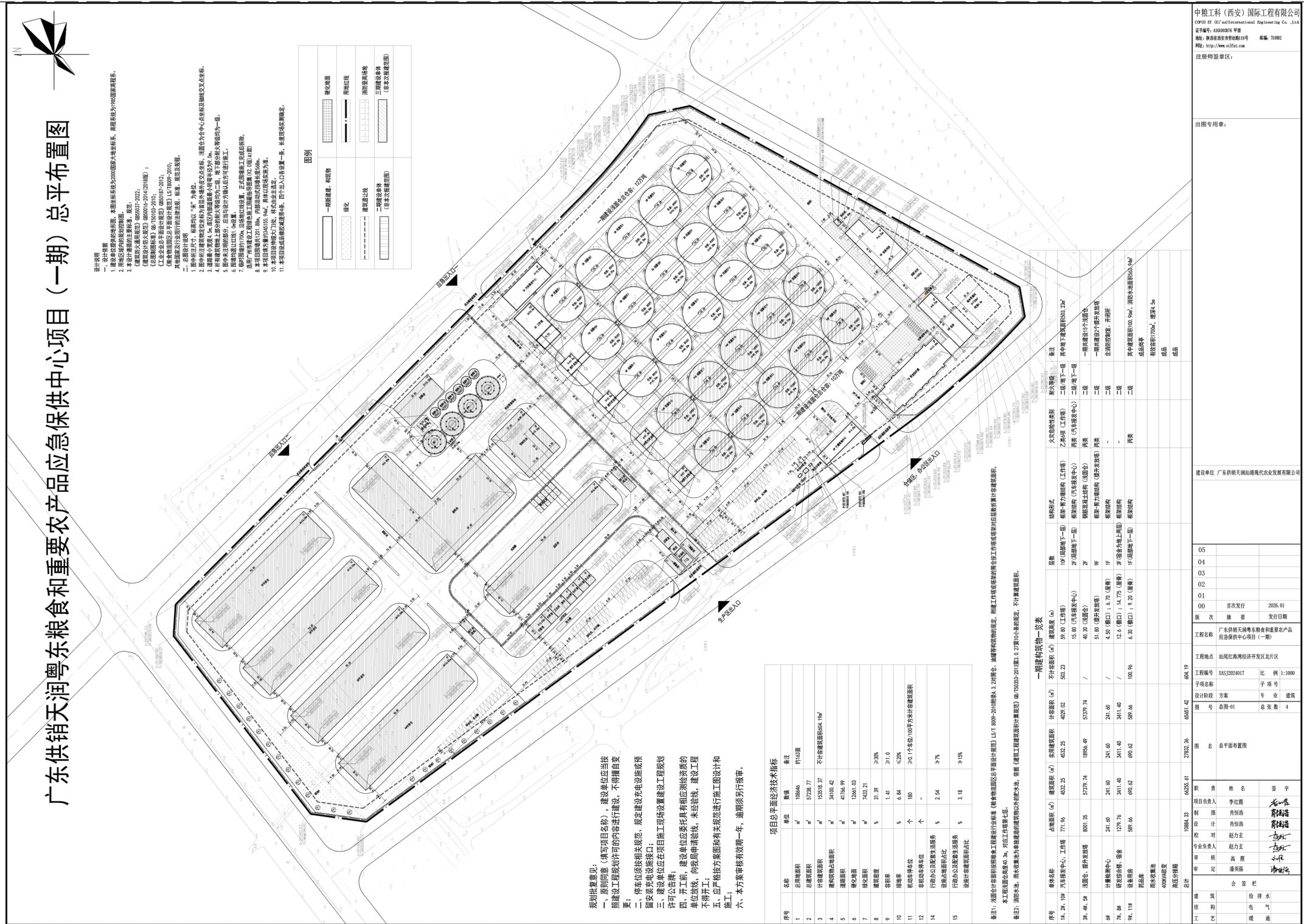
广东供销天润粤东粮食和重要农产品应急保供中心项目（一期）单体综合经济指标表（调整后）										
建筑编号	建筑类型	建设阶段	占地面积m <sup>2</sup>	建筑面积m <sup>2</sup>	实用建筑面积m <sup>2</sup> (按自然层计)	计容建筑面积m <sup>2</sup>	不计容建筑面积m <sup>2</sup>	地上	地下	建筑层数（地上）
1#汽车接发中心	工业建筑	新建	392.56	774.95	774.95	774.95	0	0	2F	15.80m
2#工作塔	工业建筑	新建	379.4	3254.07	3254.07	3254.07	0	0	10F	59.80m
3#浅圆仓1~浅圆仓15	仓储建筑	新建	7775.28	55739.9	17316.65	55739.9	0	0	2F	40.3m
4#提升发放塔	工业建筑	新建	113.035	819.92	819.92	819.92	0	0	9F	51.80m
5#提升发放塔	工业建筑	新建	113.035	819.92	819.92	819.92	0	0	9F	51.80m
6#计量检测中心	工业建筑	新建	241.6	241.6	241.6	241.6	0	0	1F	4.50m
7#研发综合楼	公共建筑	新建	856.56	2615.04	2615.04	2615.04	0	0	3F	12.60m
8#宿舍	公共建筑	新建	423.2	796.36	796.36	796.36	0	0	2F	8.25m
9#设备用房	工业建筑	新建	589.66	589.66	589.66	589.66	0	0	1F	6.30m
10#地下室	工业建筑	新建	/	503.23	503.23	/	0	503.23	—1F	—8.0m
11#地下室	工业建筑	新建	/	100.96	100.96	/	0	100.96	—1F	—4.5m
合计			10884.33	66255.61	27832.36	65651.42	0	604.19		

变更理由、变更前指标

变更后指标

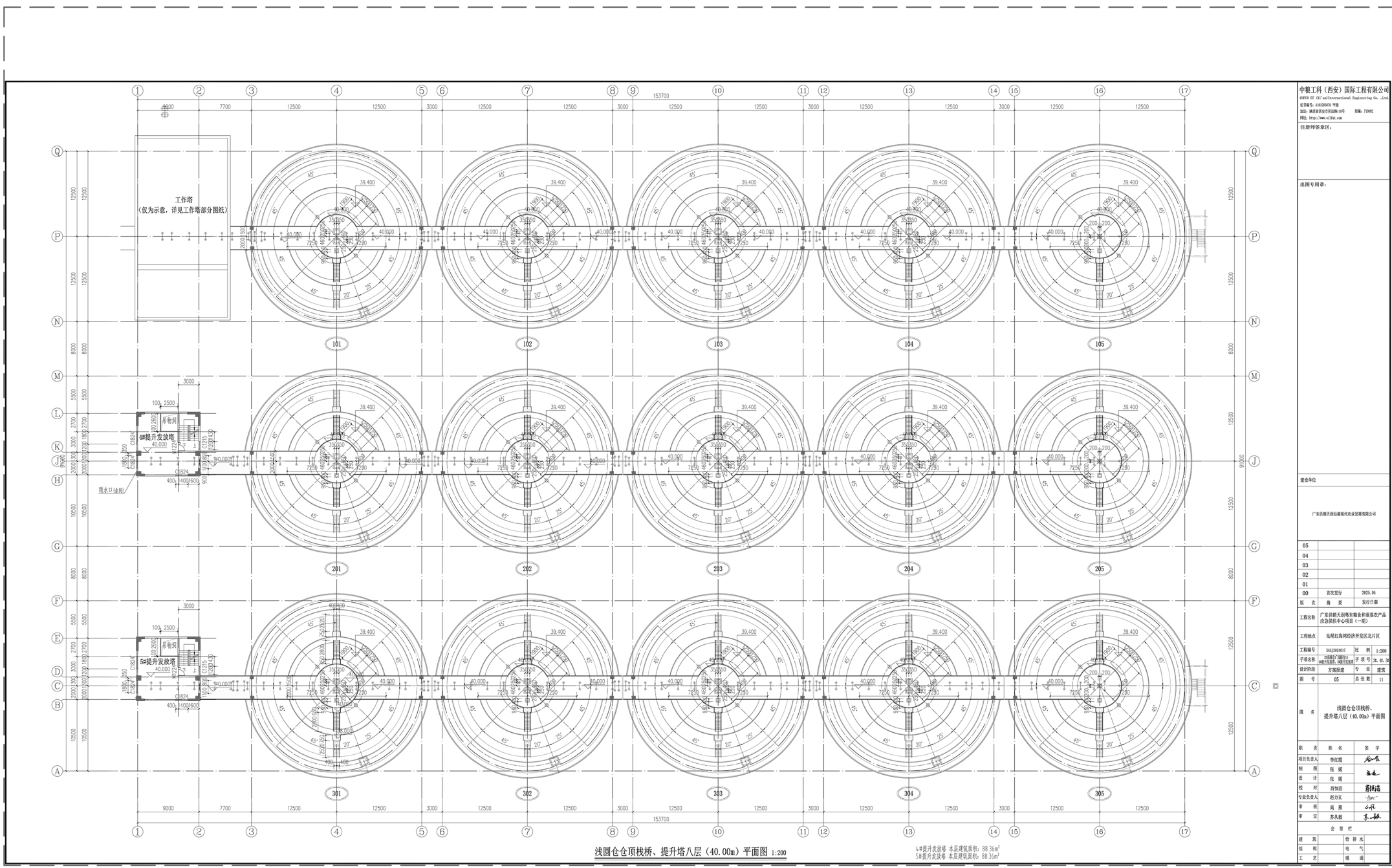


变更前总平面规划图

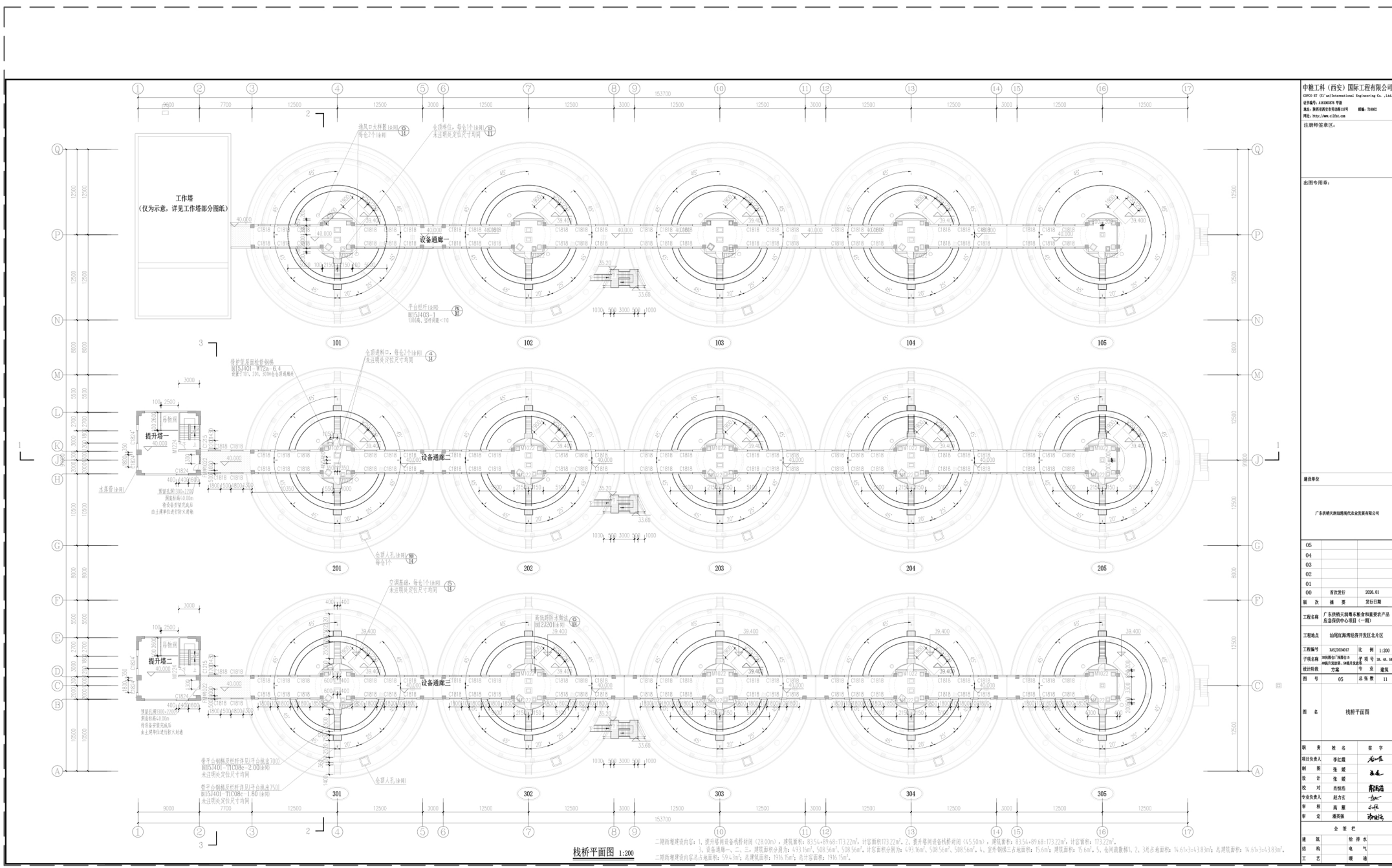


变更后总平面规划图

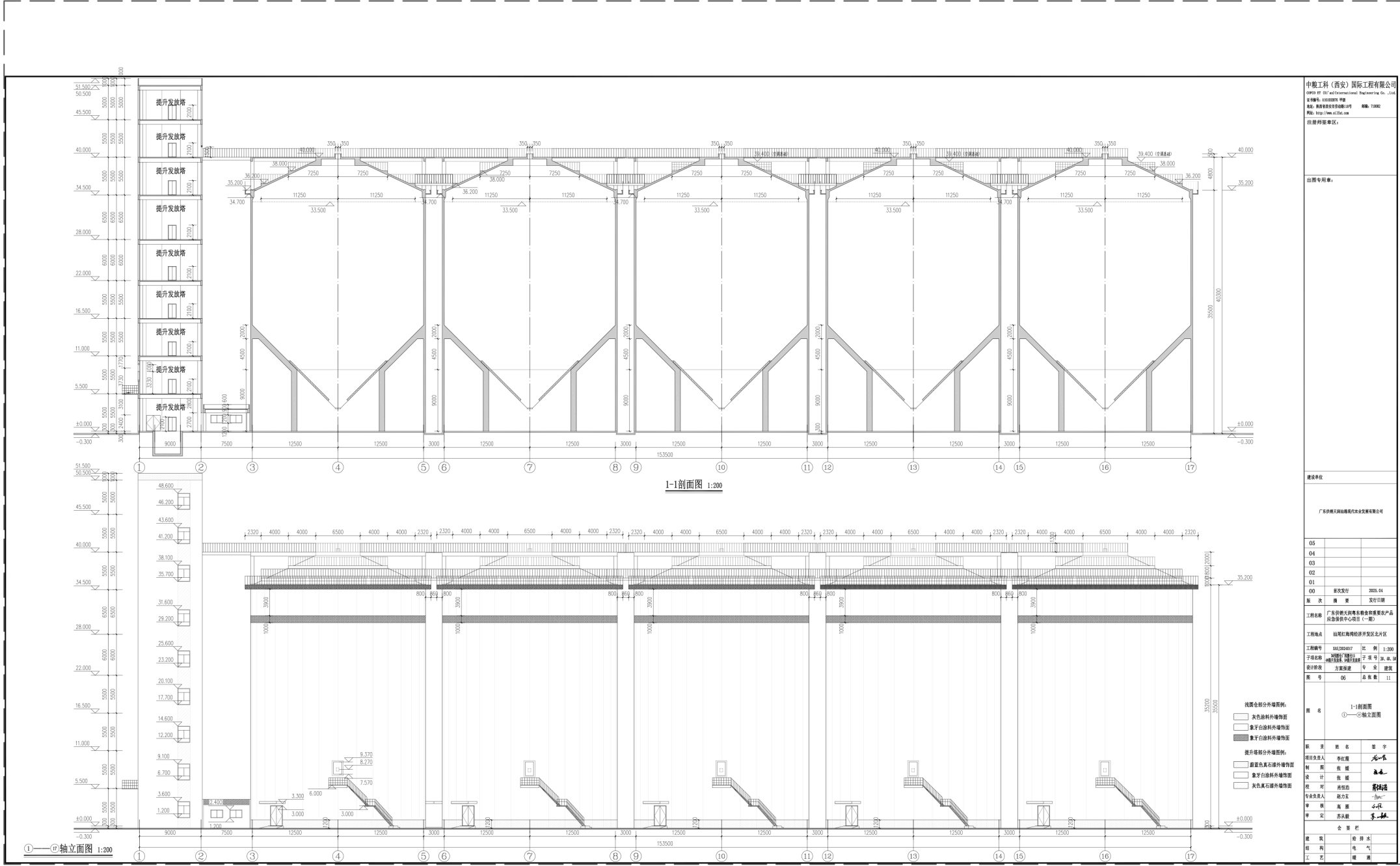




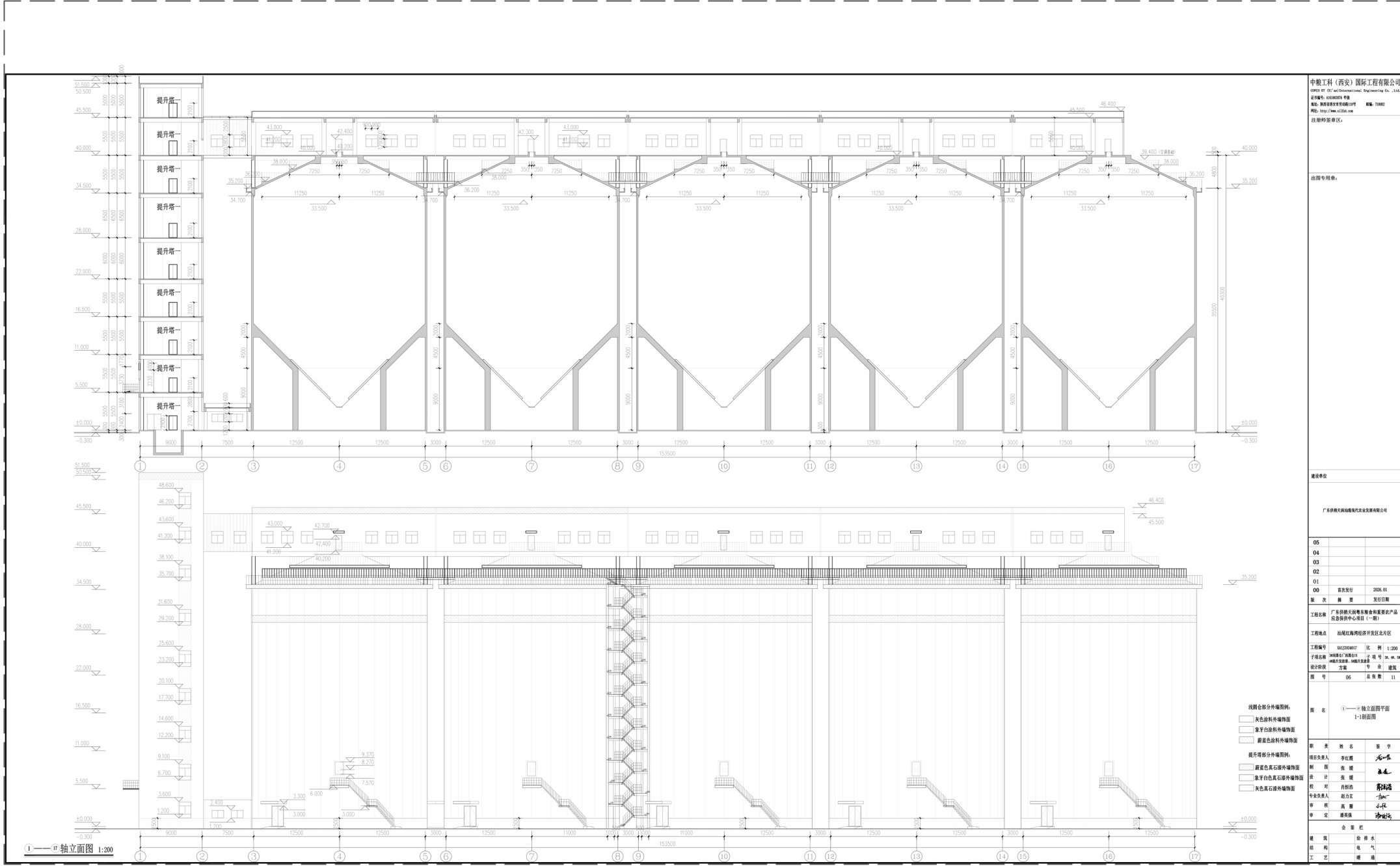
变更前浅圆仓仓顶栈桥平面图



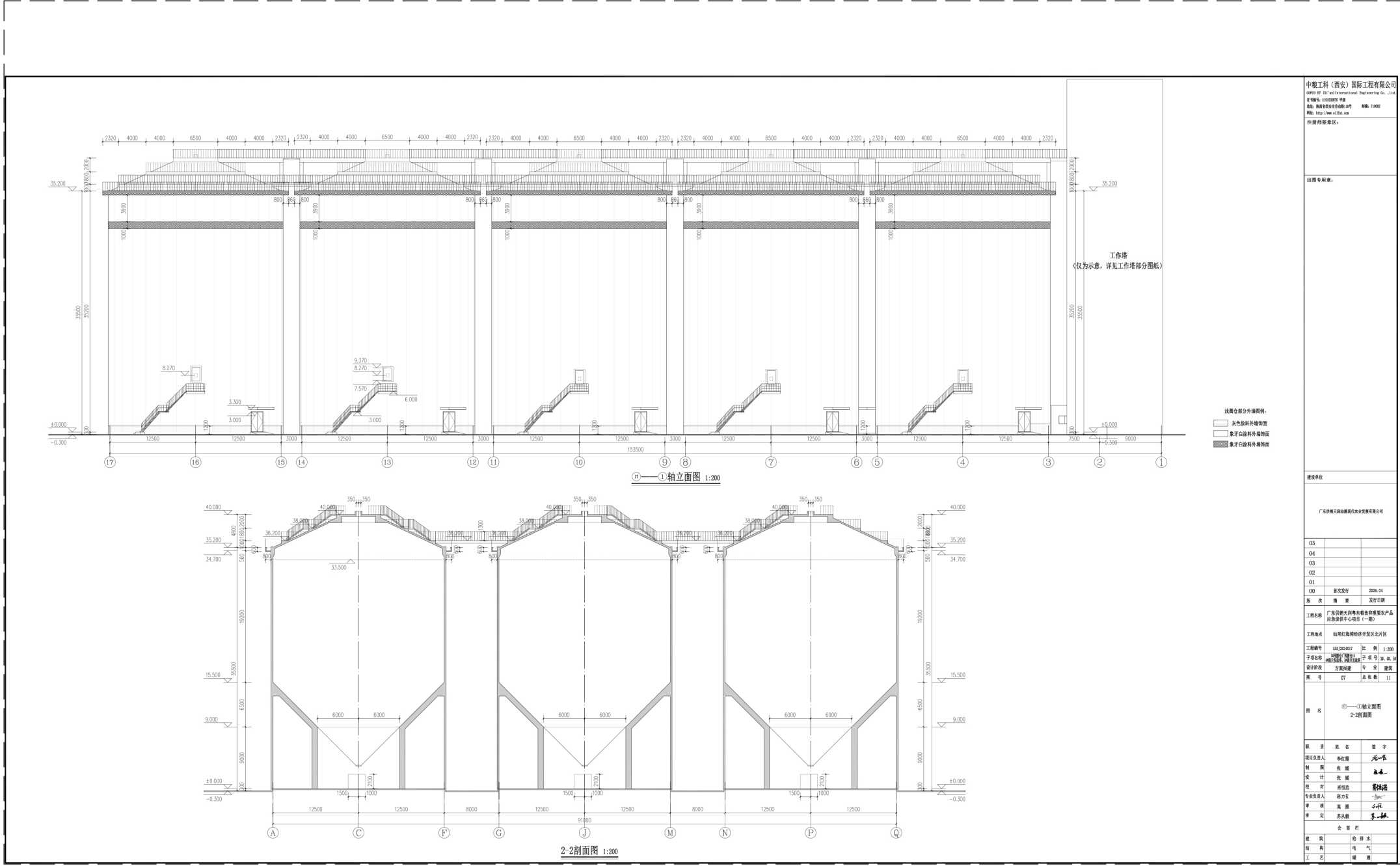
变更后浅圆仓仓顶栈桥平面图



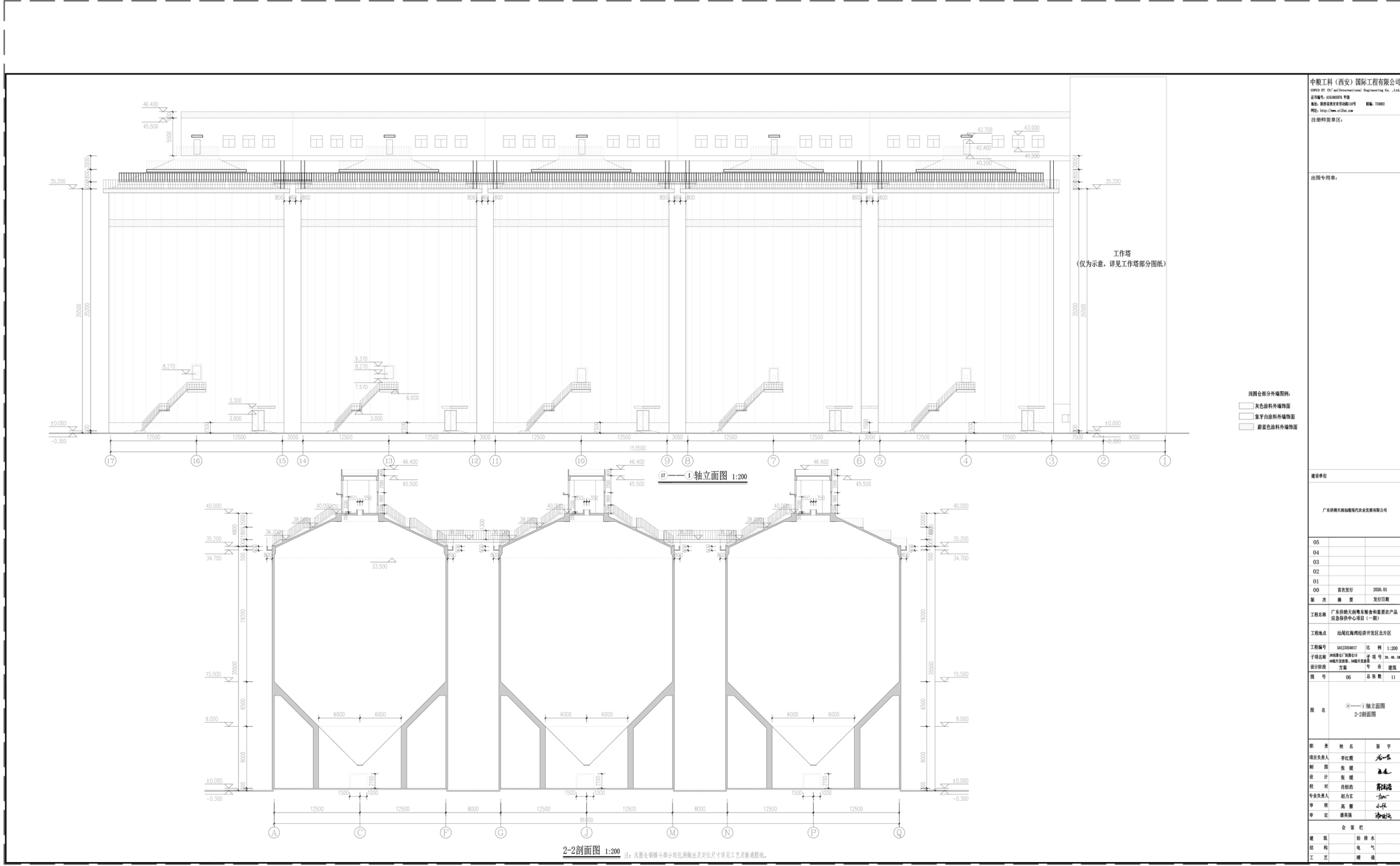
变更前1-17轴立面图



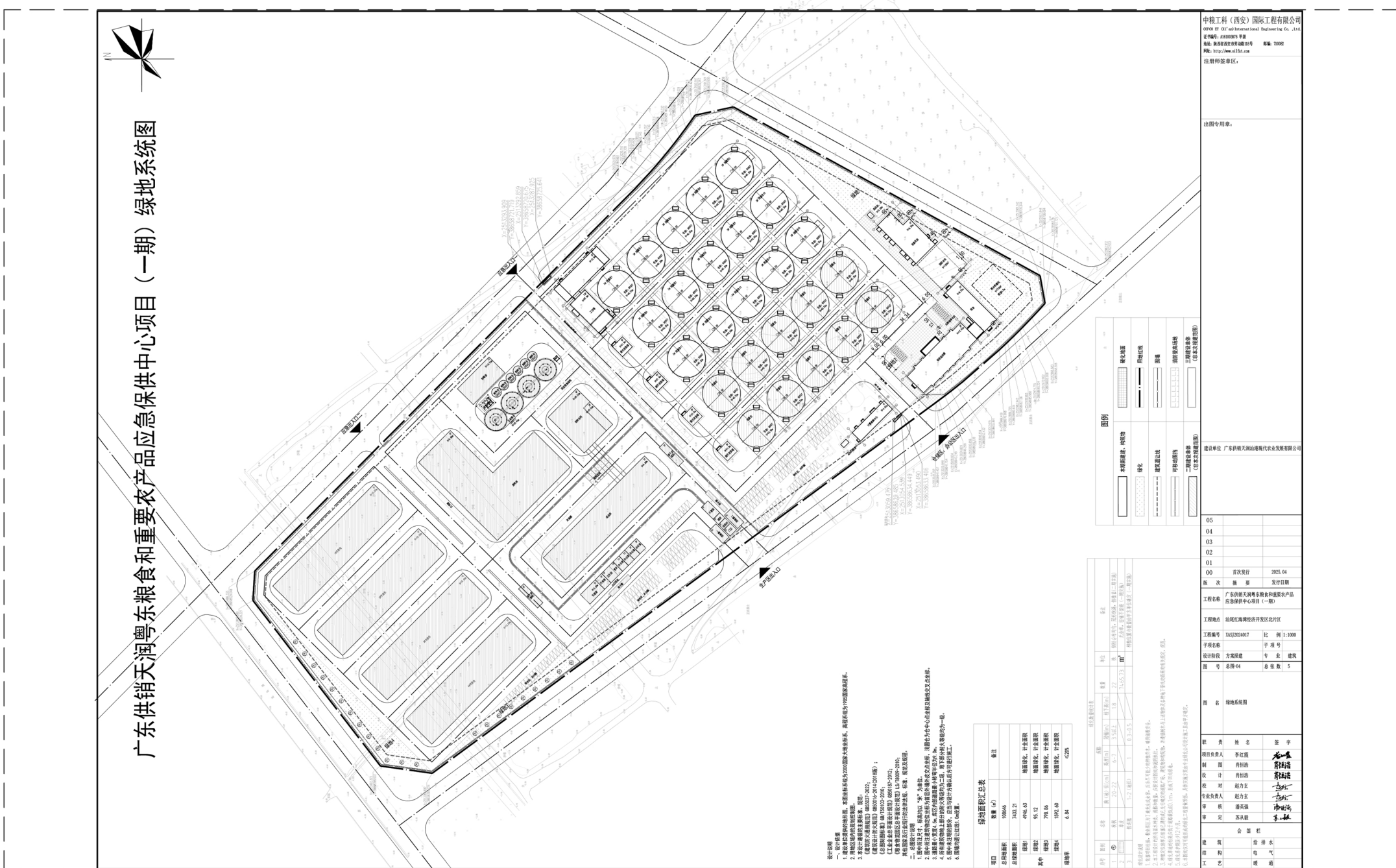
变更后1-17轴立面图



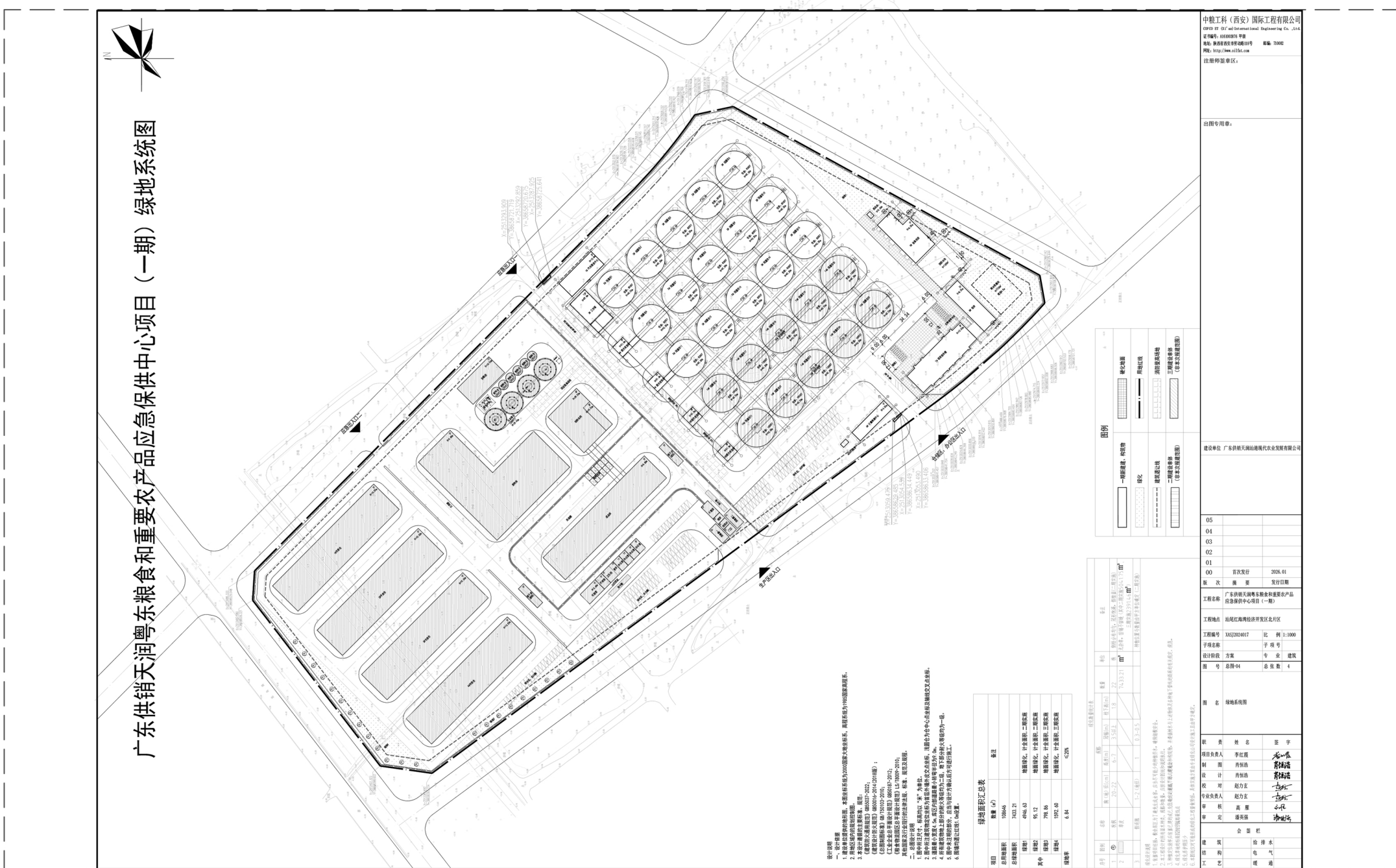
变更前17-1轴立面图



变更后17-1轴立面图



变更前绿地系统图



变更后绿地系统图