

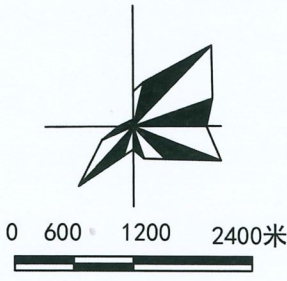
图集目录

序号	图名
1	道路系统现状图
2	道路系统规划图
3	道路断面索引总图
4	道路断面索引图（一）~（六）
5	道路规划横断面图（一）~（四）
6	现状高程分析图
7	现状坡度分析图
8	现状坡向分析图
9	污水分区规划图
10	现状水系图
11	雨水分区规划图
12	防洪排涝现状图
13	防洪排涝规划图
14	消防体系规划图
15	消防水源规划图
16	危险品运输路线规划图
17	生活垃圾转运设施分布现状图
18	生活垃圾转运设施布局规划图
19	公共厕所布局规划图
20	近期生活垃圾转运设施布局规划图

汕尾红海湾经济开发区市政专项规划



道路系统现状图



图例

- 水系
- 现状道路
- 产业园一期范围
- 产业园二期范围
- 预留用地
- 规划范围

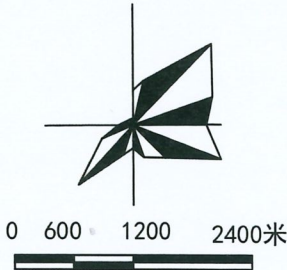
汕尾红海湾经济开发区市政专项规划

道路系统规划图



汕尾红海湾经济开发区市政专项规划

道路断面索引总图



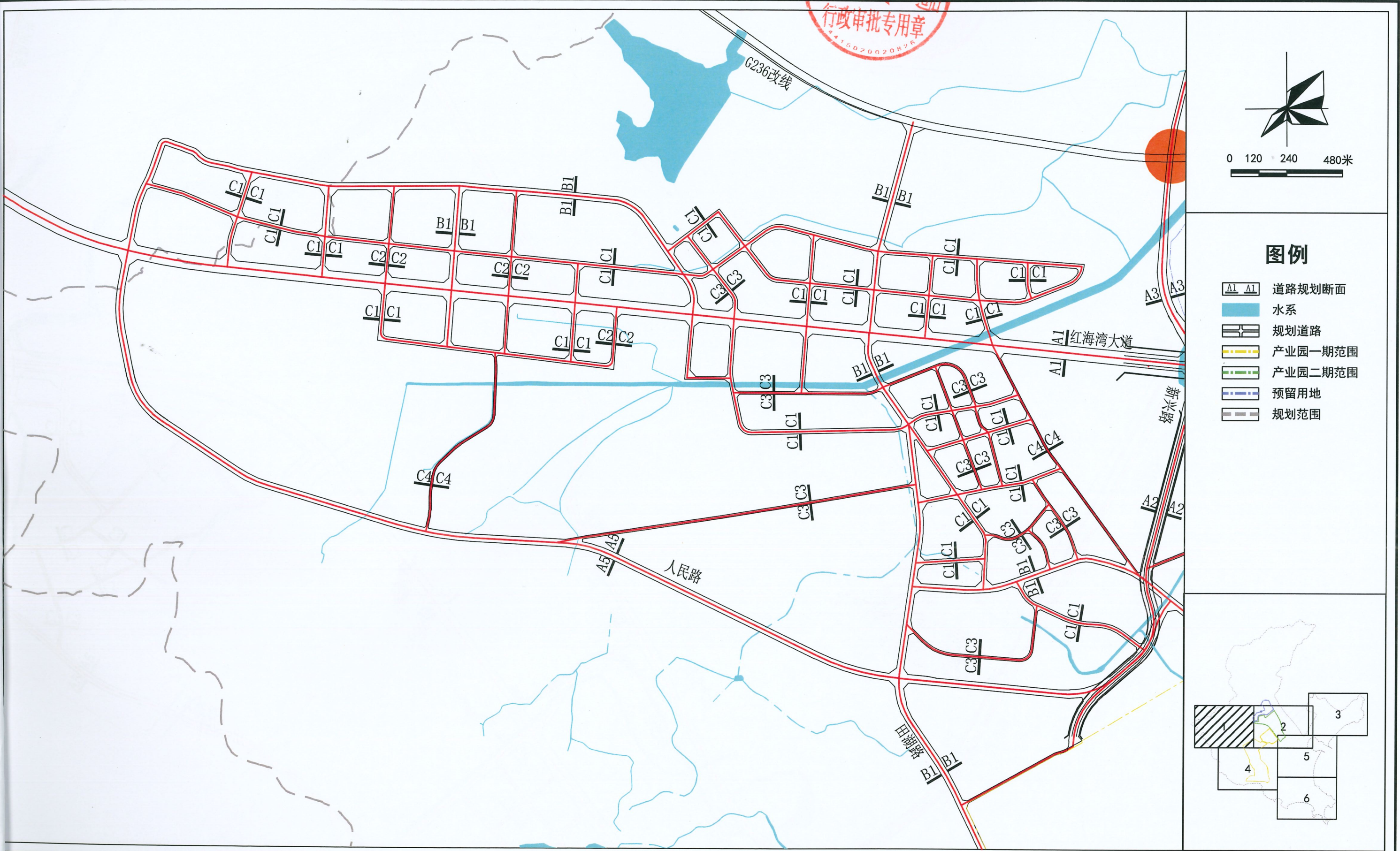
图例

- 道路规划断面
- 水系
- 规划道路
- 产业园一期范围
- 产业园二期范围
- 预留用地
- 规划范围

说明：
优化断面，明确划分路权。
结合可利用空间规划设置主干路断面形式 5 种，次干路断面形式 3 种，支路断面形式 4 种，专用通道断面形式 2 种。

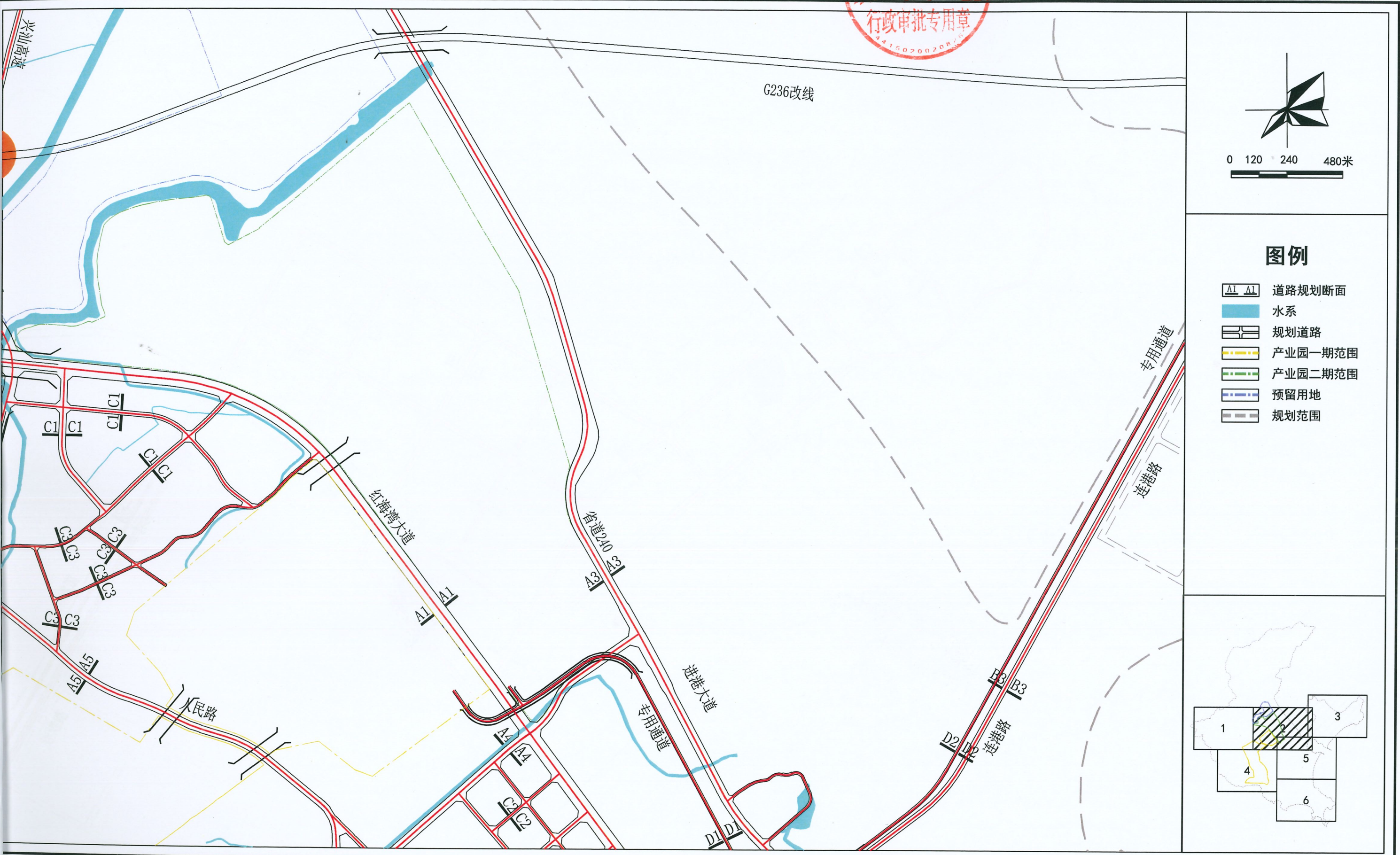
汕尾红海湾经济开发区市政专项规划

道路断面索引分图（一）



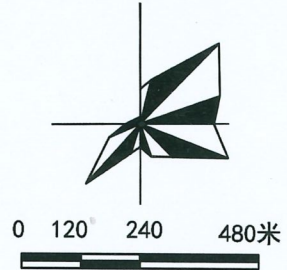
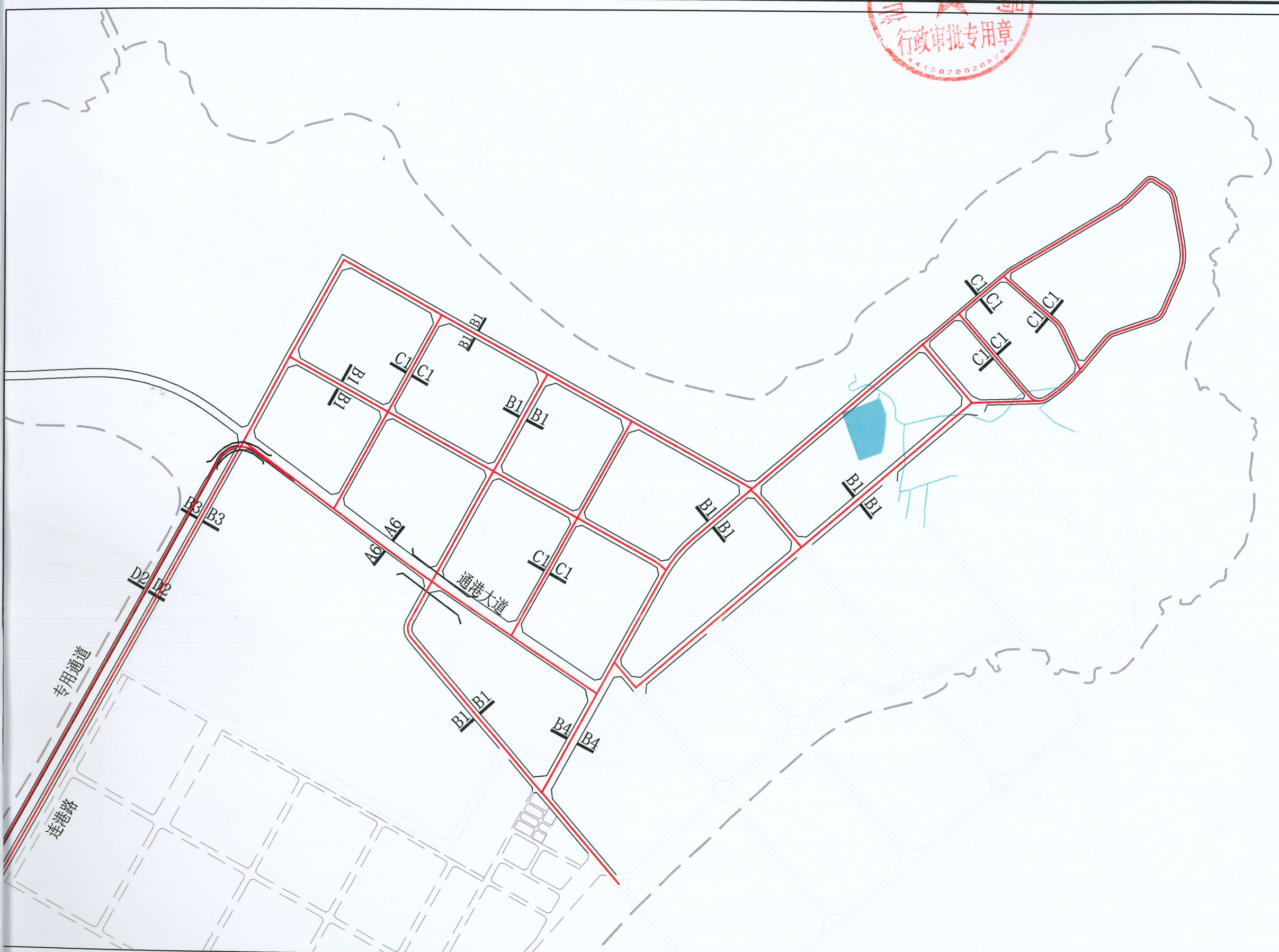
汕尾红海湾经济开发区市政专项规划

道路断面索引分图（二）



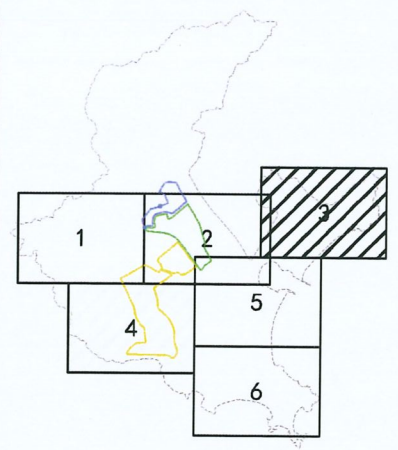
汕尾红海湾经济开发区市政专项规划

道路断面索引分图（三）



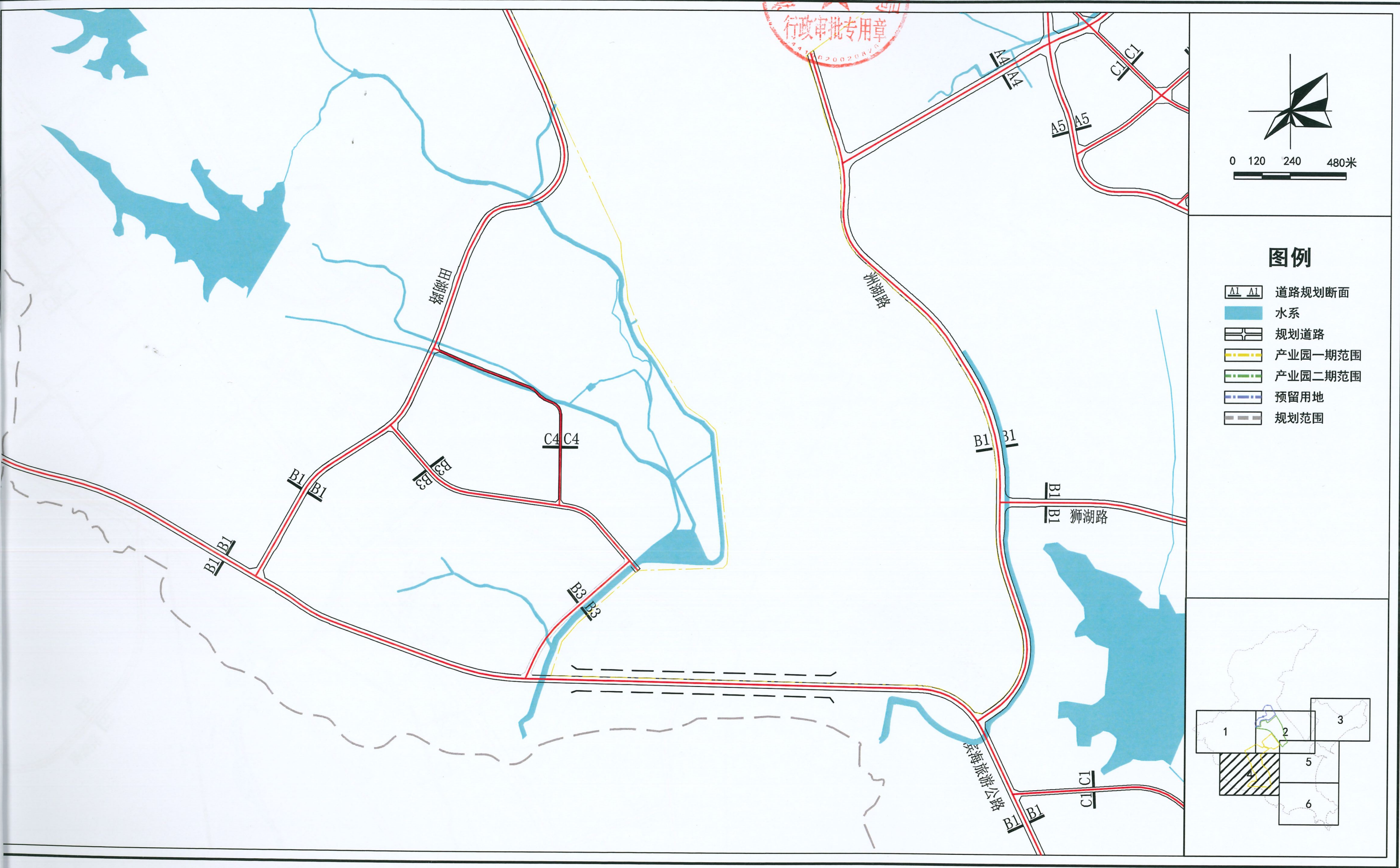
图例

- 道路规划断面
- 水系
- 规划道路
- 产业园一期范围
- 产业园二期范围
- 预留用地
- 规划范围



汕尾红海湾经济开发区市政专项规划

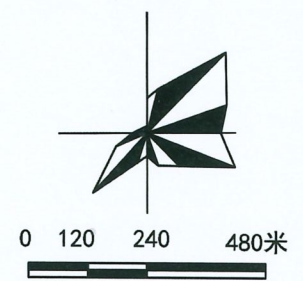
道路断面索引分图（四）



汕尾红海湾经济开发区市政专项规划

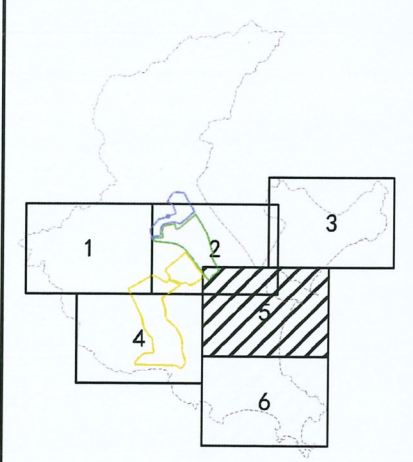


道路断面索引分图（五）



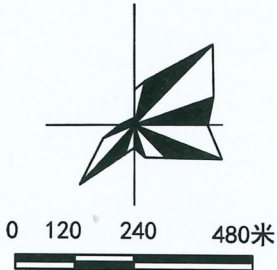
图例

- 道路规划断面
- 水系
- 规划道路
- 产业园一期范围
- 产业园二期范围
- 预留用地
- 规划范围



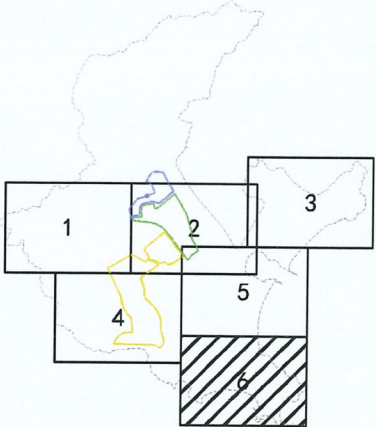
汕尾红海湾经济开发区市政专项规划

道路断面索引分图（六）



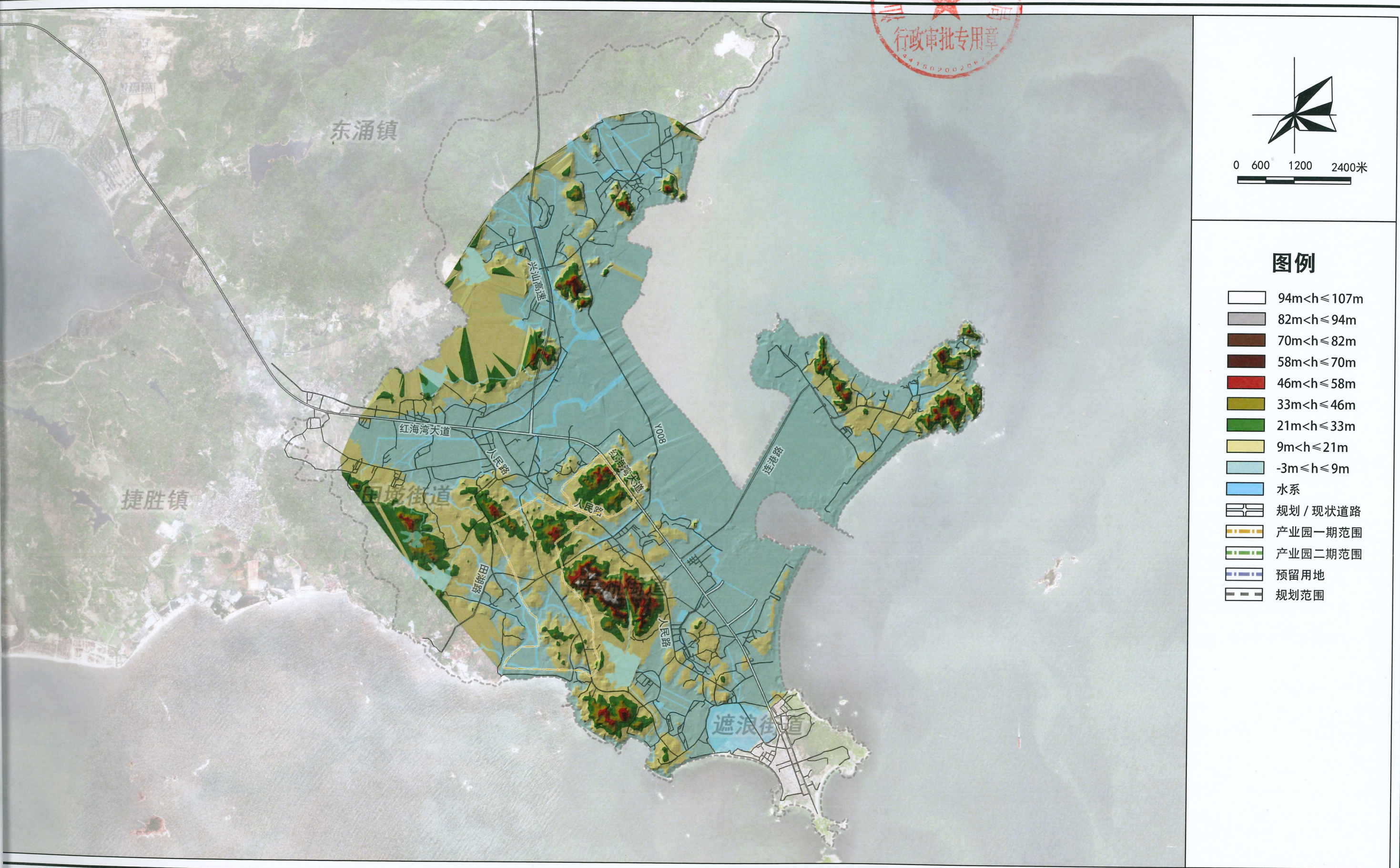
图例

- 道路规划断面
- 水系
- 规划道路
- 产业园一期范围
- 产业园二期范围
- 预留用地
- 规划范围



汕尾红海湾经济开发区市政专项规划

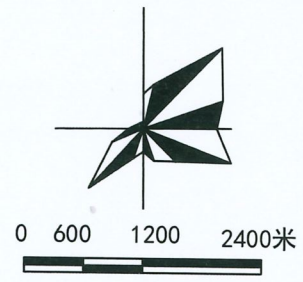
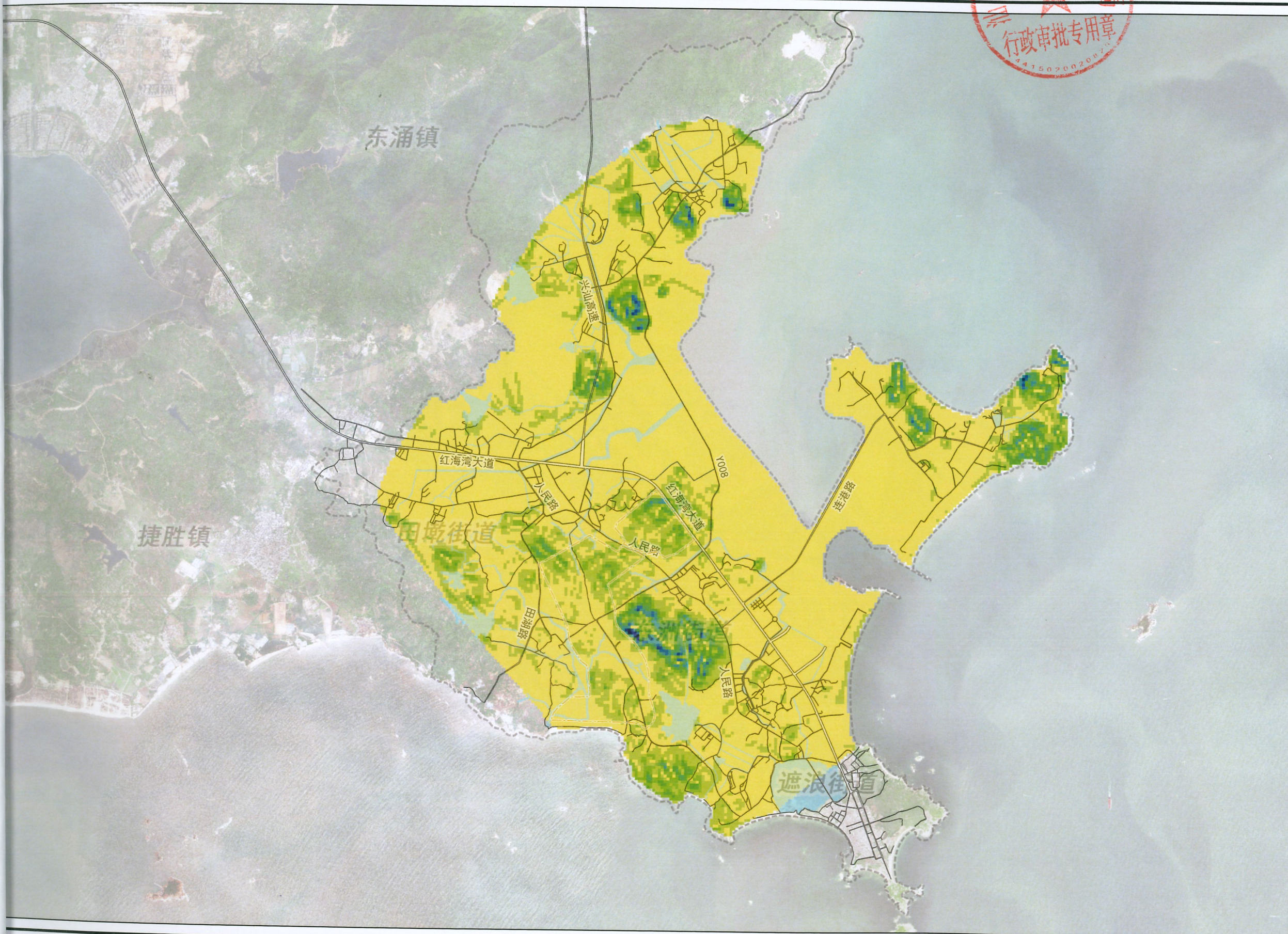
现状高程分析图



汕尾红海湾经济开发区市政专项规划



现状坡度分析图

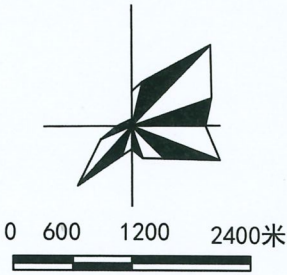
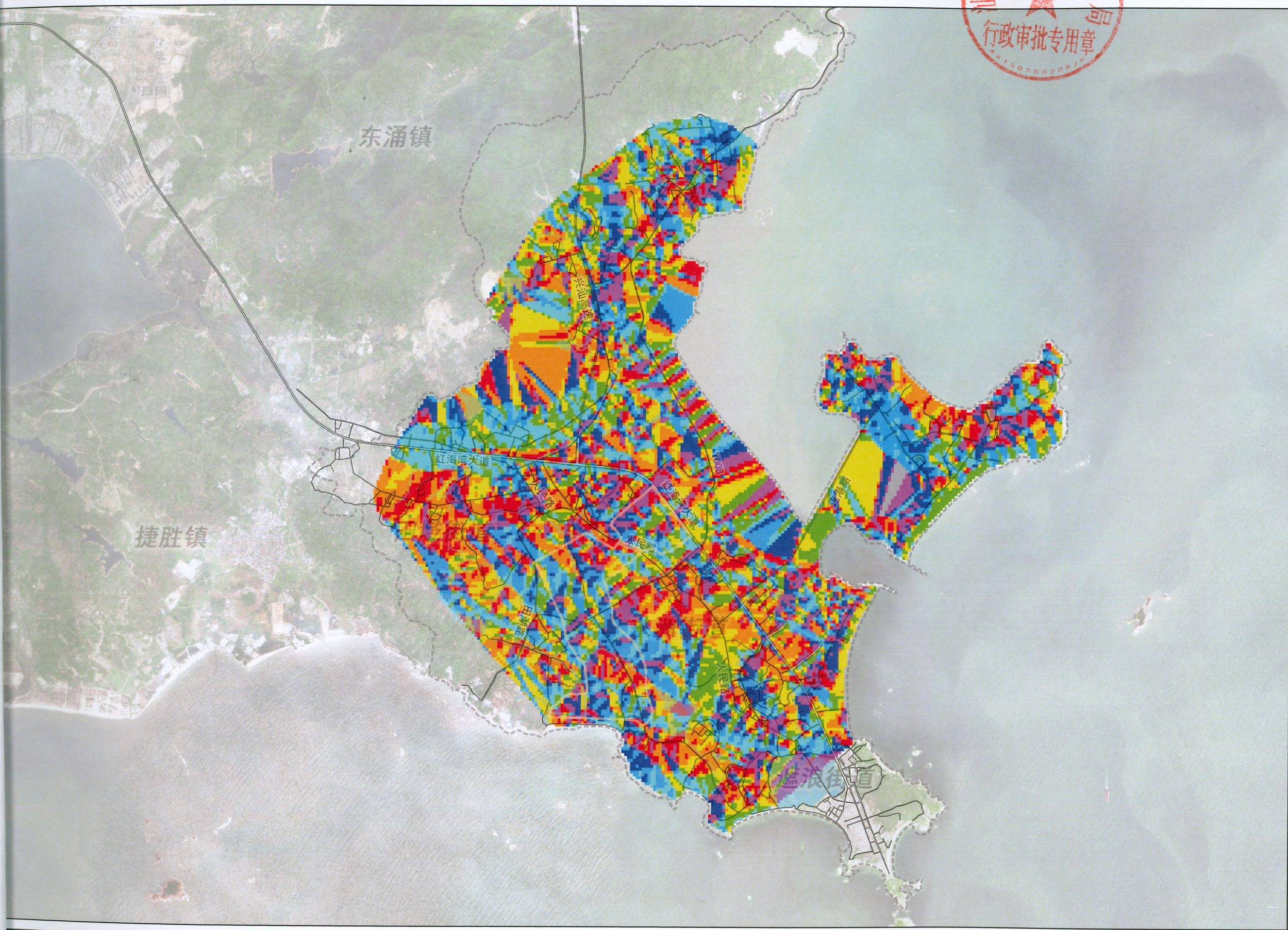


图例

- 0% \leq h \leq 5%
- 5% \leq h \leq 10%
- 10% \leq h \leq 15%
- 15% \leq h \leq 20%
- 20% \leq h \leq 25%
- 25% \leq h \leq 30%
- 30% \leq h \leq 35%
- 35% \leq h \leq 40%
- 40% \leq h \leq 50%
- 水系
- 规划 / 现状道路
- 产业园一期范围
- 产业园二期范围
- 预留用地
- 规划范围

汕尾红海湾经济开发区市政专项规划

现状坡向分析图

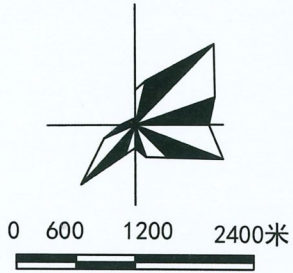


图例

- 平面
- 北
- 东北
- 东
- 东南
- 南
- 西南
- 西
- 西北
- 水系
- 规划 / 现状道路
- 产业园一期范围
- 产业园二期范围
- 预留用地
- 规划范围

汕尾红海湾经济开发区市政专项规划

污水分区规划图

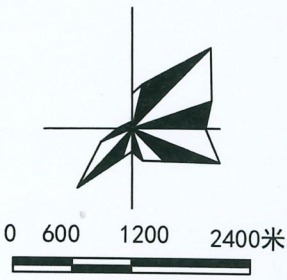


图例

- 现状污水处理厂
- 规划污水处理厂
- 规划污水分区

汕尾红海湾经济开发区市政专项规划

现状水系图

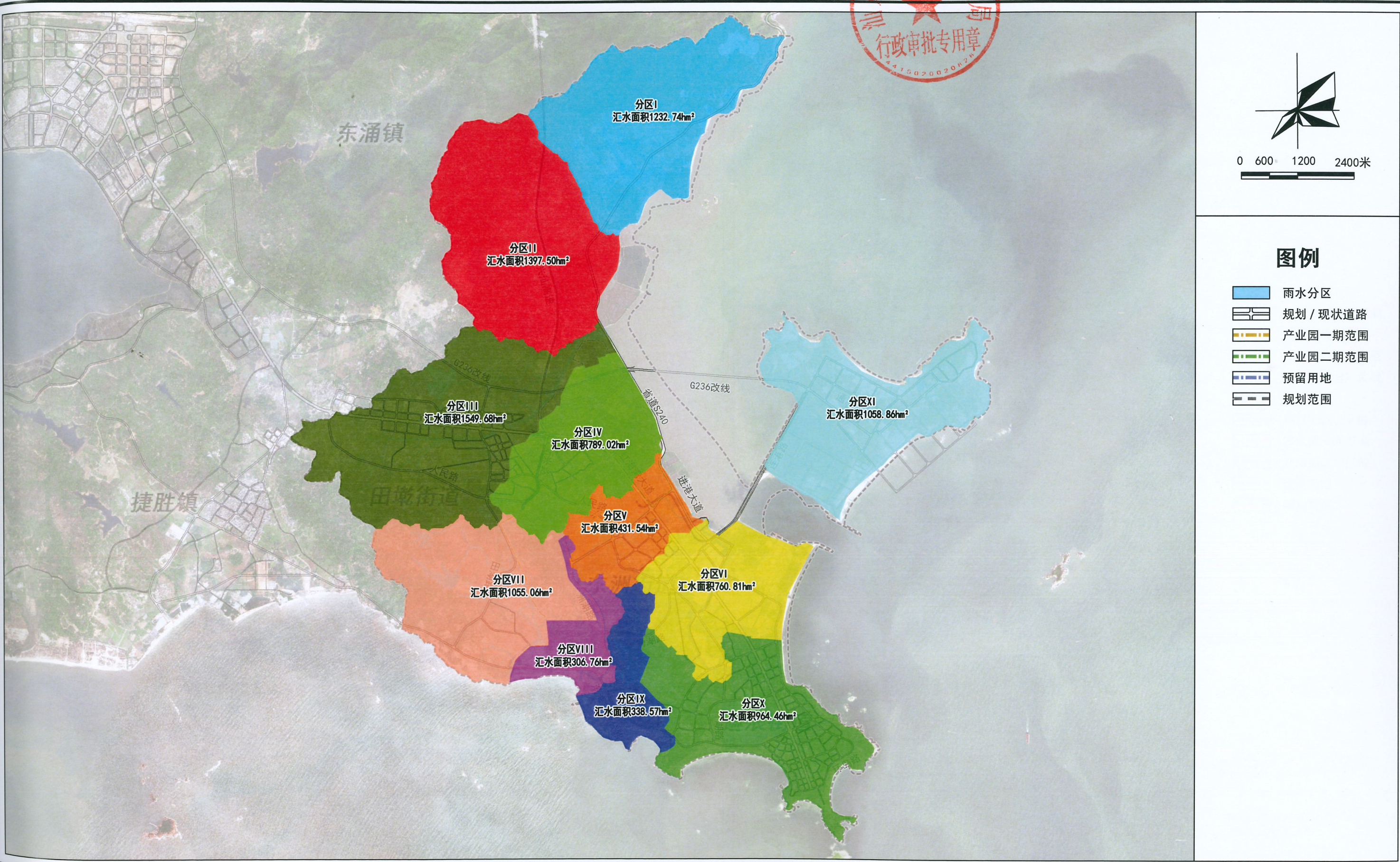


图例

- 水系
- 规划 / 现状道路
- 产业园一期范围
- 产业园二期范围
- 预留用地
- 规划范围

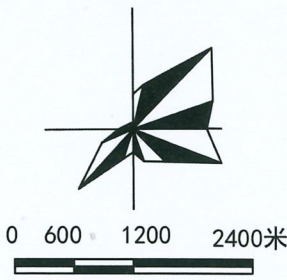
汕尾红海湾经济开发区市政专项规划

雨水分区规划图



汕尾红海湾经济开发区市政专项规划

防洪排涝现状图



图例

- 现状涵闸
- 在建（改造）涵闸
- 现状海堤
- 在建（改造）水系
- 在建（改造）海堤
- 水系
- 规划 / 现状道路
- 产业园一期范围
- 产业园二期范围
- 预留用地
- 规划范围

汕尾红海湾经济开发区市政专项规划

防洪排涝规划图



汕尾红海湾经济开发区市政专项规划

消防体系规划图



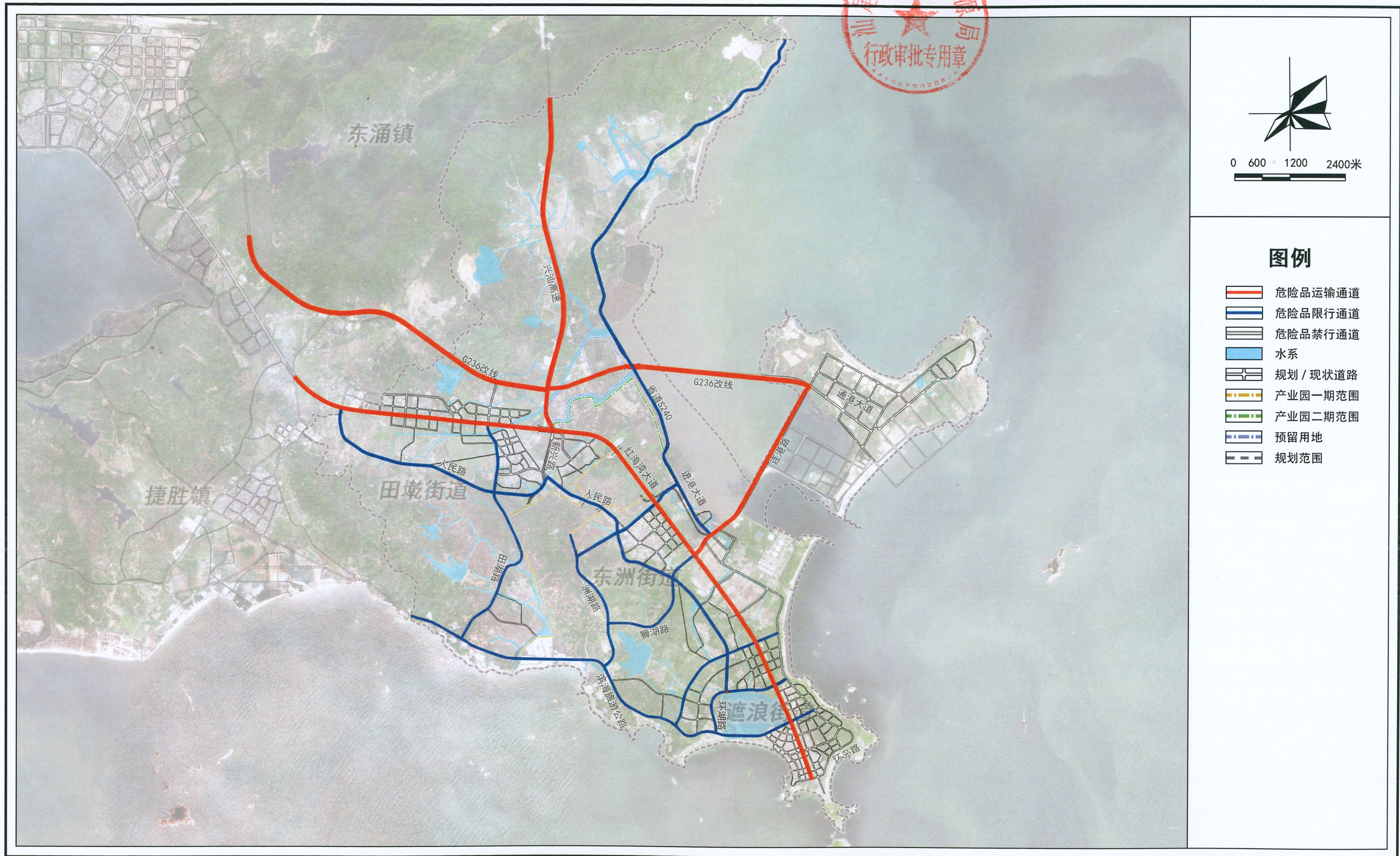
汕尾红海湾经济开发区市政专项规划

消防水源规划图



汕尾红海湾经济开发区市政专项规划

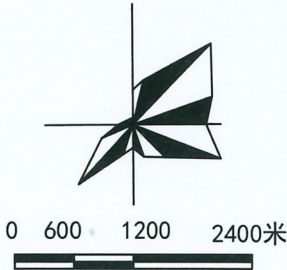
危险品运输路线规划图



汕尾红海湾经济开发区市政专项规划

生活垃圾转运设施分布现状图





图例

- 现状保留生活垃圾转运站
- 规划新建生活垃圾转运站
- 水系
- 规划道路
- 产业园一期范围
- 产业园二期范围
- 预留用地
- 规划范围

说明：

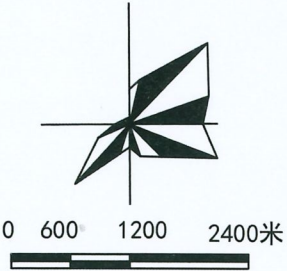
1.规划至2035年，预测规划区内生活垃圾最高日产量约195.8吨/日，其中红海湾绿色制造产业园生活垃圾最高日产量约53.3吨/日。

2.考虑到规划区距离汕尾市生活垃圾无害化处理中心约32公里，规划区收运模式采用二次转运模式，源头生活垃圾→小型生活垃圾转运站→中型生活垃圾转运站→汕尾市生活垃圾无害化处理中心。

3.红海湾绿色制造产业园内生活垃圾直接运往汕尾市生活垃圾无害化处理中心进行处理。

汕尾红海湾经济开发区市政专项规划

公共厕所布局规划图



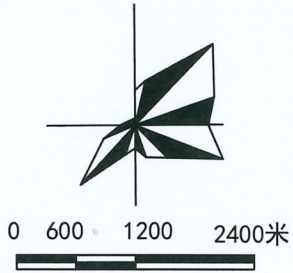
图例

- 规划公共厕所
- 水系
- 规划道路
- 产业园一期范围
- 产业园二期范围
- 预留用地
- 规划范围

说明：
1.规划新建公共厕所55座，新建公共厕所全部达到二类标准以上，滨海旅游区域可按一类标准以上进行建设。规划建议增加对外开放公共场所内的厕所（包括商场、宾馆、饭店、展览馆、机场、车站、加油站、影剧院、体育场馆、游（娱）乐场所、集贸市场、综合性商业大楼、医院等），补足公厕需求。

汕尾红海湾经济开发区市政专项规划

近期生活垃圾转运设施布局规划图



图例

- 现状保留生活垃圾转运站
- 规划新建生活垃圾转运站
- 水系
- 规划道路
- 产业园一期范围
- 产业园二期范围
- 预留用地
- 规划范围