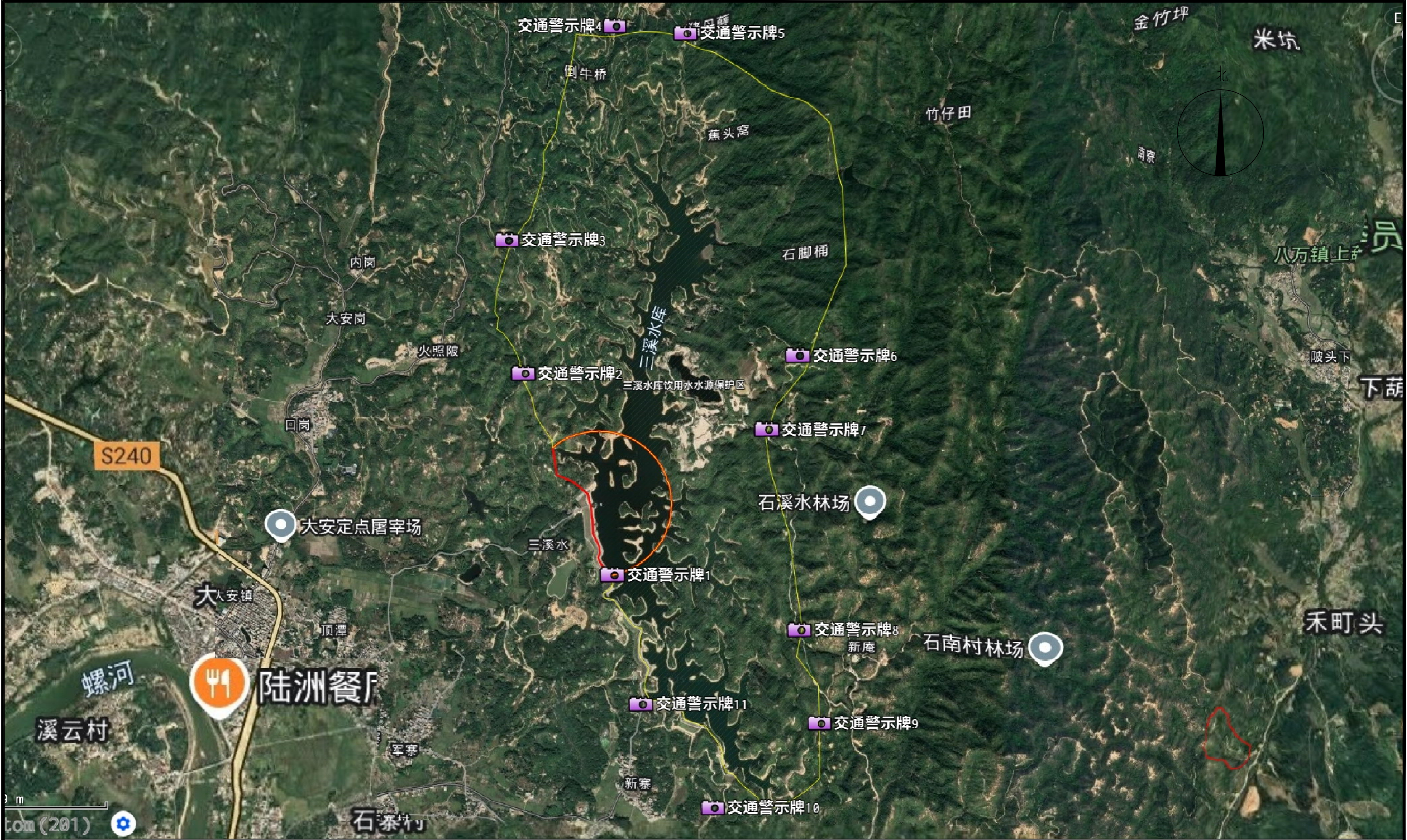


| | | | | | |
|----|--|----|--|----|------|
| 日期 | | 姓名 | | 专业 | 暖通电气 |
| 日期 | | 姓名 | | 专业 | 建筑构造 |



| 三溪水库交通警示牌统计 | | | |
|-------------|-------|---------------------|-------|
| 序号 | 名称 | 规格 | 数量(套) |
| 1 | 交通警示牌 | 1500*5100*2.4mm加厚铝板 | 11 |

| | | | | | | | | | |
|--|-----|---|------------|---------|----------------------------------|-------------|-------------------|--|--|
| <div> 广州市环境保护工程设计院有限公司</div> <div>GUANG ZHOU EP ENVIRONMENTAL ENGINEERING CONSULTING LTD.</div> | | | | | 陆丰市三溪水库和西南镇西南村集中式饮用水水源保护区规范化建设项目 | | | | |
| 设计 DES. | 刘光全 |  | 交通警示牌平面布置图 | | | 设计项目 ITEN. | 饮用水水源保护区规范化建设项目 | | |
| 校核 CHK. | 黄彬彬 |  | | | | 设计阶段 STAGE. | 施工图 | | |
| 设计负责 CHA. | 黄彬彬 |  | | | | 图号 | 2025-S011-JP-05-A | | |
| 审核 REV. | 黄睦凯 |  | | | | DWG. No. | | | |
| 审定 APR. | 干仕伟 |  | | | | 专 业 MAJ. | 结构 | | |
| | | | 日期 TIME. | 2025.07 | 比例 SCALE. | | | | |