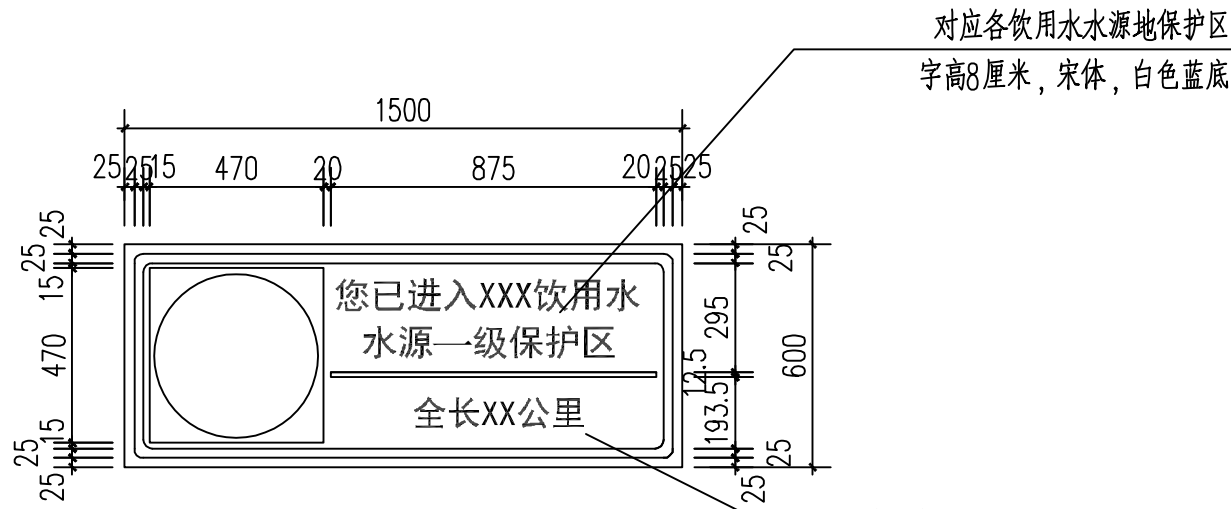
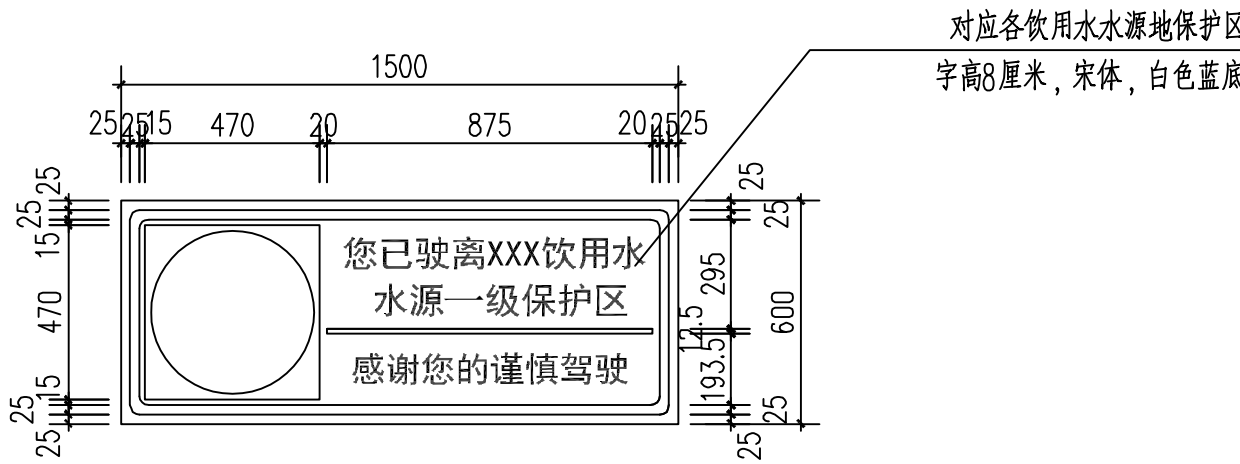


日期				
姓名				
专业	暖通电气			
姓名				
专业	建筑结构			

交通警示牌大样图



饮用水水源地保护区交通警示牌正面尺寸



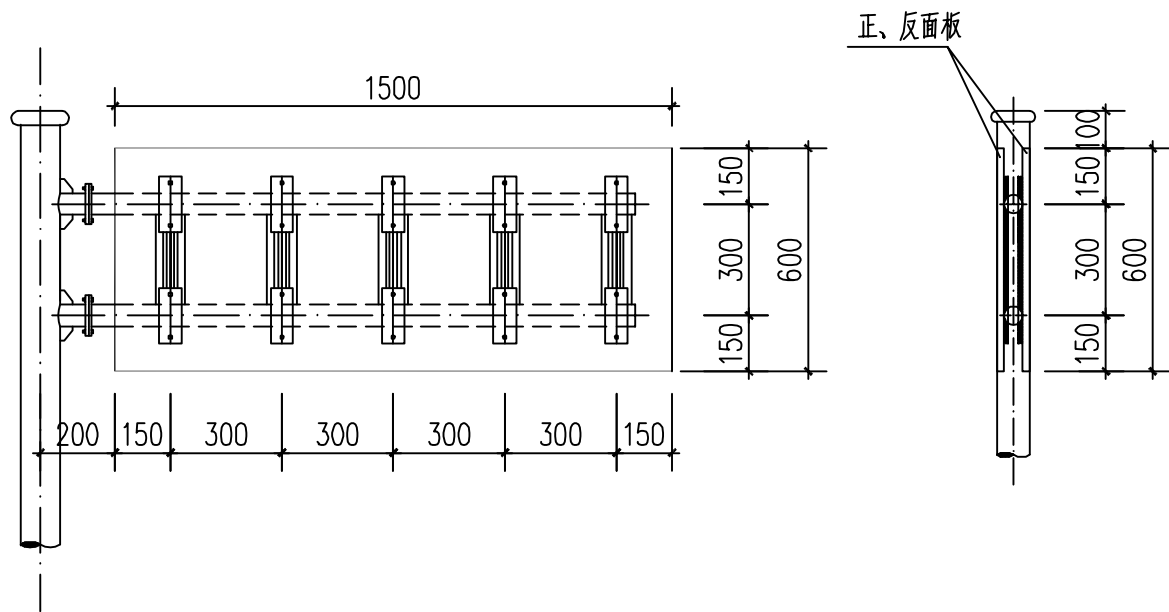
饮用水水源地交通警示牌背面尺寸



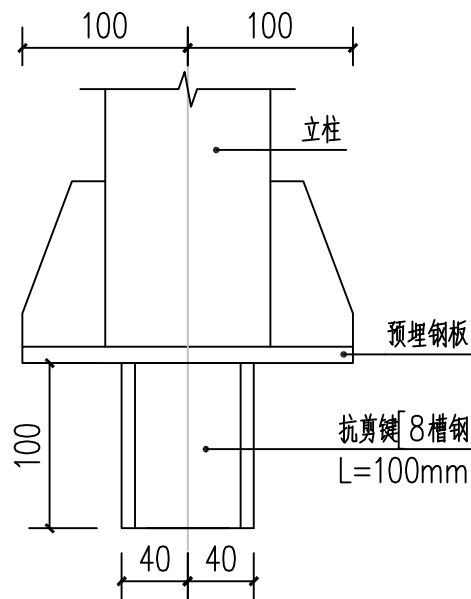
饮用水水源地保护区交通警示牌正面图示



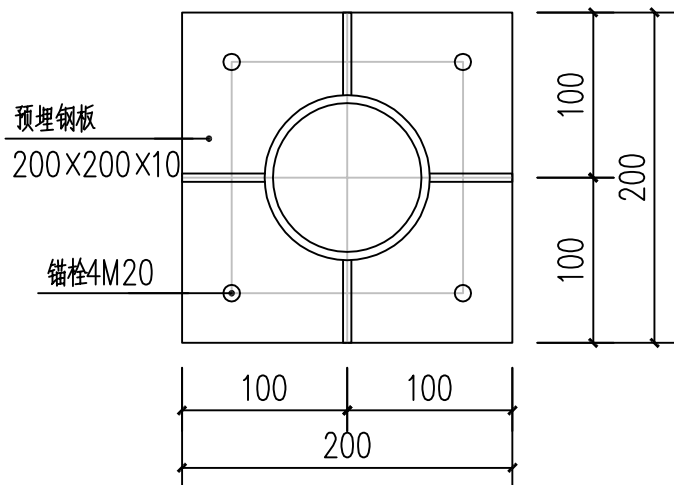
饮用水水源地交通警示牌背面图示



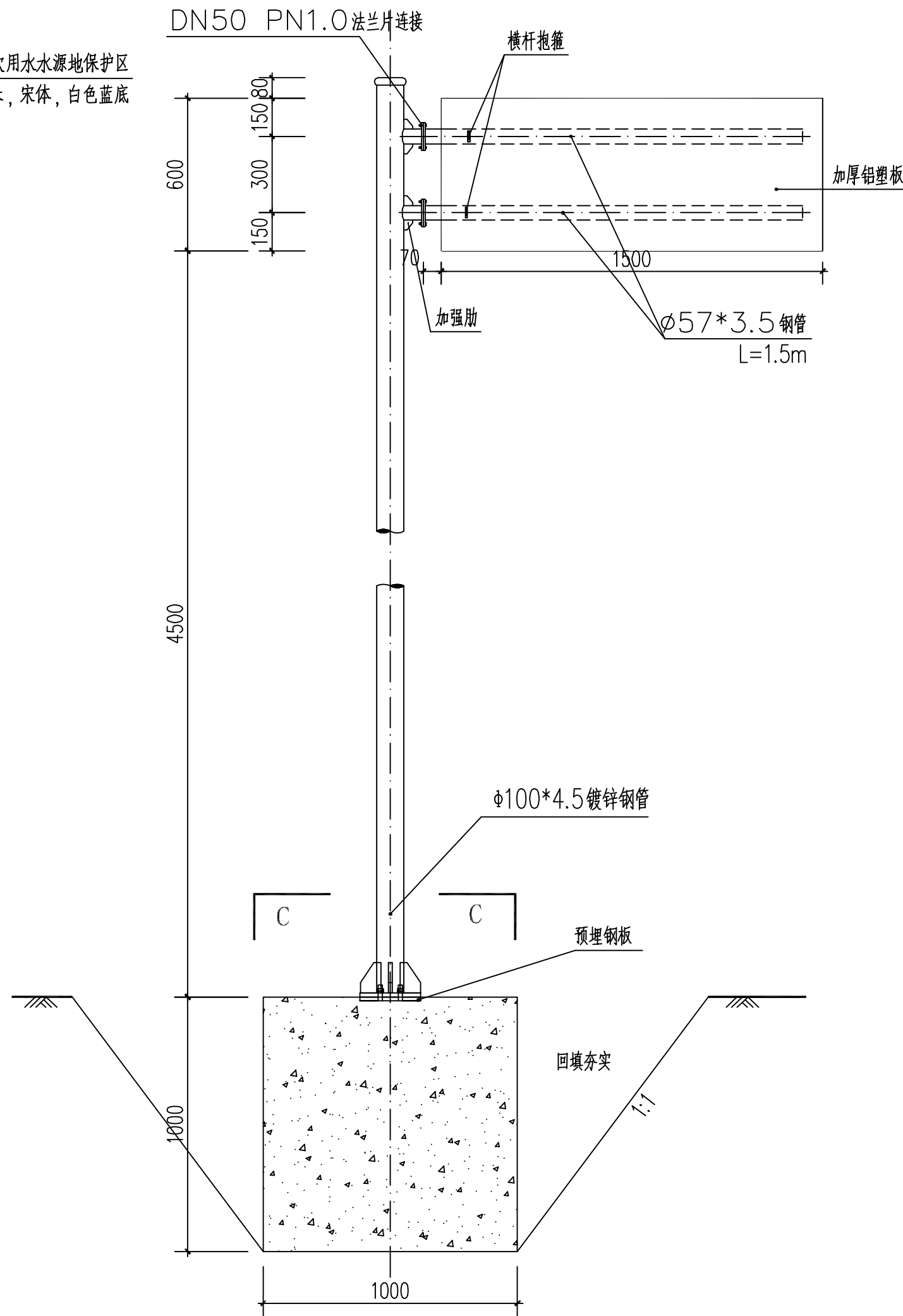
交通警示牌背面连接图



C-C剖面图 1:20



柱脚抗剪键大样 1:5
用于φ100的立柱柱脚



交通警示牌安装立面图 1:25

- 1、本图尺寸均以毫米为单位；
- 2、宣传板采用抗拉强度 $>96\text{MPa}$ 的加厚铝塑板，滑动铝槽采用综合性能优于牌号 2024 的铝合金型材，宣传牌立柱采用普通 A3 方钢，喷砂除锈厚热镀锌防腐，外喷环氧富锌漆，加肋助焊脚尺寸 $h=10\text{mm}$ ，螺栓采用防盜性螺栓。
- 3、焊接采用电弧焊机，焊接前需要将瑕疵彻底清除，焊缝面也要平整的圆滑没有尖角，焊接完成之后，焊肉要饱满而且焊接面没有烧伤、裂纹以及显著的结瘤，整个焊缝外型要美观，没有咬肉、加渣、气孔、裂纹、飞溅等瑕疵的存在。
- 4、立柱、抱箍、底衬及柱帽等均应进行热浸镀锌处理，其他软件外露部分均应做防腐防锈处理；
- 5、立柱高度可根据实际情况作适当调整；
- 6、立柱基坑采用明挖法施工，基底平整夯实，施工完后分层回填夯实；
- 7、立柱基础基底承载力不低于 100kPa ，基础采用C20混凝土浇筑。

<div>广州市环境保护工程设计院有限公司</div> <div>GUANG ZHOU EP ENVIRONMENTAL ENGINEERING CONSULTING LTD.</div>					陆丰市三溪水库和西南镇西南村集中式饮用水水源保护区规范化建设项目				
设计 DES.	刘光全		交通警示牌大样图			设计项目 ITEM.	饮用水水源保护区规范化建设项目		
校核 CHK.	黄彬彬					设计阶段 STAGE.	施工图		
设计负责 CHA.	黄彬彬					图号	2025-S011-JP-16-A		
审核 REV.	黄睦凯					DWG. No.			
审定 APR.	干仕伟		日期 TIME.	2025.07	比例 SCALE.	专业 MAJ.	结构		