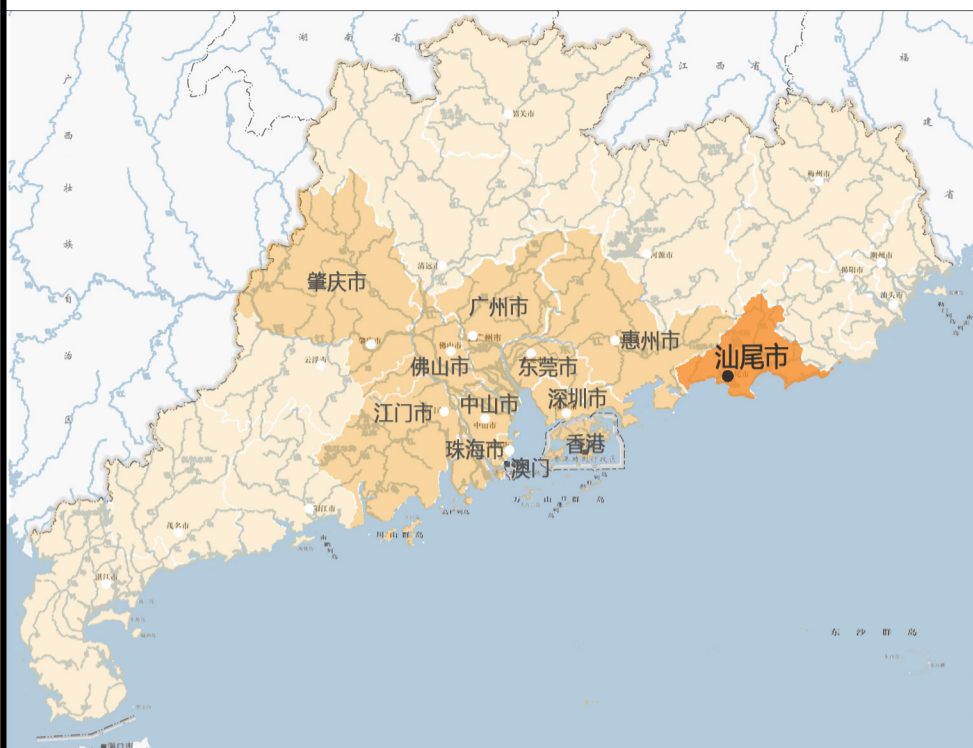


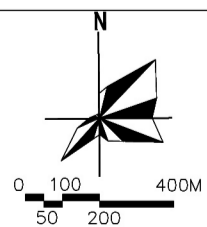
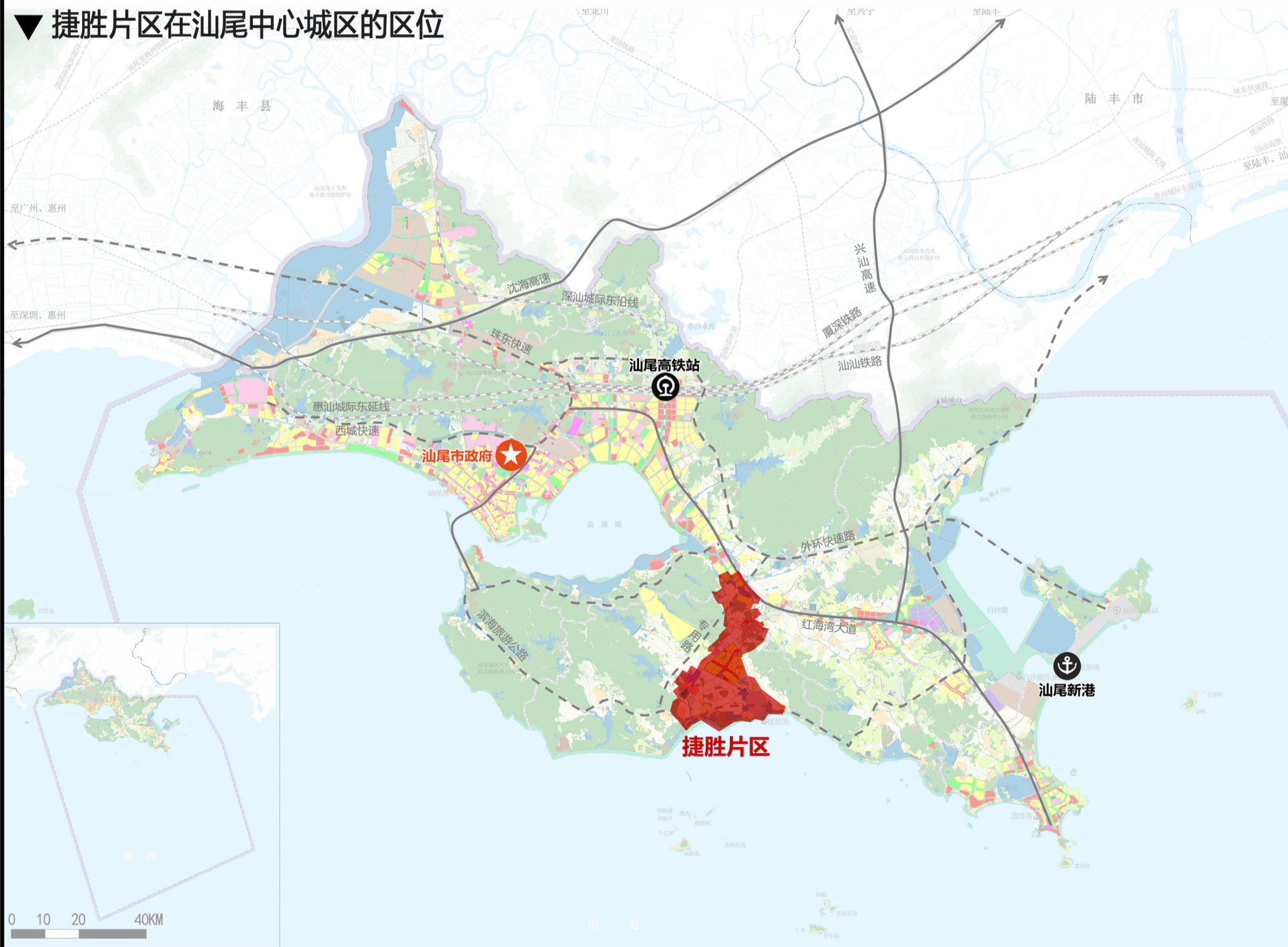
汕尾市捷胜片区控制性详细规划



▲ 汕尾市在广东省的区位

▲ 捷胜片区在汕尾市的区位

▼ 捷胜片区在汕尾中心城区的区位

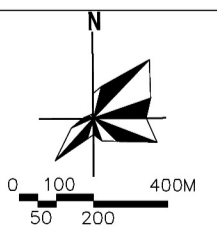


汕尾市捷胜片区控制性详细规划

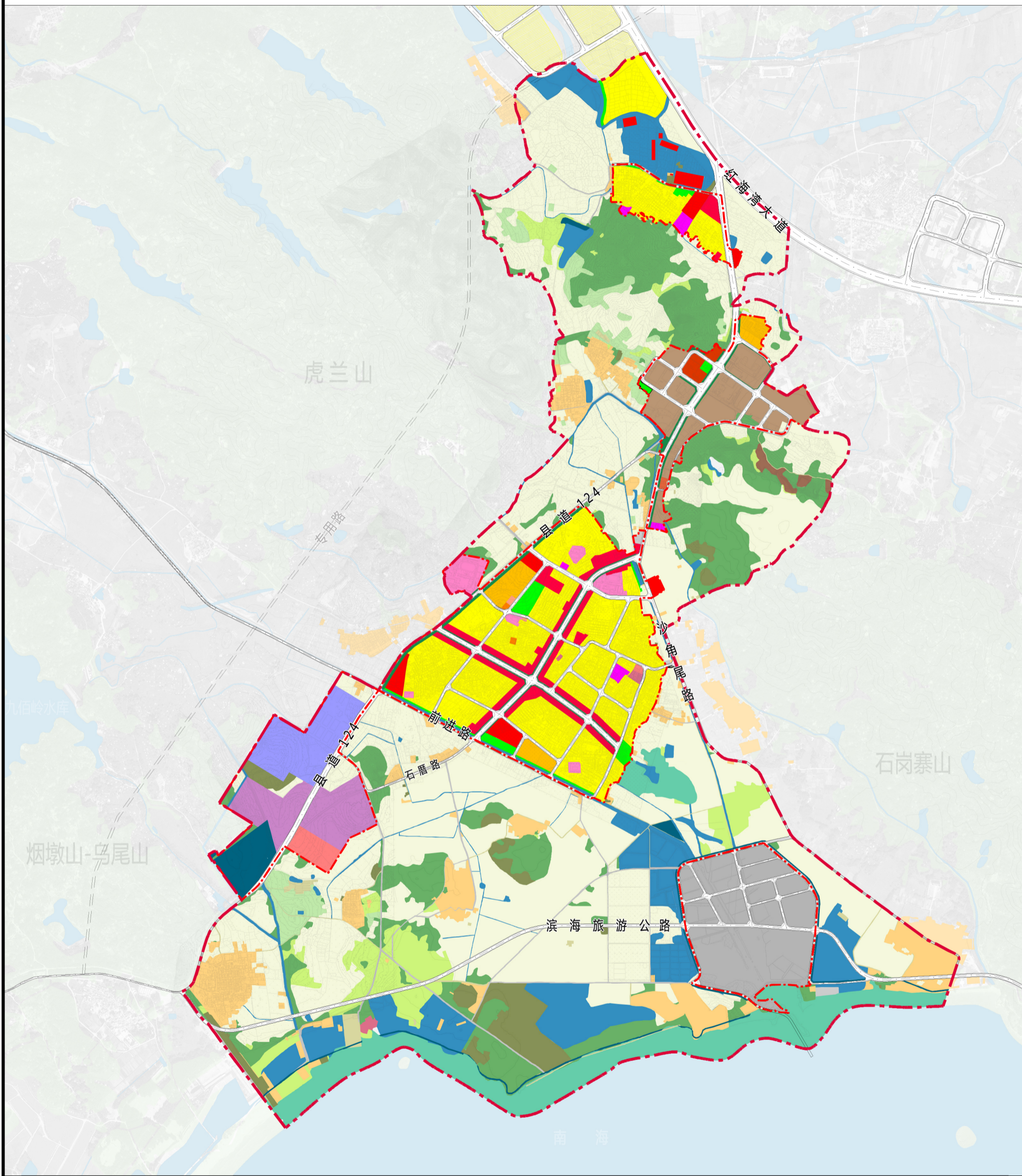


图例

- 城镇服务核
- 滨海休闲带
- 城镇发展轴
- 门户文旅休闲区
- 老镇生活服务区
- 智造产业发展区
- 公共服务集聚区
- 现代渔港经济区
- 乡村振兴发展区
- 研究范围

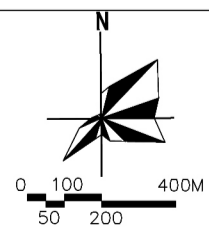


汕尾市捷胜片区控制性详细规划



图例

01 耕地	0602 设施农用地	080403 中小学用地	0901 商业用地	0904 其他商业服务业用地	120801 对外交通场站用地	1401 公园绿地	23 其他土地
02 园地	070102 二类城镇住宅用地	080404 幼儿园用地	090101 零售商业用地	100101 一类工业用地	120803 社会停车场用地	1402 防护绿地	规划道路
03 林地	0703 农村宅基地	080602 基层医疗卫生设施用地	090102 批发市场用地	1002 采矿业用地	1302 排水用地	1503 宗教用地	研究范围
04 草地	0801 机关团体用地	080603 公共卫生用地	090104 旅馆用地	1102 储备库用地	1309 环卫用地	1504 文物古迹用地	规划范围
05 湿地	080302 文化活动用地	080701 老年人社会福利用地	090105 公用设施营业网点用地	1202 公路用地	1310 消防用地	1507 其他特殊用地	
0601 农村道路	080402 中等职业教育用地	0901070102 商住混合用地	0902 商务金融用地	1204 港口码头用地	1311 水工设施用地	17 陆地水域	

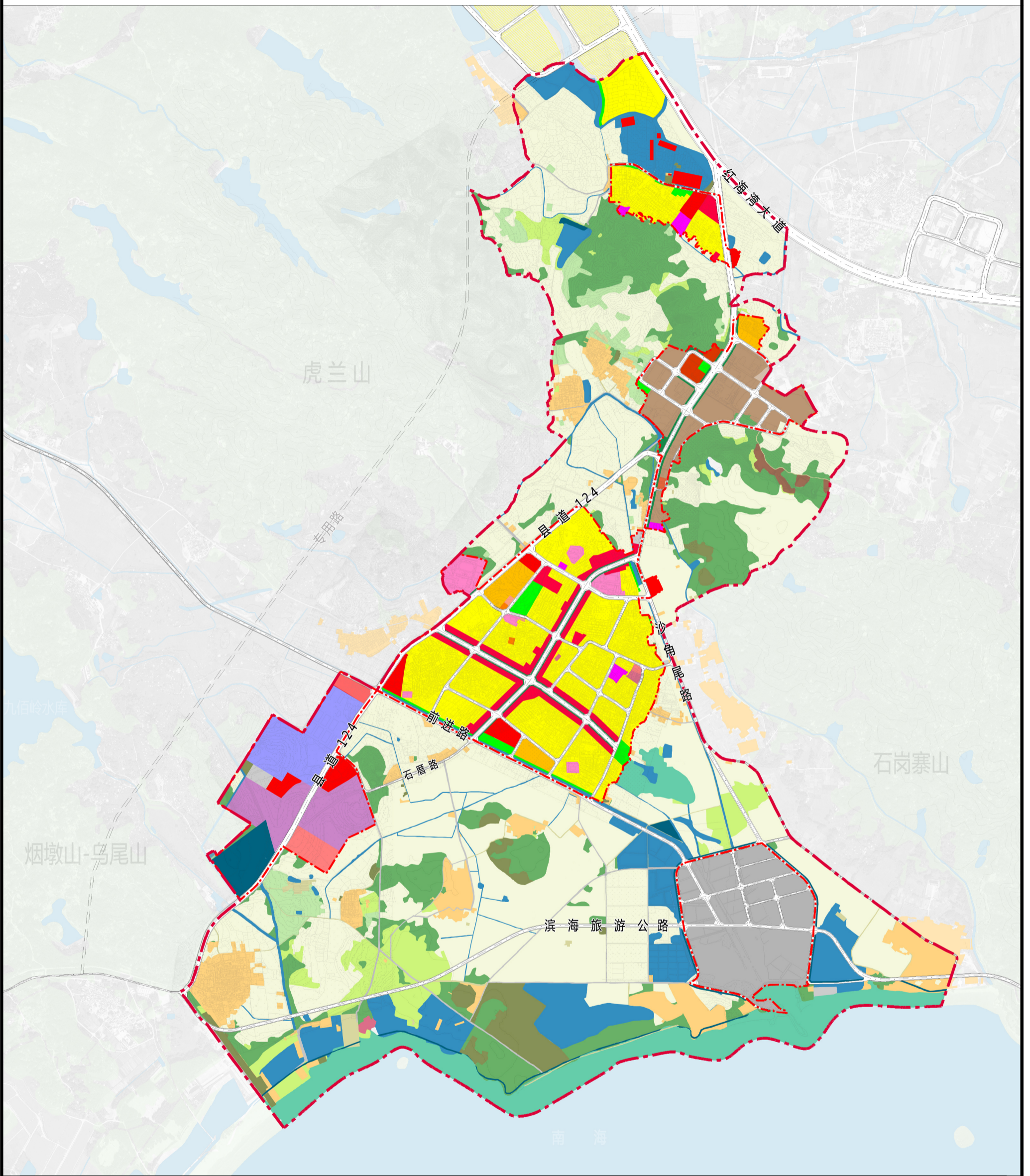


编制时间 2024年

用地规划图

03

汕尾市捷胜片区控制性详细规划



图例

01 耕地	0602 设施农用地	080403 中小学用地	0901 商业用地	0904 其他商业服务业用地	120801 对外交通场站用地	1401 公园绿地	23 其他土地
02 园地	070102 二类城镇住宅用地	080404 幼儿园用地	090101 零售商业用地	100101 一类工业用地	120803 社会停车场用地	1402 防护绿地	规划道路
03 林地	0703 农村宅基地	080602 基层医疗卫生设施用地	090102 批发市场用地	1002 采矿业用地	1302 排水用地	1503 宗教用地	研究范围
04 草地	0801 机关团体用地	080603 公共卫生用地	090104 旅馆用地	1102 储备库用地	1309 环卫用地	1504 文物古迹用地	规划范围
05 湿地	080302 文化活动用地	080701 老年人社会福利用地	090105 公用设施营业网点用地	1202 公路用地	1310 消防用地	1507 其他特殊用地	
0601 农村道路	080402 中等职业教育用地	0901070102 商住混合用地	0902 商务金融用地	1204 港口码头用地	1311 水工设施用地	17 陆地水域	

