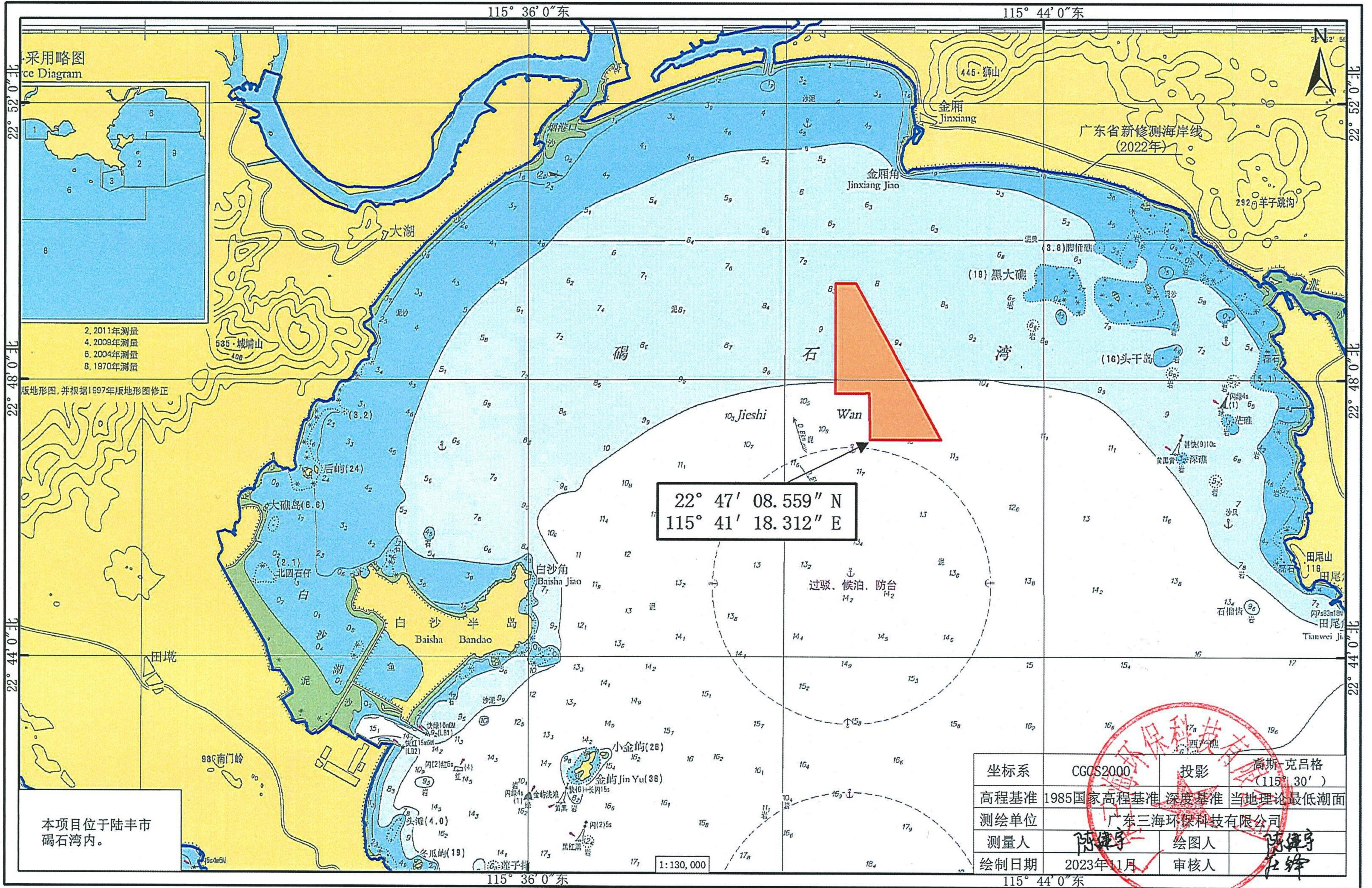
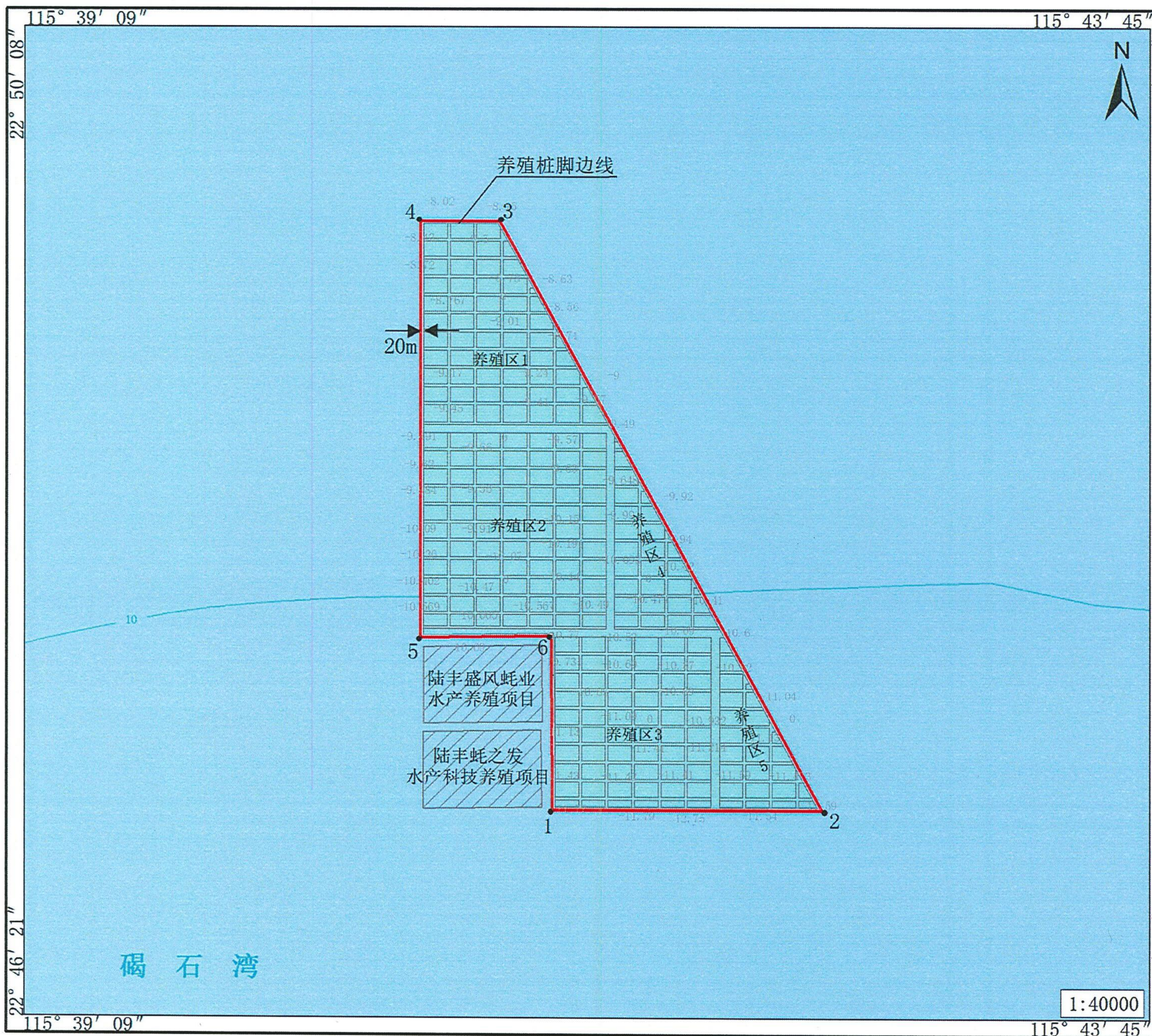


陆丰市碣石湾海域金厢片区开放式养殖用海项目宗海位置图



陆丰市碣石湾海域金厢片区开放式养殖用海项目宗海界址图



界址点编号及坐标 (北纬 东经)		
1	22° 47' 08.559"	115° 41' 18.312"
2	22° 47' 08.477"	115° 42' 24.536"
3	22° 49' 24.015"	115° 41' 05.513"
4	22° 49' 24.038"	115° 40' 46.215"
5	22° 47' 48.304"	115° 40' 46.089"
6	22° 47' 48.708"	115° 41' 17.934"

内部单元	用海方式	界址线	面积 (公顷)
开放式养殖	开放式养殖	1-2-3-4-5-6-1	587.6023
宗海		1-2-3-4-5-6-1	587.6023

坐标系	CGCS2000	投影	高斯-克吕格 (115° 30')
高程基准	1985国家高程基准	深度基准	当地理论最低潮面
测绘单位	广东三海环保科技有限公司		
测量人	陈博宇	绘图人	陈博宇
绘制日期	2023年11月	审核人	左锋

1:40000

碣石湾