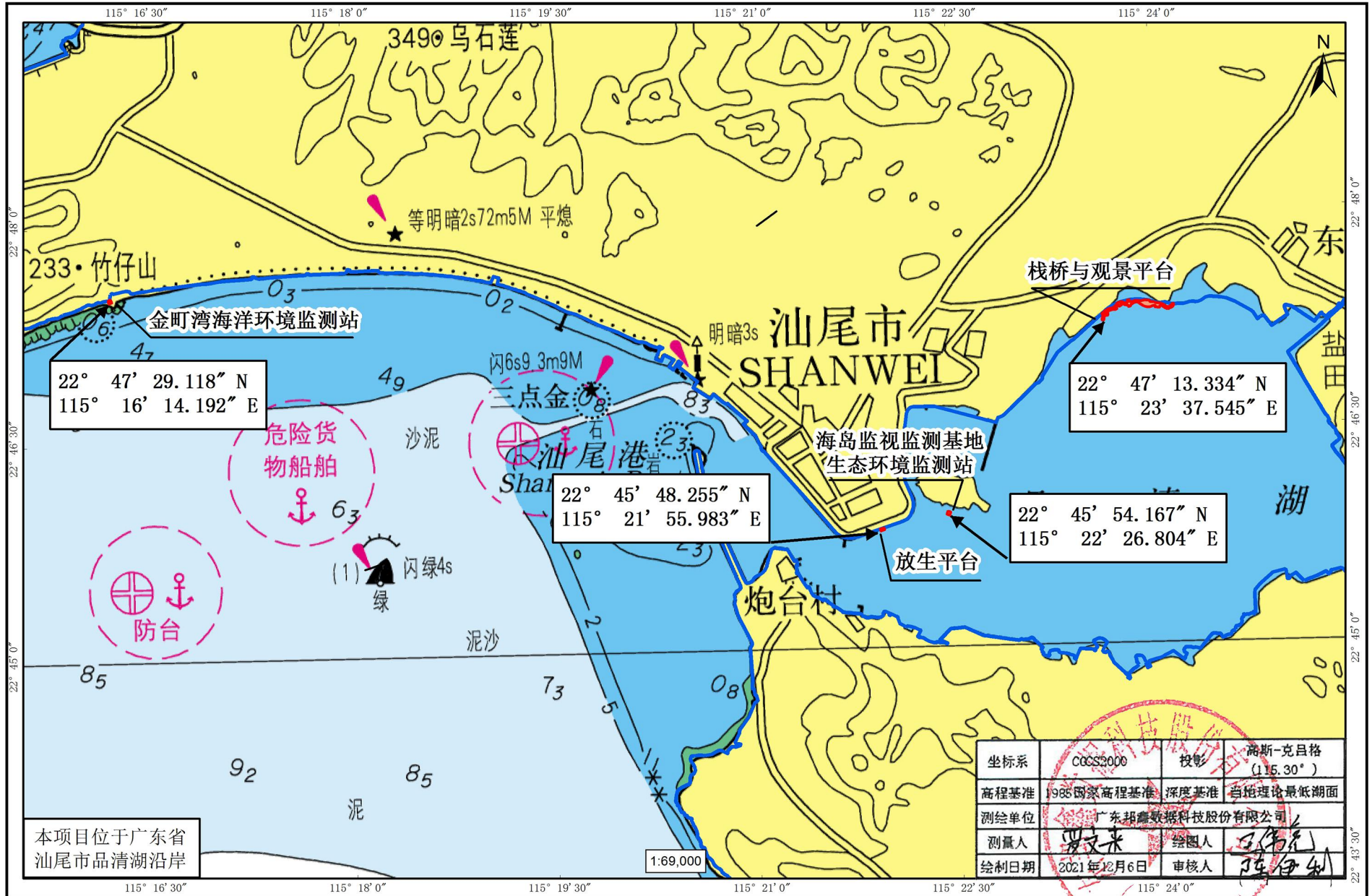
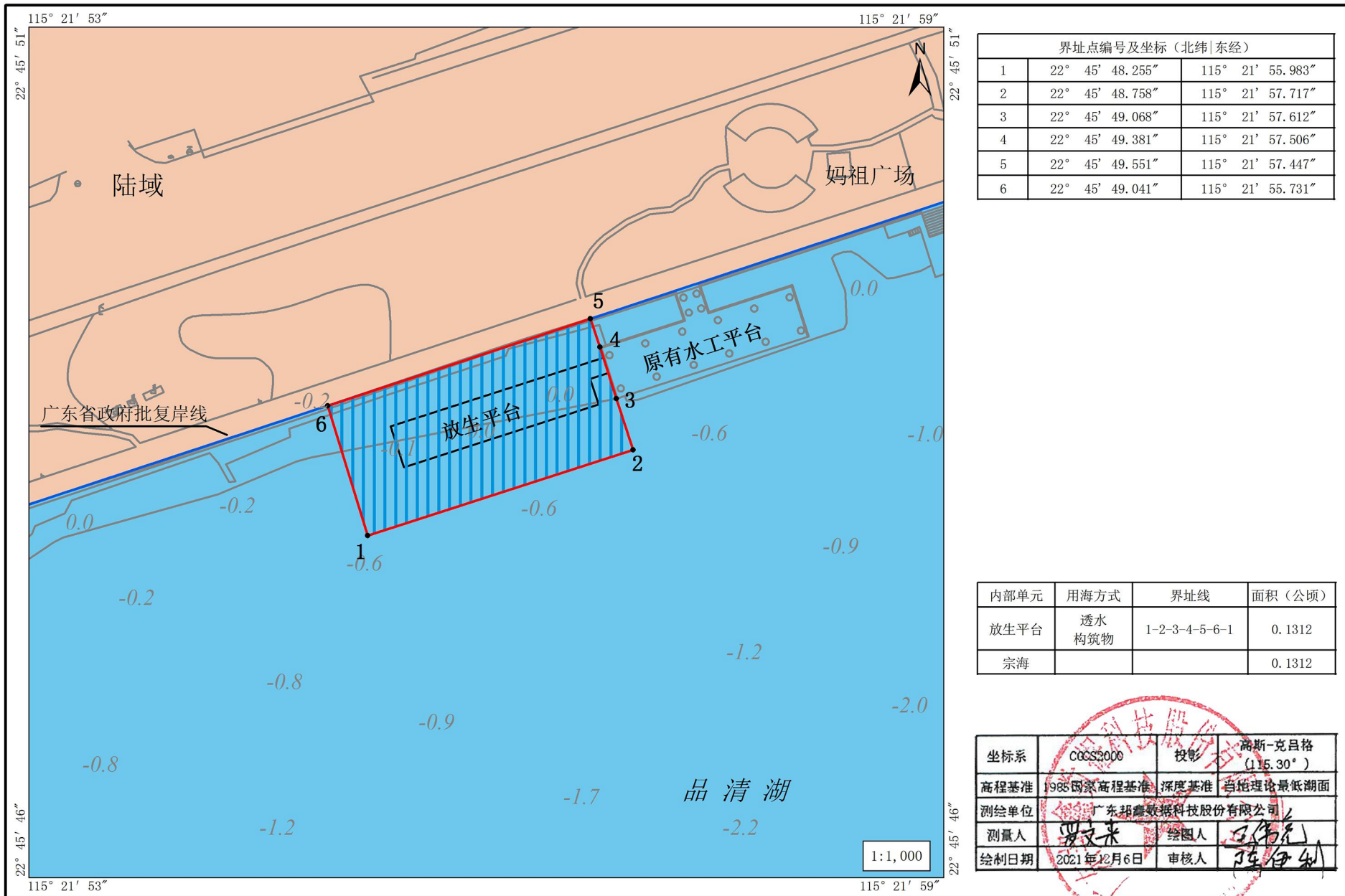


广东省汕尾市品清湖蓝色海湾整治工程 宗海位置图



广东省汕尾市品清湖蓝色海湾整治工程（放生平台）宗海界址图

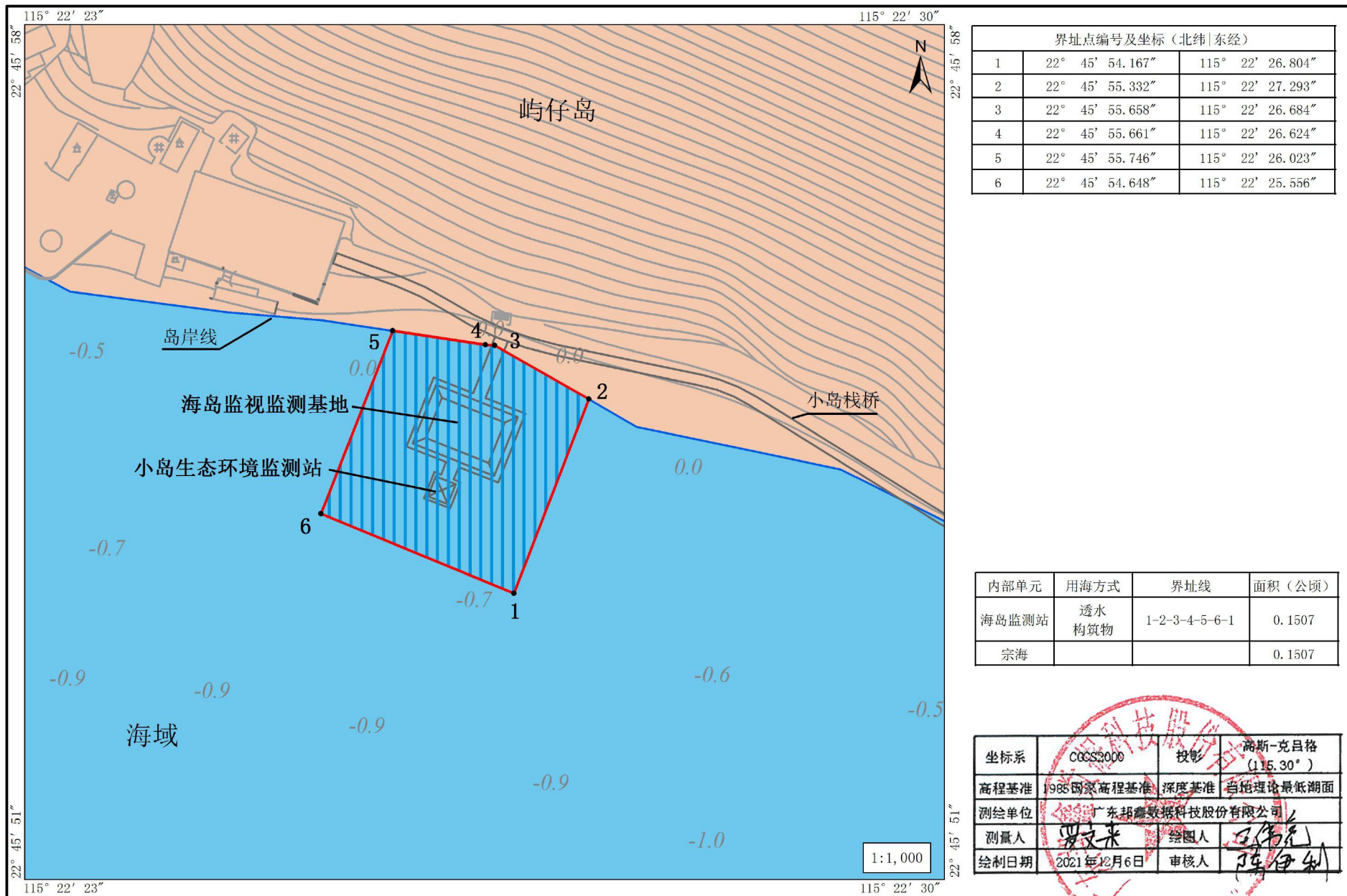


界址点编号及坐标（北纬 东经）		
1	22° 45' 48.255"	115° 21' 55.983"
2	22° 45' 48.758"	115° 21' 57.717"
3	22° 45' 49.068"	115° 21' 57.612"
4	22° 45' 49.381"	115° 21' 57.506"
5	22° 45' 49.551"	115° 21' 57.447"
6	22° 45' 49.041"	115° 21' 55.731"

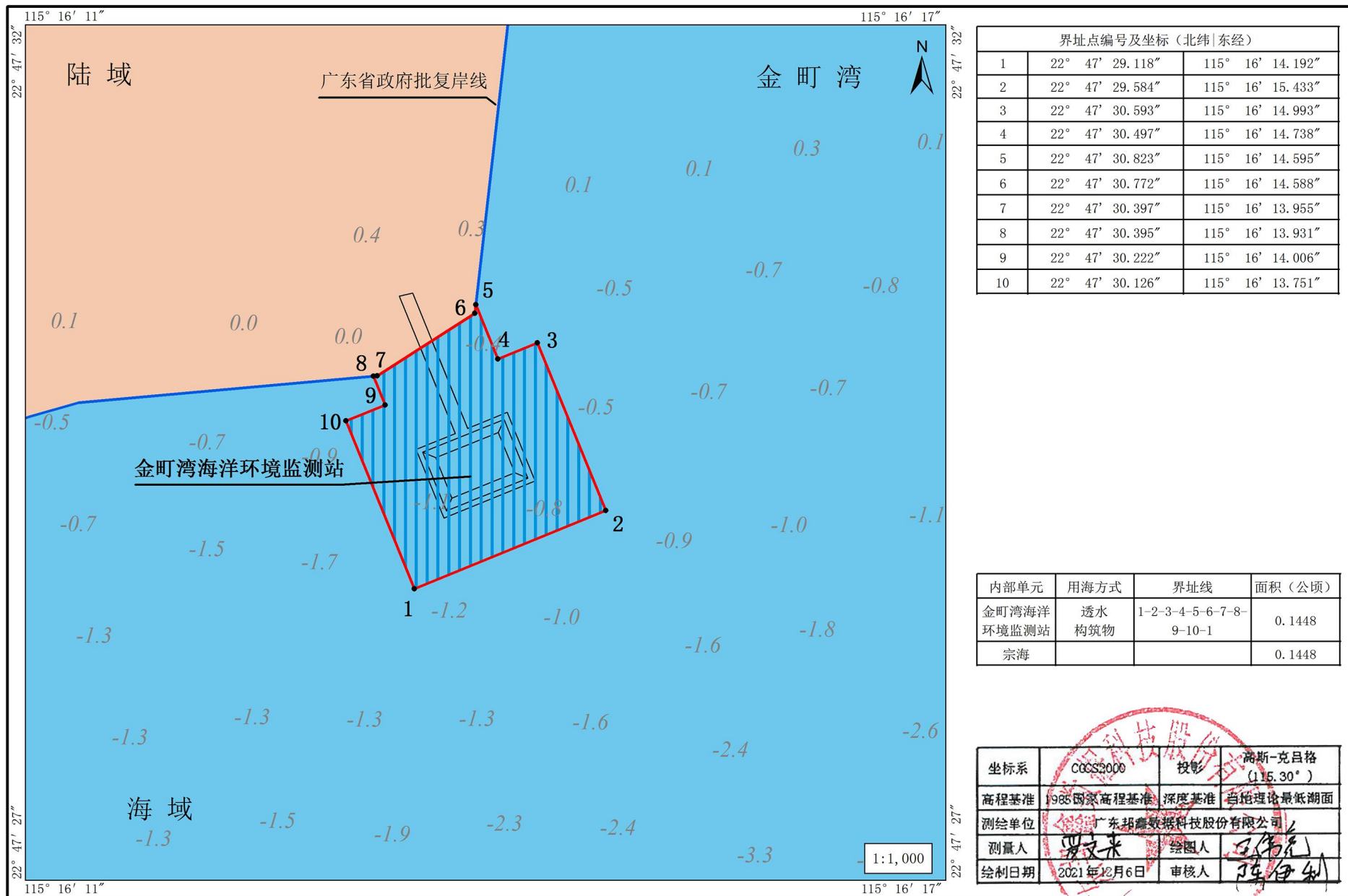
内部单元	用海方式	界址线	面积（公顷）
放生平台	透水构筑物	1-2-3-4-5-6-1	0.1312
宗海			0.1312

坐标系	CGCS2000	投影	高斯-克吕格 (115.30°)
高程基准	1985国家高程基准	深度基准	当地理论最低湖面
测绘单位	广东邦鑫数据科技股份有限公司		
测量人	罗文来	绘图人	王伟伦
绘制日期	2021年12月6日	审核人	陈伊利

广东省汕尾市品清湖蓝色海湾整治工程 (海岛监视监测基地、小岛生态环境监测站) 宗海界址图



广东省汕尾市品清湖蓝色海湾整治工程（金町湾海洋环境监测站）宗海界址图

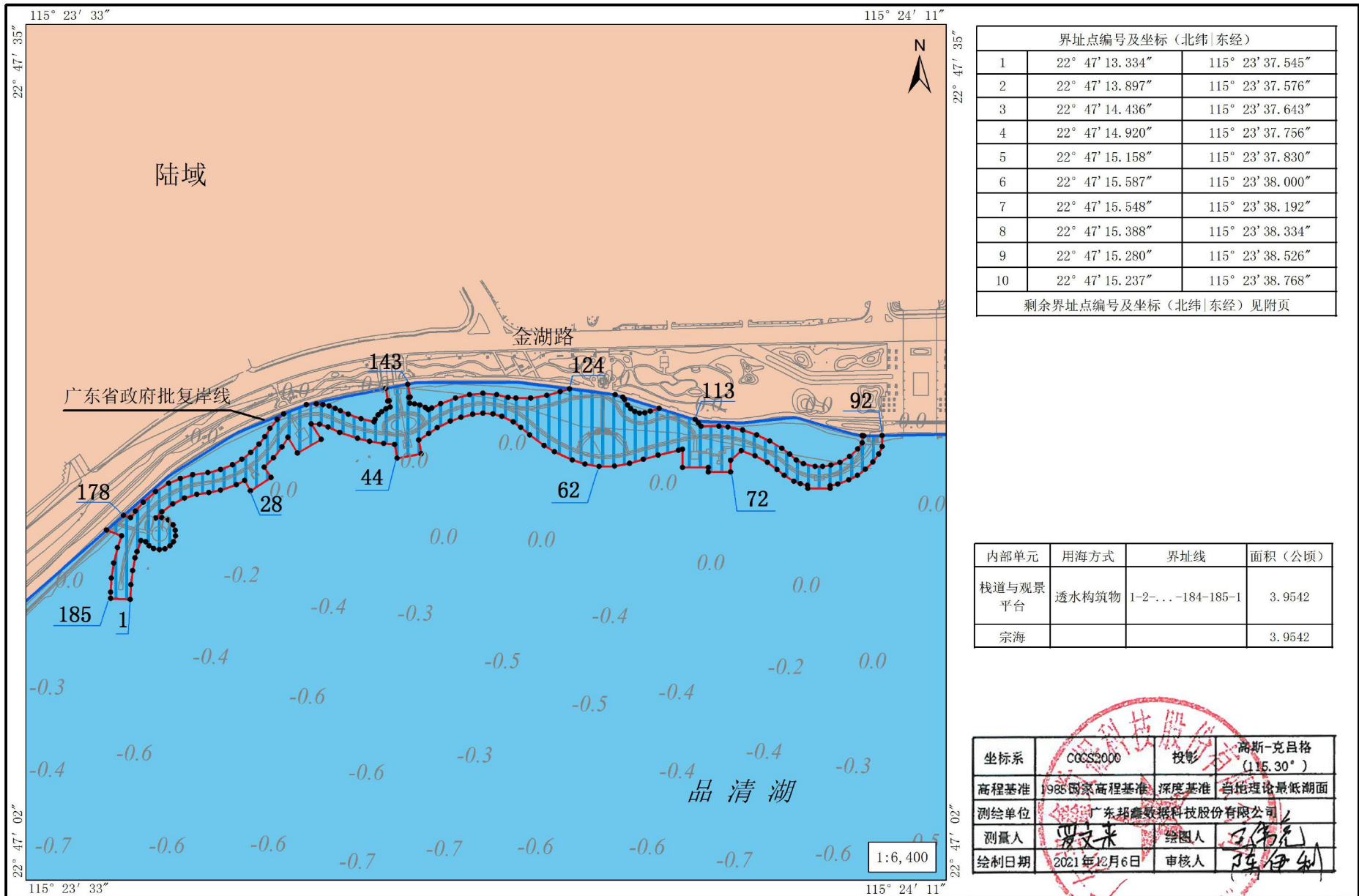


界址点编号及坐标（北纬 东经）		
1	22° 47' 29.118"	115° 16' 14.192"
2	22° 47' 29.584"	115° 16' 15.433"
3	22° 47' 30.593"	115° 16' 14.993"
4	22° 47' 30.497"	115° 16' 14.738"
5	22° 47' 30.823"	115° 16' 14.595"
6	22° 47' 30.772"	115° 16' 14.588"
7	22° 47' 30.397"	115° 16' 13.955"
8	22° 47' 30.395"	115° 16' 13.931"
9	22° 47' 30.222"	115° 16' 14.006"
10	22° 47' 30.126"	115° 16' 13.751"

内部单元	用海方式	界址线	面积（公顷）
金町湾海洋环境监测站	透水构筑物	1-2-3-4-5-6-7-8-9-10-1	0.1448
宗海			0.1448

坐标系	CGCS2000	投影	高斯-克吕格 (115.30°)
高程基准	1985国家高程基准	深度基准	当地理论最低潮面
测绘单位	广东邦鑫数据科技股份有限公司		
测量人	罗文来	绘图人	王伟华
绘制日期	2021年12月6日	审核人	陈伊利

广东省汕尾市品清湖蓝色海湾整治工程（栈道与观景平台）宗海界址图



界址点编号及坐标（北纬 东经）		
1	22° 47' 13.334"	115° 23' 37.545"
2	22° 47' 13.897"	115° 23' 37.576"
3	22° 47' 14.436"	115° 23' 37.643"
4	22° 47' 14.920"	115° 23' 37.756"
5	22° 47' 15.158"	115° 23' 37.830"
6	22° 47' 15.587"	115° 23' 38.000"
7	22° 47' 15.548"	115° 23' 38.192"
8	22° 47' 15.388"	115° 23' 38.334"
9	22° 47' 15.280"	115° 23' 38.526"
10	22° 47' 15.237"	115° 23' 38.768"

剩余界址点编号及坐标（北纬|东经）见附页

内部单元	用海方式	界址线	面积（公顷）
栈道与观景平台	透水构筑物	1-2-...-184-185-1	3.9542
宗海			3.9542

坐标系	CGCS2000	投影	高斯-克吕格 (115.30°)
高程基准	1985国家高程基准	深度基准	当地理论最低湖面
测绘单位	广东超鑫数据科技股份有限公司		
测量人	罗文米	绘图人	王伟光
绘制日期	2021年12月6日	审核人	陈伊利



附页 广东省汕尾市品清湖蓝色海湾整治行动工程（栈道与观景平台）
宗海界址点（续）

界址点编号及坐标（北纬 东经）					
11	22° 47' 15.271"	115° 23' 38.988"	46	22° 47' 19.426"	115° 23' 49.527"
12	22° 47' 15.384"	115° 23' 39.202"	47	22° 47' 19.672"	115° 23' 49.937"
13	22° 47' 15.544"	115° 23' 39.346"	48	22° 47' 19.895"	115° 23' 50.297"
14	22° 47' 15.770"	115° 23' 39.430"	49	22° 47' 20.145"	115° 23' 50.829"
15	22° 47' 15.984"	115° 23' 39.421"	50	22° 47' 20.298"	115° 23' 51.276"
16	22° 47' 16.183"	115° 23' 39.334"	51	22° 47' 20.413"	115° 23' 51.768"
17	22° 47' 16.371"	115° 23' 39.135"	52	22° 47' 20.447"	115° 23' 52.193"
18	22° 47' 16.466"	115° 23' 38.862"	53	22° 47' 20.414"	115° 23' 52.599"
19	22° 47' 16.451"	115° 23' 38.603"	54	22° 47' 20.324"	115° 23' 52.977"
20	22° 47' 16.690"	115° 23' 38.868"	55	22° 47' 20.121"	115° 23' 53.443"
21	22° 47' 16.998"	115° 23' 39.327"	56	22° 47' 19.908"	115° 23' 53.761"
22	22° 47' 17.217"	115° 23' 39.803"	57	22° 47' 19.610"	115° 23' 54.124"
23	22° 47' 17.365"	115° 23' 40.323"	58	22° 47' 19.204"	115° 23' 54.715"
24	22° 47' 17.432"	115° 23' 40.821"	59	22° 47' 18.960"	115° 23' 55.152"
25	22° 47' 17.518"	115° 23' 41.307"	60	22° 47' 18.638"	115° 23' 55.892"
26	22° 47' 17.723"	115° 23' 41.962"	61	22° 47' 18.480"	115° 23' 56.417"
27	22° 47' 17.879"	115° 23' 42.306"	62	22° 47' 18.393"	115° 23' 57.001"
28	22° 47' 17.494"	115° 23' 42.538"	63	22° 47' 18.399"	115° 23' 57.632"
29	22° 47' 18.002"	115° 23' 43.402"	64	22° 47' 18.506"	115° 23' 58.258"
30	22° 47' 18.398"	115° 23' 43.112"	65	22° 47' 18.664"	115° 23' 58.835"
31	22° 47' 18.757"	115° 23' 43.504"	66	22° 47' 18.818"	115° 23' 59.447"
32	22° 47' 19.174"	115° 23' 43.853"	67	22° 47' 19.003"	115° 24' 0.289"
33	22° 47' 19.540"	115° 23' 44.103"	68	22° 47' 19.034"	115° 24' 0.462"
34	22° 47' 18.930"	115° 23' 44.501"	69	22° 47' 18.339"	115° 24' 0.459"
35	22° 47' 19.467"	115° 23' 45.479"	70	22° 47' 18.336"	115° 24' 1.530"
36	22° 47' 20.052"	115° 23' 45.075"	71	22° 47' 18.162"	115° 24' 1.529"
37	22° 47' 20.039"	115° 23' 45.415"	72	22° 47' 18.162"	115° 24' 2.448"
38	22° 47' 19.937"	115° 23' 45.764"	73	22° 47' 18.617"	115° 24' 2.447"
39	22° 47' 19.728"	115° 23' 46.248"	74	22° 47' 18.987"	115° 24' 2.894"
40	22° 47' 19.493"	115° 23' 46.990"	75	22° 47' 18.786"	115° 24' 3.467"
41	22° 47' 19.382"	115° 23' 47.492"	76	22° 47' 18.524"	115° 24' 3.977"
42	22° 47' 19.300"	115° 23' 48.068"	77	22° 47' 18.254"	115° 24' 4.377"
43	22° 47' 19.260"	115° 23' 48.526"	78	22° 47' 18.024"	115° 24' 4.667"
44	22° 47' 18.725"	115° 23' 48.620"	79	22° 47' 17.807"	115° 24' 5.066"
45	22° 47' 18.897"	115° 23' 49.627"	80	22° 47' 17.709"	115° 24' 5.333"

测绘单位	广东邦鑫数据科技股份有限公司		
测量人	罗文李	绘图人	王伟亮
绘制日期	2021年12月6日	审核人	陈伊制

界址点编号及坐标（北纬|东经）

81	22° 47' 17.636"	115° 24' 5.644"	116	22° 47' 20.440"	115° 23' 58.893"
82	22° 47' 17.519"	115° 24' 5.644"	117	22° 47' 20.437"	115° 23' 58.687"
83	22° 47' 17.514"	115° 24' 6.580"	118	22° 47' 20.492"	115° 23' 58.489"
84	22° 47' 17.632"	115° 24' 6.582"	119	22° 47' 20.599"	115° 23' 58.318"
85	22° 47' 17.689"	115° 24' 6.886"	120	22° 47' 20.751"	115° 23' 58.188"
86	22° 47' 17.846"	115° 24' 7.353"	121	22° 47' 20.966"	115° 23' 58.054"
87	22° 47' 18.020"	115° 24' 7.704"	122	22° 47' 21.052"	115° 23' 57.986"
88	22° 47' 18.250"	115° 24' 8.034"	123	22° 47' 21.142"	115° 23' 57.674"
89	22° 47' 18.537"	115° 24' 8.349"	124	22° 47' 21.376"	115° 23' 55.786"
90	22° 47' 18.835"	115° 24' 8.585"	125	22° 47' 21.277"	115° 23' 55.395"
91	22° 47' 19.123"	115° 24' 8.732"	126	22° 47' 21.125"	115° 23' 54.843"
92	22° 47' 19.553"	115° 24' 8.734"	127	22° 47' 21.030"	115° 23' 54.169"
93	22° 47' 19.543"	115° 24' 7.978"	128	22° 47' 21.022"	115° 23' 53.555"
94	22° 47' 19.553"	115° 24' 7.906"	129	22° 47' 21.048"	115° 23' 53.235"
95	22° 47' 19.274"	115° 24' 7.910"	130	22° 47' 21.164"	115° 23' 52.757"
96	22° 47' 19.029"	115° 24' 7.718"	131	22° 47' 21.211"	115° 23' 52.197"
97	22° 47' 18.742"	115° 24' 7.380"	132	22° 47' 21.168"	115° 23' 51.637"
98	22° 47' 18.529"	115° 24' 6.982"	133	22° 47' 21.034"	115° 23' 51.056"
99	22° 47' 18.415"	115° 24' 6.611"	134	22° 47' 20.821"	115° 23' 50.440"
100	22° 47' 18.369"	115° 24' 6.261"	135	22° 47' 20.655"	115° 23' 50.073"
101	22° 47' 18.366"	115° 24' 5.958"	136	22° 47' 20.579"	115° 23' 49.930"
102	22° 47' 18.480"	115° 24' 5.461"	137	22° 47' 20.677"	115° 23' 49.791"
103	22° 47' 18.626"	115° 24' 5.176"	138	22° 47' 20.768"	115° 23' 49.578"
104	22° 47' 18.843"	115° 24' 4.902"	139	22° 47' 20.816"	115° 23' 49.359"
105	22° 47' 19.074"	115° 24' 4.568"	140	22° 47' 20.832"	115° 23' 49.158"
106	22° 47' 19.355"	115° 24' 4.080"	141	22° 47' 21.063"	115° 23' 49.113"
107	22° 47' 19.593"	115° 24' 3.533"	142	22° 47' 21.077"	115° 23' 49.176"
108	22° 47' 19.771"	115° 24' 2.956"	143	22° 47' 21.569"	115° 23' 49.075"
109	22° 47' 19.888"	115° 24' 2.336"	144	22° 47' 21.403"	115° 23' 48.164"
110	22° 47' 19.924"	115° 24' 1.970"	145	22° 47' 20.920"	115° 23' 48.253"
111	22° 47' 19.921"	115° 24' 1.230"	146	22° 47' 20.928"	115° 23' 48.302"
112	22° 47' 20.062"	115° 24' 1.122"	147	22° 47' 20.698"	115° 23' 48.347"
113	22° 47' 20.183"	115° 24' 0.995"	148	22° 47' 20.623"	115° 23' 48.174"
114	22° 47' 20.616"	115° 23' 59.494"	149	22° 47' 20.515"	115° 23' 47.995"
115	22° 47' 20.513"	115° 23' 59.125"	150	22° 47' 20.387"	115° 23' 47.844"

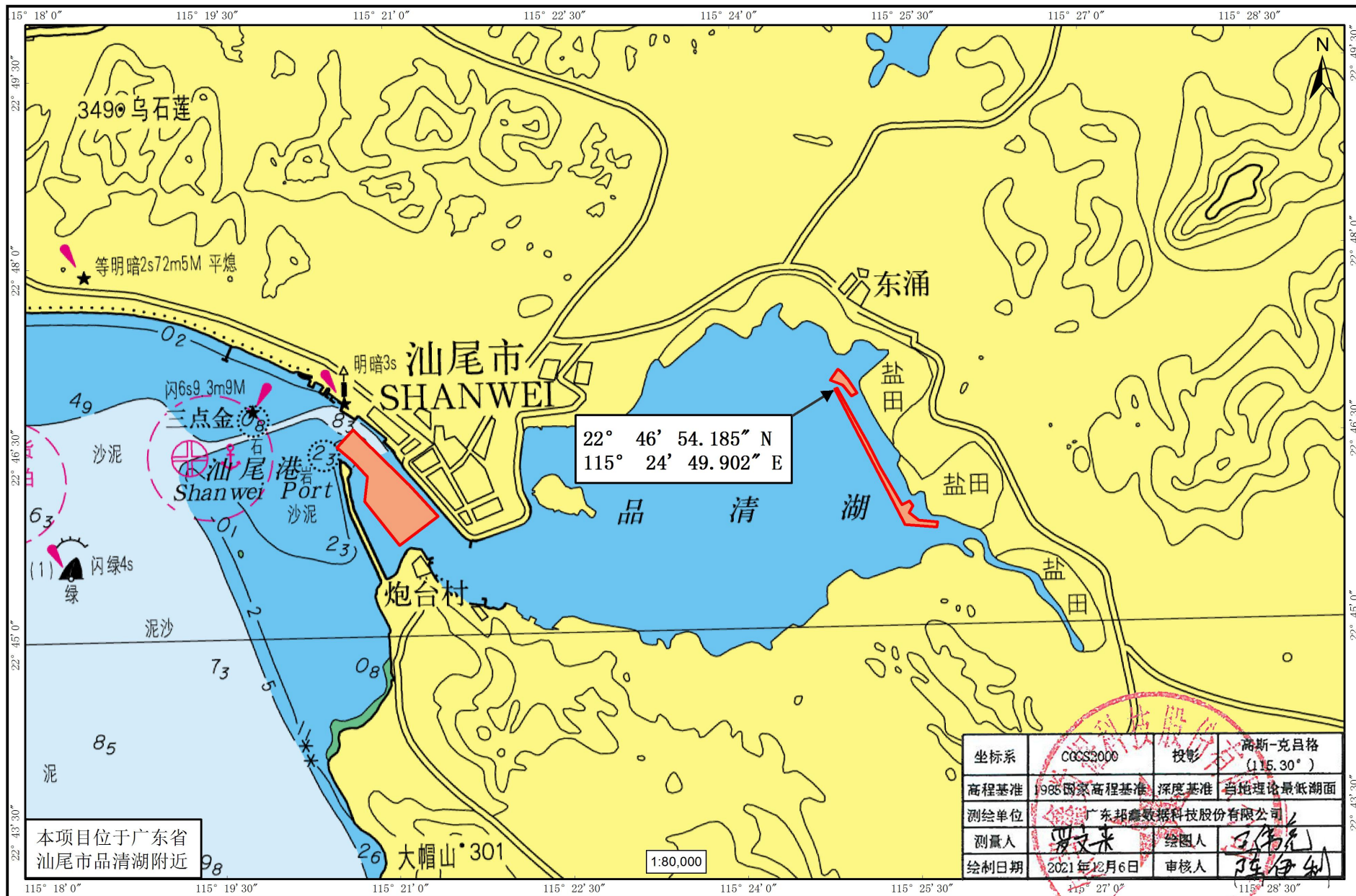
测绘单位	广东邦鑫数据科技股份有限公司		
测量人	罗文杰	绘图人	王伟亮
绘制日期	2021年12月6日	审核人	陈伊利

界址点编号及坐标（北纬|东经）

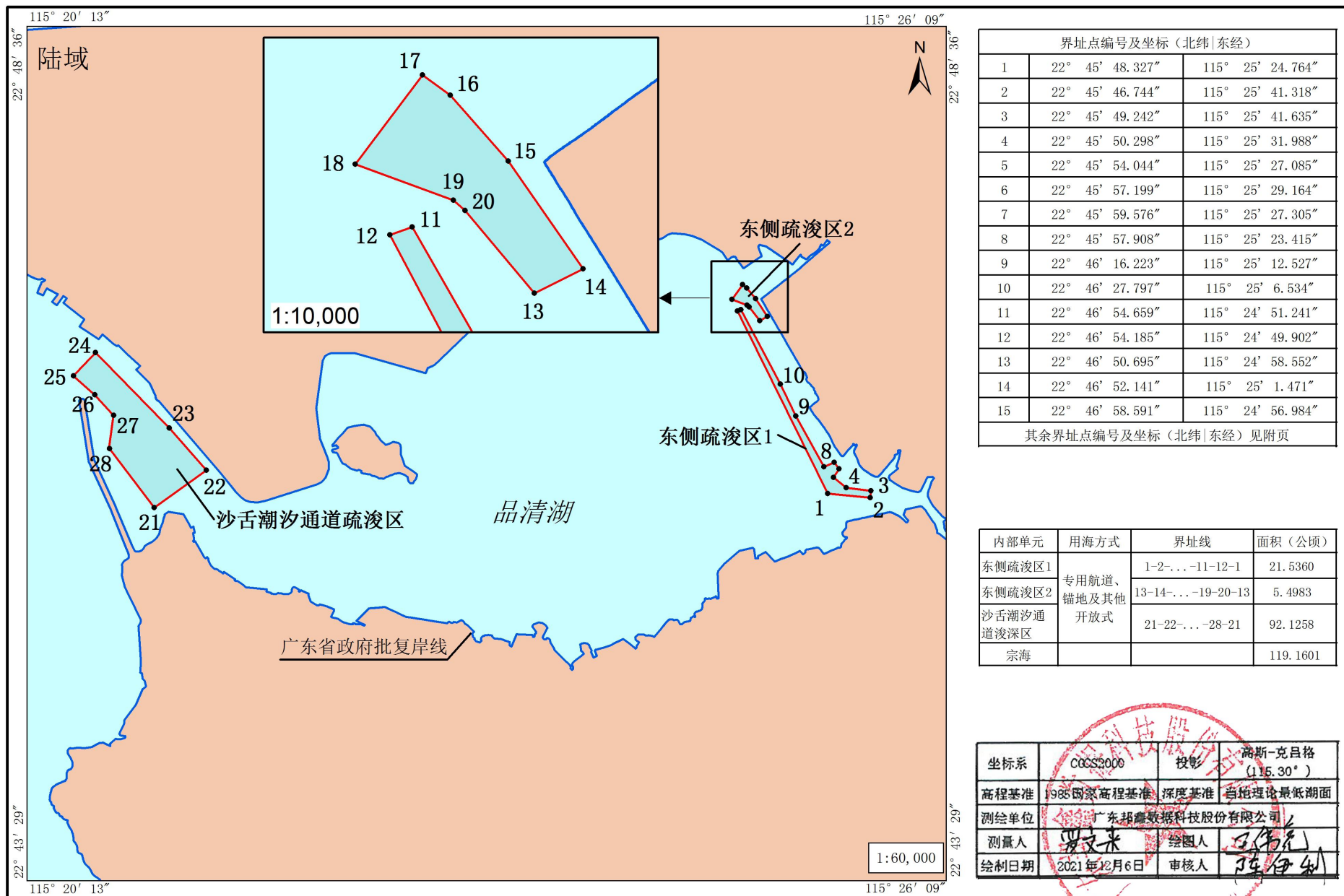
151	22° 47' 20.226"	115° 23' 47.724"		
152	22° 47' 20.129"	115° 23' 47.681"		
153	22° 47' 20.248"	115° 23' 47.139"		
154	22° 47' 20.418"	115° 23' 46.605"		
155	22° 47' 20.550"	115° 23' 46.278"		
156	22° 47' 20.648"	115° 23' 46.066"		
157	22° 47' 20.735"	115° 23' 45.813"		
158	22° 47' 20.792"	115° 23' 45.553"		
159	22° 47' 20.819"	115° 23' 45.287"		
160	22° 47' 20.799"	115° 23' 44.879"		
161	22° 47' 20.448"	115° 23' 43.935"		
162	22° 47' 20.233"	115° 23' 43.656"		
163	22° 47' 19.883"	115° 23' 43.354"		
164	22° 47' 19.570"	115° 23' 43.146"		
165	22° 47' 19.283"	115° 23' 42.906"		
166	22° 47' 18.968"	115° 23' 42.567"		
167	22° 47' 18.697"	115° 23' 42.182"		
168	22° 47' 18.495"	115° 23' 41.800"		
169	22° 47' 18.310"	115° 23' 41.302"		
170	22° 47' 18.198"	115° 23' 40.780"		
171	22° 47' 18.112"	115° 23' 40.149"		
172	22° 47' 17.976"	115° 23' 39.639"		
173	22° 47' 17.783"	115° 23' 39.156"		
174	22° 47' 17.476"	115° 23' 38.613"		
175	22° 47' 17.066"	115° 23' 38.094"		
176	22° 47' 16.724"	115° 23' 37.770"		
177	22° 47' 16.467"	115° 23' 37.571"		
178	22° 47' 16.557"	115° 23' 37.274"		
179	22° 47' 15.993"	115° 23' 36.576"		
180	22° 47' 15.777"	115° 23' 37.191"		
181	22° 47' 15.322"	115° 23' 37.022"		
182	22° 47' 14.732"	115° 23' 36.864"		
183	22° 47' 14.150"	115° 23' 36.772"		
184	22° 47' 13.608"	115° 23' 36.740"		
185	22° 47' 13.375"	115° 23' 36.731"		

测绘单位	广东邦鑫数据科技股份有限公司		
测量人	罗文杰	绘图人	王伟亮
绘制日期	2021年12月6日	审核人	陈伊利

广东省汕尾市品清湖蓝色海湾整治工程（疏浚）宗海位置图



广东省汕尾市品清湖蓝色海湾整治工程（疏浚）宗海界址图



界址点编号及坐标（北纬 东经）		
1	22° 45' 48.327"	115° 25' 24.764"
2	22° 45' 46.744"	115° 25' 41.318"
3	22° 45' 49.242"	115° 25' 41.635"
4	22° 45' 50.298"	115° 25' 31.988"
5	22° 45' 54.044"	115° 25' 27.085"
6	22° 45' 57.199"	115° 25' 29.164"
7	22° 45' 59.576"	115° 25' 27.305"
8	22° 45' 57.908"	115° 25' 23.415"
9	22° 46' 16.223"	115° 25' 12.527"
10	22° 46' 27.797"	115° 25' 6.534"
11	22° 46' 54.659"	115° 24' 51.241"
12	22° 46' 54.185"	115° 24' 49.902"
13	22° 46' 50.695"	115° 24' 58.552"
14	22° 46' 52.141"	115° 25' 1.471"
15	22° 46' 58.591"	115° 24' 56.984"

其余界址点编号及坐标（北纬|东经）见附页

内部单元	用海方式	界址线	面积（公顷）
东侧疏浚区1	专用航道、 锚地及其他 开放式	1-2-...-11-12-1	21.5360
东侧疏浚区2		13-14-...-19-20-13	5.4983
沙舌潮汐通道疏浚深区		21-22-...-28-21	92.1258
宗海			119.1601

坐标系	COCSS2000	投影	高斯-克吕格 (115.30°)
高程基准	1985国家高程基准	深度基准	当地理论最低湖面
测绘单位	广东邦鑫数据科技股份有限公司		
测量人	罗文米	绘图人	王伟光
绘制日期	2021年12月6日	审核人	陈伊利

附页 广东省汕尾市品清湖蓝色海湾整治工程（疏浚）宗海界址点（续）

界址点编号及坐标（北纬 东经）					
16	22° 47'2.529"	115° 24'53.519"			
17	22° 47'3.748"	115° 24'51.856"			
18	22° 46'58.412"	115° 24'47.817"			
19	22° 46'56.259"	115° 24'53.697"			
20	22° 46'55.636"	115° 24'54.402"			
21	22° 45'43.838"	115° 21'2.824"			
22	22° 45'57.330"	115° 21'23.082"			
23	22° 46'12.529"	115° 21'8.700"			
24	22° 46'39.825"	115° 20'40.050"			
25	22° 46'31.488"	115° 20'31.576"			
26	22° 46'24.562"	115° 20'39.745"			
27	22° 46'17.170"	115° 20'47.091"			
28	22° 46'5.174"	115° 20'45.443"			

测绘单位	广东邦鑫数据科技股份有限公司		
测量人	罗文杰	绘图人	王伟亮
绘制日期	2021年12月6日	审核人	陈伊利