

建设工程规划许可批后公示

建设单位：汕尾市碧桂园房地产开发有限公司

建设工程名称：汕尾碧桂园青山仔地块天誉项目二标段工程(1#、15#)

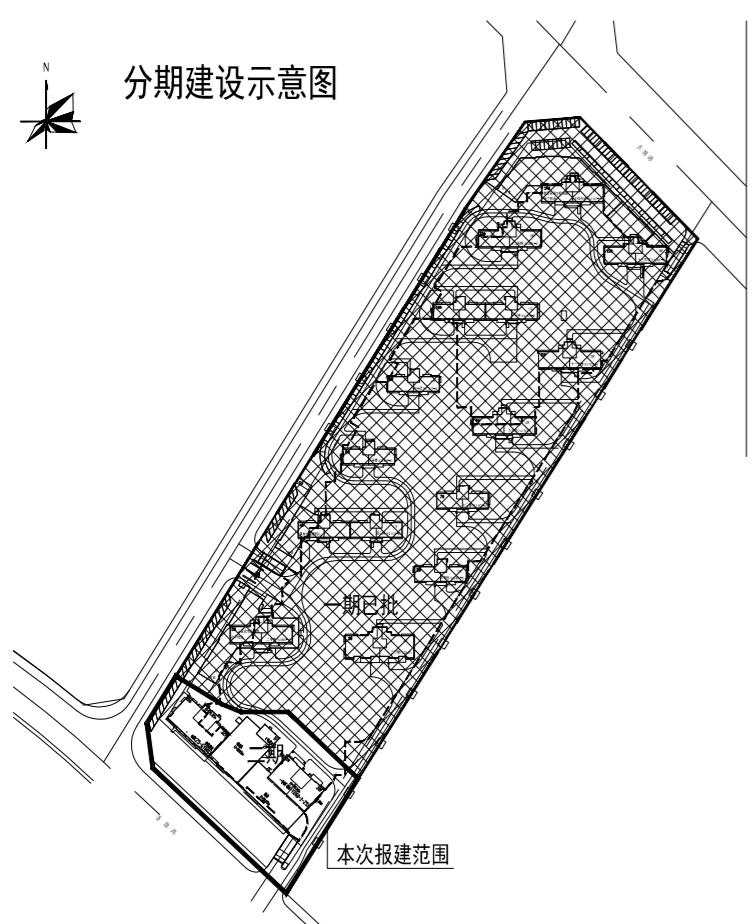
建设位置：汕尾市区东城路南侧、青山仔公园西侧

建设规模：建筑面积：35322.32m²，其中计容建筑面积：34329.63m²，地下室面积：152.01m²，其中架空面积：840.68m²；层数：地下1层至地上32层；栋数：2栋。

建设工程规划许可证号：建字第2019017号

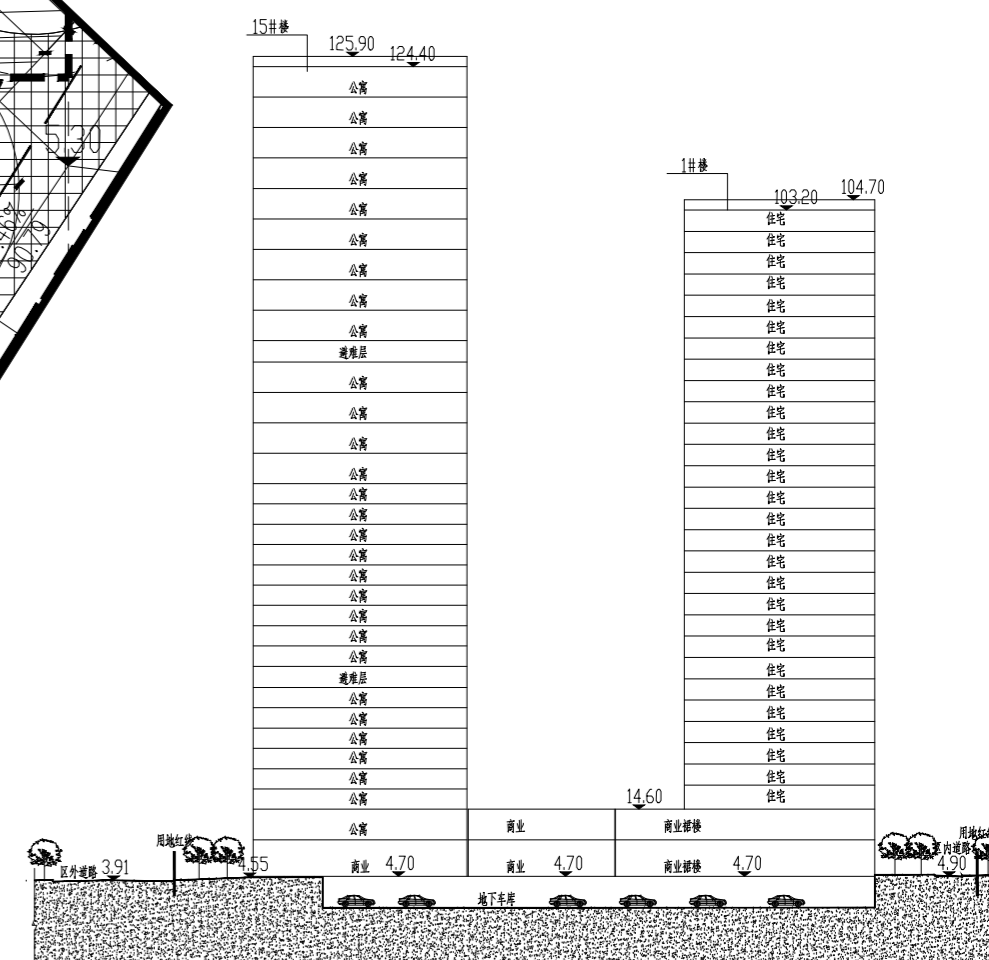
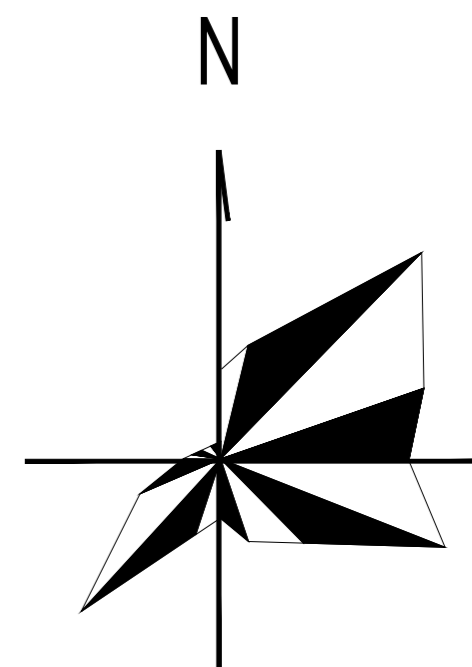
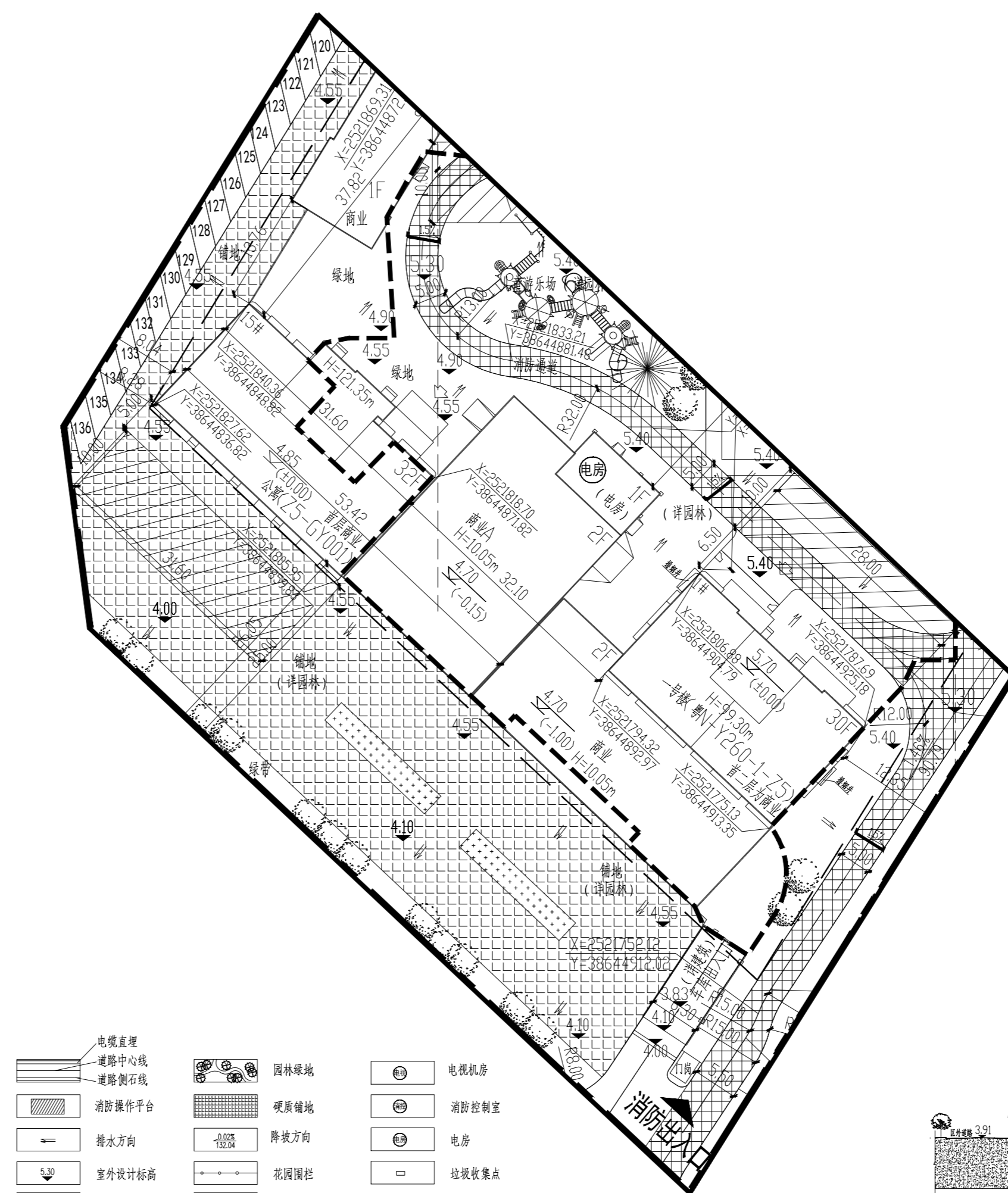
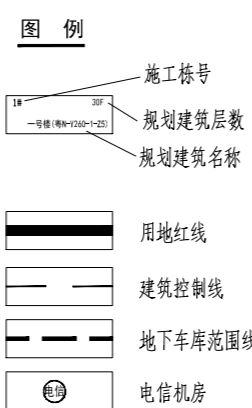
发证时间 2019年10月29日

附图：



- 说明
1. 本图建筑及道路定位采用国家独立坐标系
 2. 本次竖向设计高程采用黄海高程系统
 3. 本期尺寸均以“米”(m)计
 4. 室内地坪标高均按建筑±0.000标高
 5. 建筑散水标高以建筑外墙为准，建筑间距以建筑外墙为准
 6. 所有住宅入户车道转弯半径≥1.0米，非机动车转弯半径≥1.2米
 7. 室外的台阶与建筑图不符均以建筑室外踏步解决

综合技术经济指标一览表			
项目	计量单位	数量	备注
规划总用地	m ²	50839	
总建筑面积	m ²	198720.56	
计容建筑面积	m ²	152478.78	
其中			
住宅面积	m ²	129108.18	
商业面积	m ²	22673.59	
配套面积	m ²	697.01	
不计入容积率面积	m ²	46241.78	
其中			
地下建筑面积	m ²	45326.44	
架空面积	m ²	915.34	含避难层539.12m ²
容积率		3.00	
首层建筑占地面积	m ²	9785.63	
建筑密度	%	19.25	
绿地率	%	31.00	
人均公共绿地面积	m ²	1.96	
机动车总泊位	个	1538	其中地上136个，地下1402个
总户数	户	707	
居住人口	人	2475	
最大建筑高度	m	121.35	



汕尾碧桂园天誉项目二标段调整平面