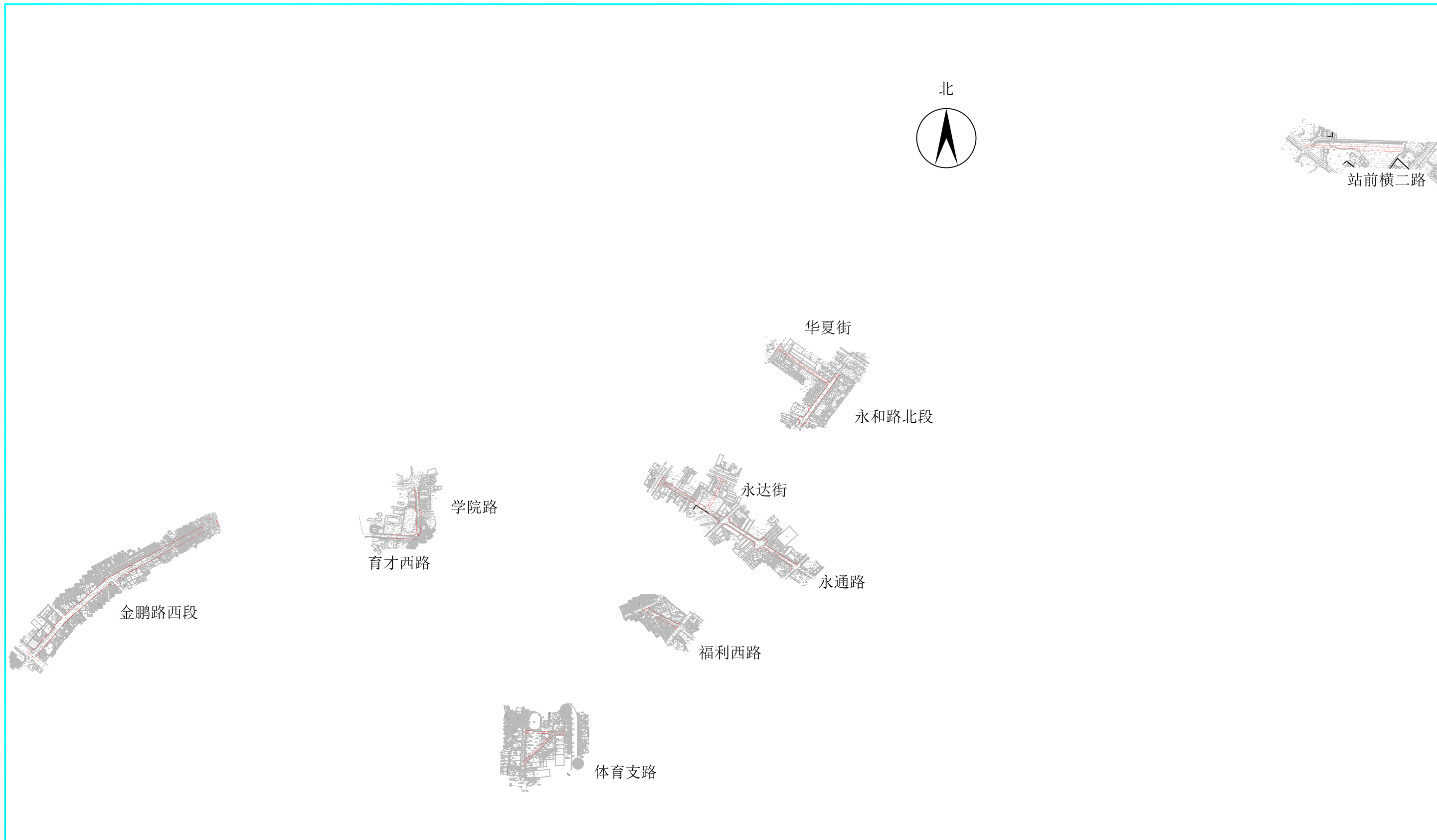


项目规划选址范围图(总图)



说明:

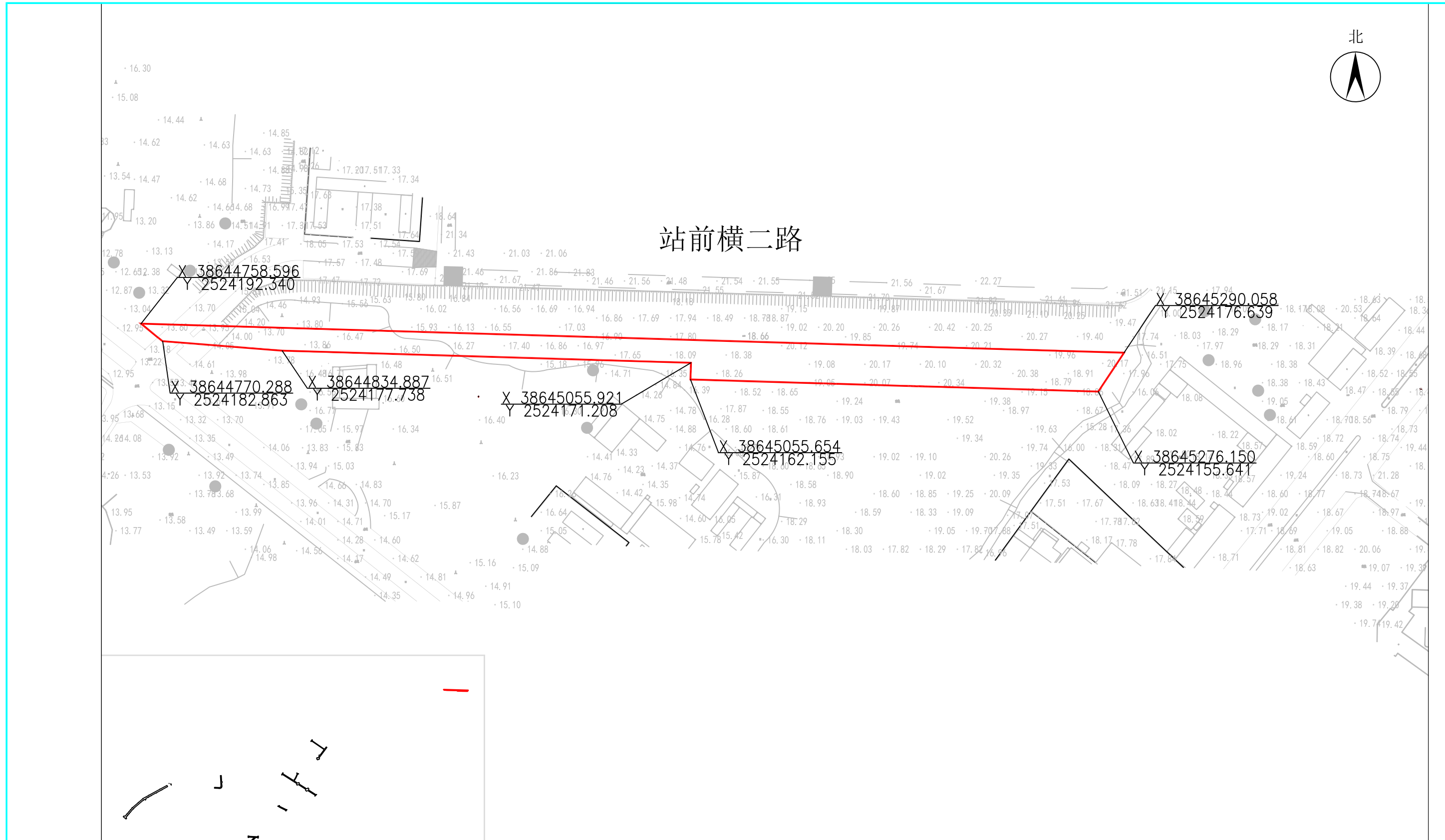
1. 本规划选址范围图根据建设方申报的资料绘制。
2. 拟用地面积10.0406公顷。
3. 本图尺寸均以米为单位，比例为1:20000。

图例:	
	拟用地范围线
	控制点坐标

项目名称:	汕尾市区金鹏路西段等十路段市政工程	
申请单位:	汕尾市代建项目事务中心	
项目编号:	2017-441502-48-01-816676	选-2021-008
核发机关:	汕尾市自然资源局	
核发日期:		

备注: 本图采用2000国家大地坐标系; 1985国家高程基准绘制。

项目规划选址范围图(1/9)



说明:

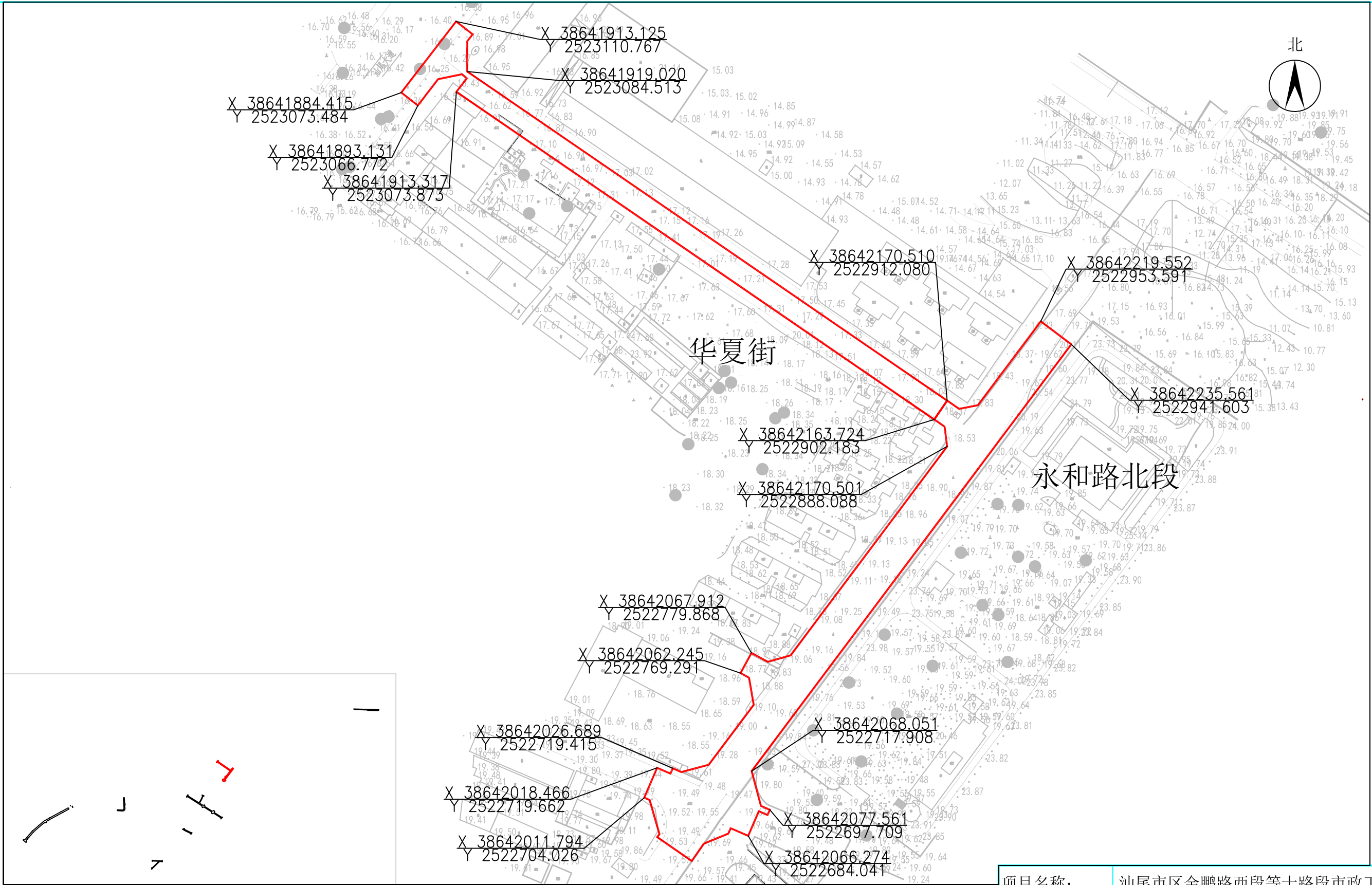
1. 本规划选址范围图根据建设方申报的资料绘制。
2. 拟用地面积10.0406公顷。
3. 本图尺寸均以米为单位，比例为1:2000。

备注：本图采用2000国家大地坐标系；1985国家高程基准绘制。

图例:	
	拟用地范围线
	控制点坐标

项目名称:	汕尾市区金鹏路西段等十路段市政工程	
申请单位:	汕尾市代建项目事务中心	
项目编号:	2017-441502-48-01-816676	选-2021-008
核发机关:	汕尾市自然资源局	
核发日期:		

项目规划选址范围图(2/9)



说明：
 1. 本规划选址范围图根据建设方申报的资料绘制。
 2. 拟用地面积10.0406公顷。
 3. 本图尺寸均以米为单位，比例为1:2000。

图例：	
	拟用地范围线
	控制点坐标

项目名称：	汕尾市区金鹏路西段等十路段市政工程	
申请单位：	汕尾市代建项目事务中心	
项目编号：	2017-441502-48-01-816676	选-2021-008
核发机关：	汕尾市自然资源局	
核发日期：		

备注：本图采用2000国家大地坐标系；1985国家高程基准绘制。

项目规划选址范围图(3/9)



说明:

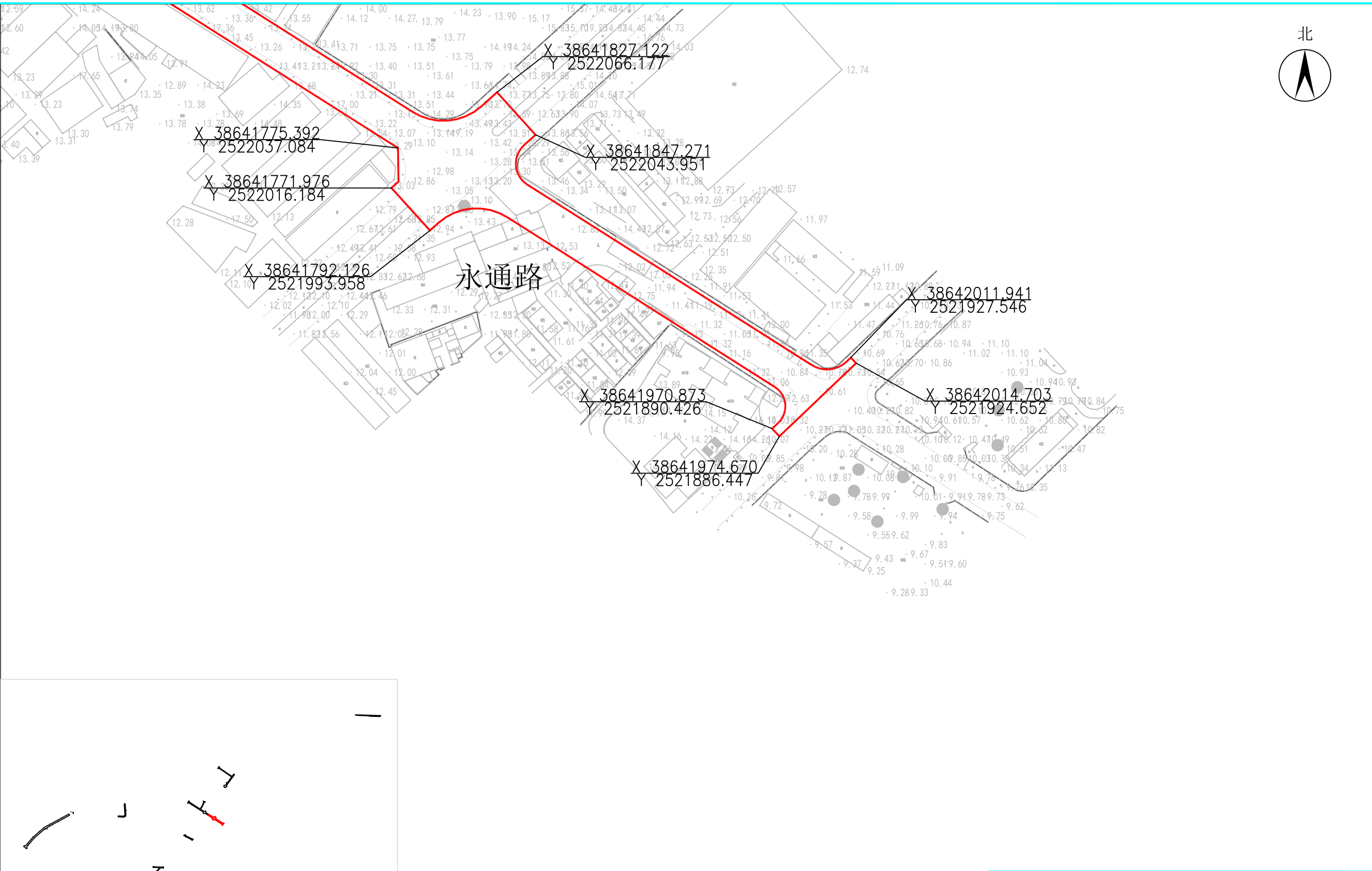
1. 本规划选址范围图根据建设方申报的资料绘制。
2. 拟用地面积10.0406公顷。
3. 本图尺寸均以米为单位，比例为1:2000。

备注：本图采用2000国家大地坐标系；1985国家高程基准绘制。

图例:	
	拟用地范围线
	控制点坐标

项目名称:	汕尾市区金鹏路西段等十路段市政工程	
申请单位:	汕尾市代建项目事务中心	
项目编号:	2017-441502-48-01-816676	选-2021-008
核发机关:	汕尾市自然资源局	
核发日期:		

项目规划选址范围图(4/9)



说明:

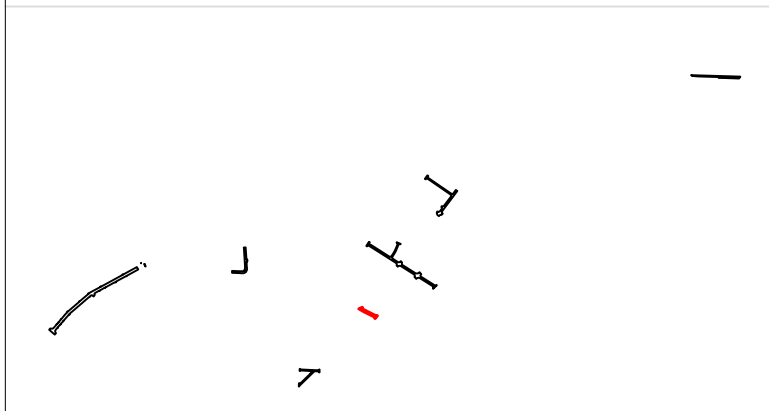
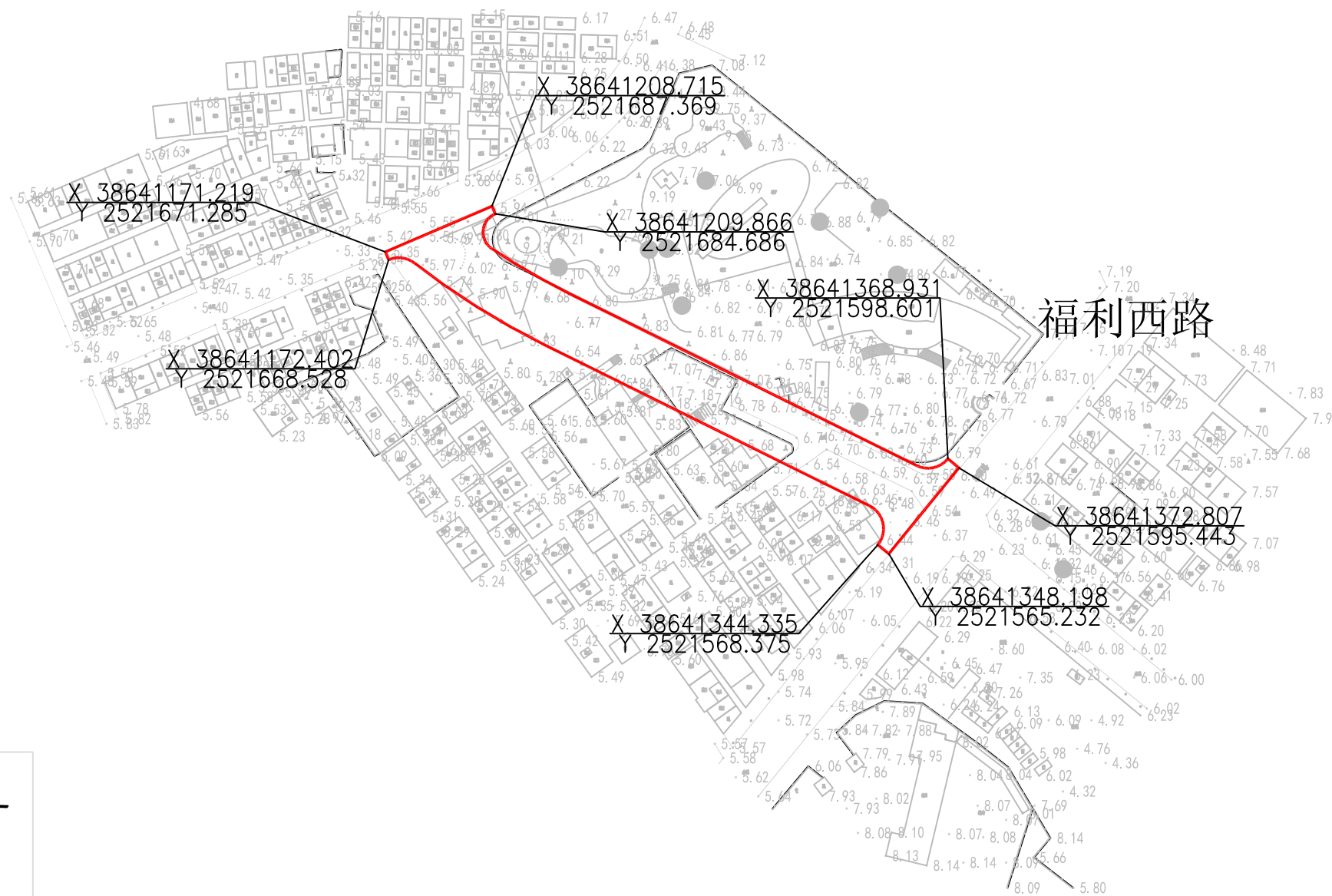
1. 本规划选址范围图根据建设方申报的资料绘制。
2. 拟用地面积10.0406公顷。
3. 本图尺寸均以米为单位，比例为1:2000。

备注: 本图采用2000国家大地坐标系; 1985国家高程基准绘制。

图例:	
	拟用地范围线
	控制点坐标

项目名称:	汕尾市区金鹏路西段等十路段市政工程	
申请单位:	汕尾市代建项目事务中心	
项目编号:	2017-441502-48-01-816676	选-2021-008
核发机关:	汕尾市自然资源局	
核发日期:		

项目规划选址范围图(5/9)



说明:

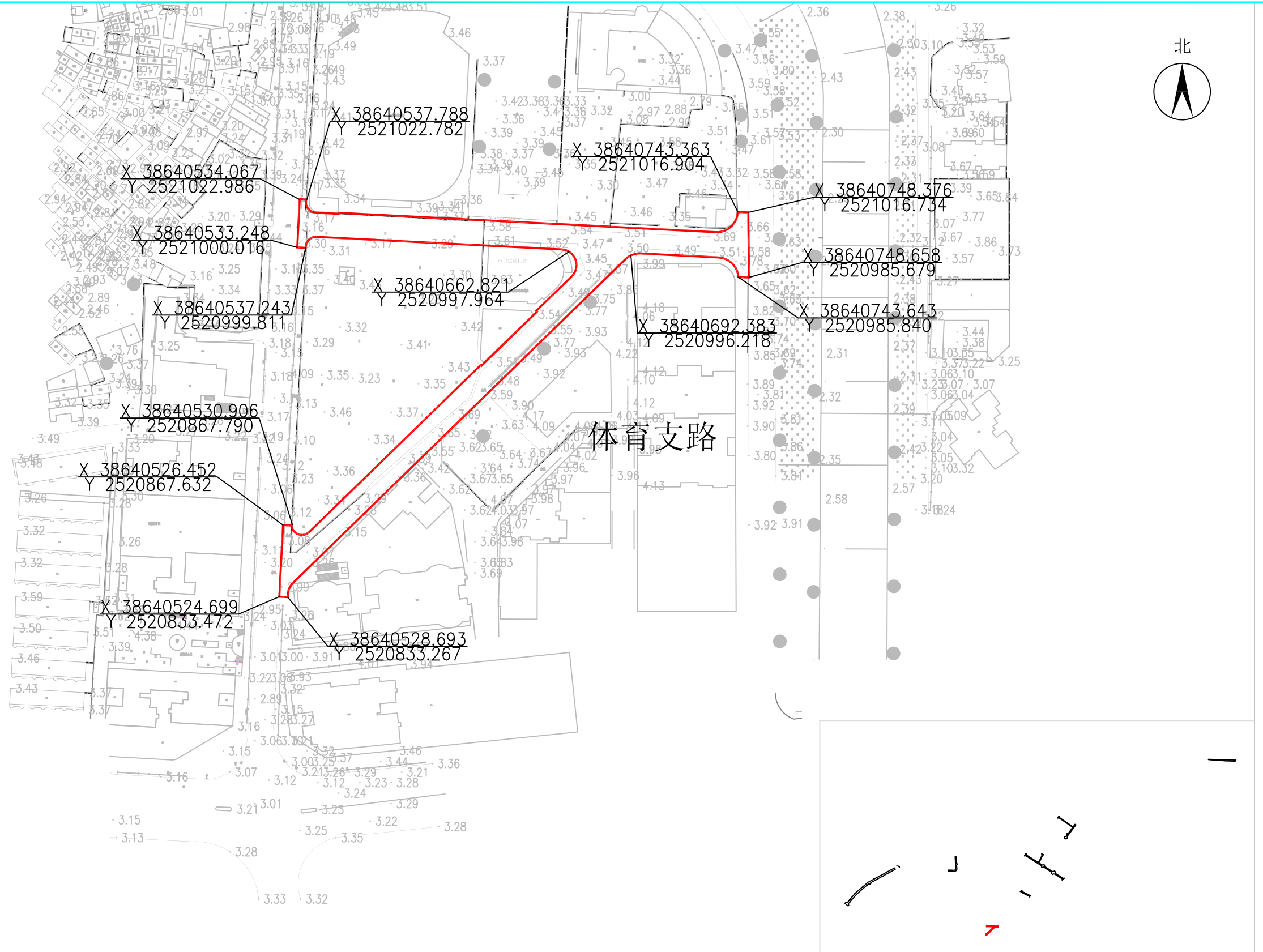
1. 本规划选址范围图根据建设方申报的资料绘制。
2. 拟用地面积10.0406公顷。
3. 本图尺寸均以米为单位，比例为1:2000。

备注：本图采用2000国家大地坐标系；1985国家高程基准绘制。

图例:	
	拟用地范围线
	控制点坐标

项目名称:	汕尾市区金鹏路西段等十路段市政工程	
申请单位:	汕尾市代建项目事务中心	
项目编号:	2017-441502-48-01-816676	选-2021-008
核发机关:	汕尾市自然资源局	
核发日期:		

项目规划选址范围图(6/9)



- 说明:
1. 本规划选址范围图根据建设方申报的资料绘制。
 2. 拟用地面积10.0406公顷。
 3. 本图尺寸均以米为单位，比例为1:2000。

备注：本图采用2000国家大地坐标系；1985国家高程基准绘制。

图例:	
	拟用地范围线
	控制点坐标

项目名称:	汕尾市区金鹏路西段等十路段市政工程	
申请单位:	汕尾市代建项目事务中心	
项目编号:	2017-441502-48-01-816676	选-2021-008
核发机关:	汕尾市自然资源局	
核发日期:		

项目规划选址范围图(7/9)



说明:

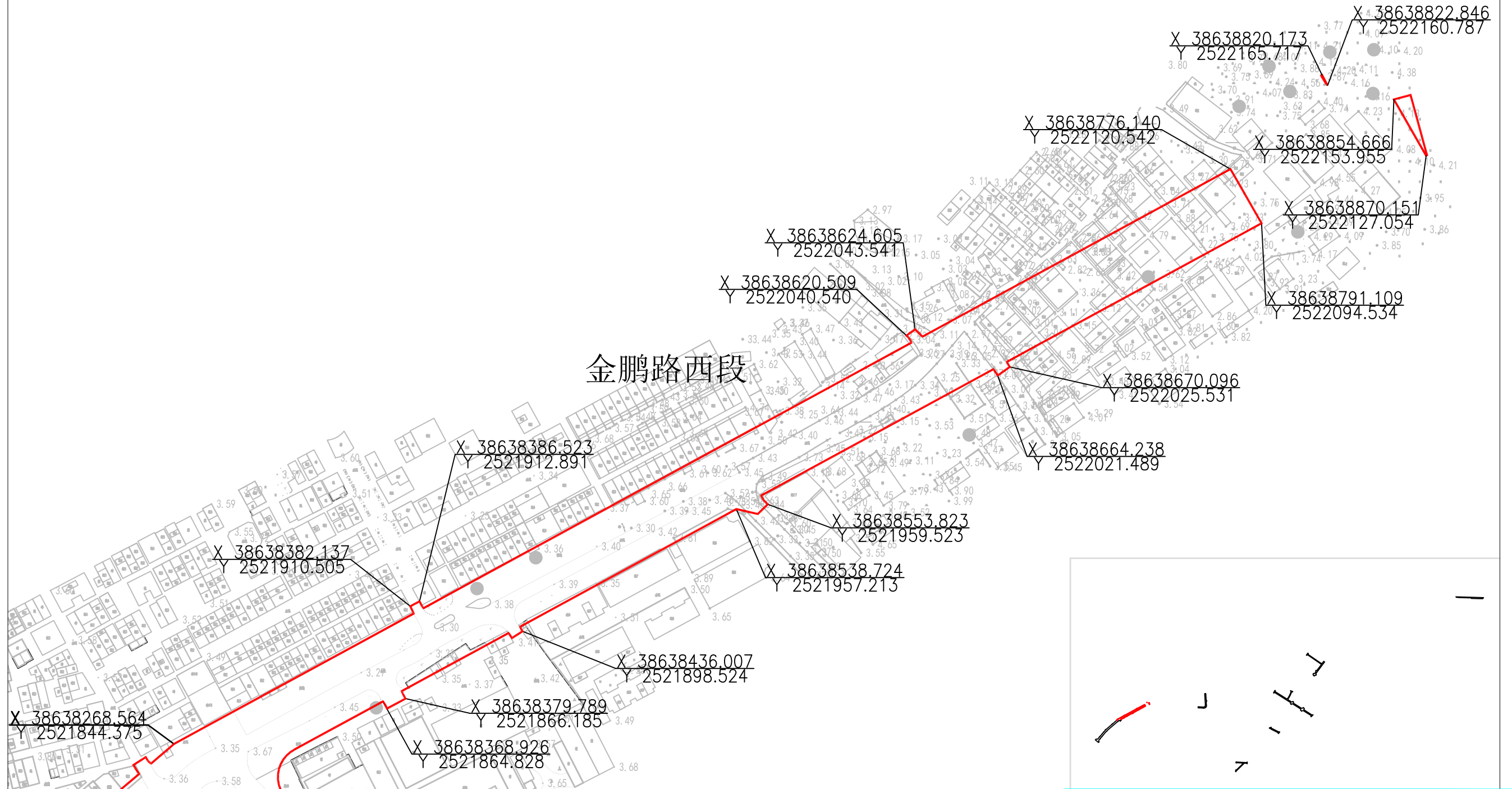
1. 本规划选址范围图根据建设方申报的资料绘制。
2. 拟用地面积10.0406公顷。
3. 本图尺寸均以米为单位，比例为1:2000。

备注：本图采用2000国家大地坐标系；1985国家高程基准绘制。

图例:	
	拟用地范围线
	控制点坐标

项目名称:	汕尾市区金鹏路西段等十路段市政工程	
申请单位:	汕尾市代建项目事务中心	
项目编号:	2017-441502-48-01-816676	选-2021-008
核发机关:	汕尾市自然资源局	
核发日期:		

项目规划选址范围图(8/9)



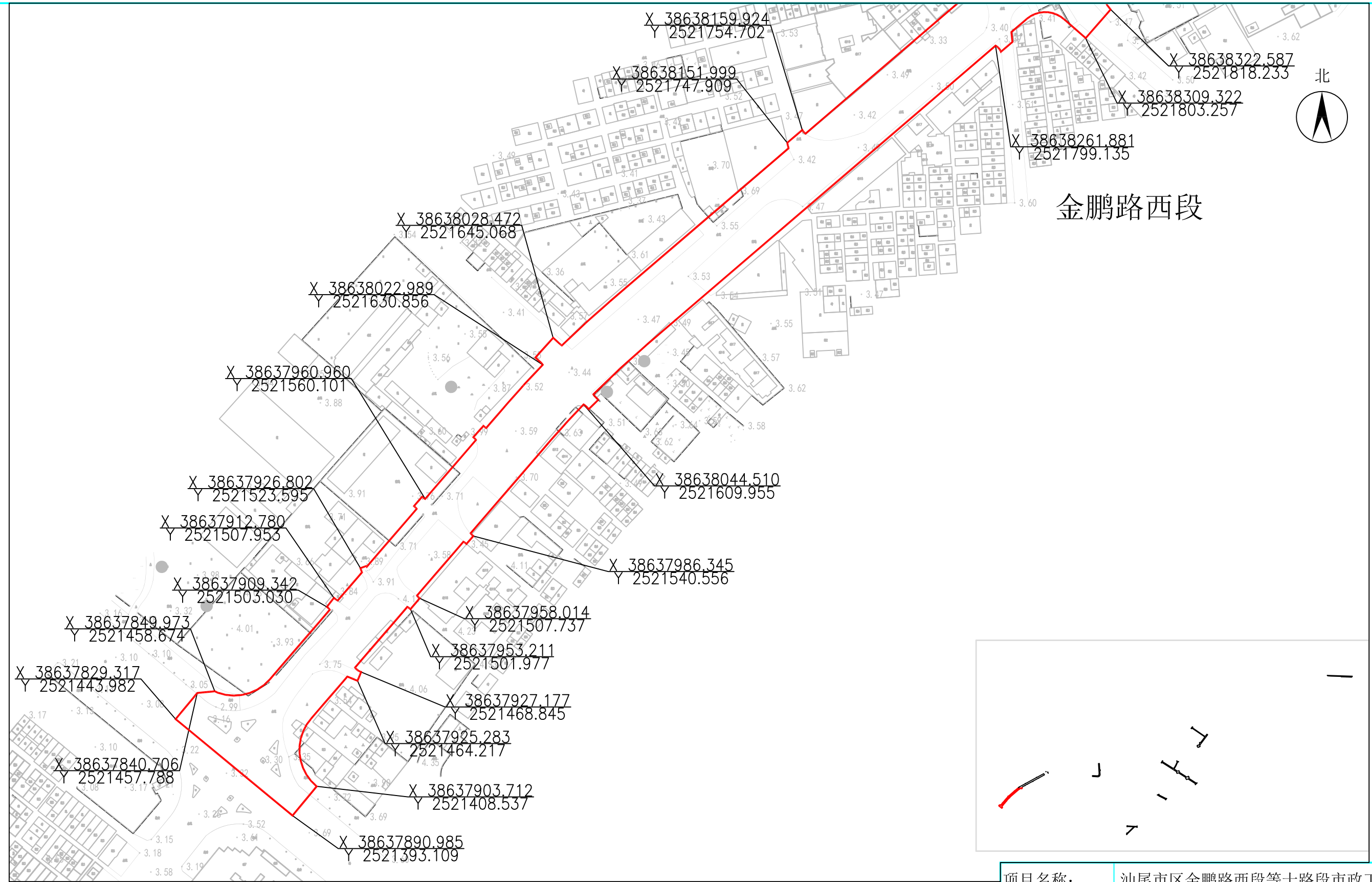
- 说明:
1. 本规划选址范围图根据建设方申报的资料绘制。
 2. 拟用地面积10.0406公顷。
 3. 本图尺寸均以米为单位，比例为1:2000。

图例:	
	拟用地范围线
	控制点坐标

项目名称:	汕尾市区金鹏路西段等十路段市政工程	
申请单位:	汕尾市代建项目事务中心	
项目编号:	2017-441502-48-01-816676	选-2021-008
核发机关:	汕尾市自然资源局	
核发日期:		

备注: 本图采用2000国家大地坐标系; 1985国家高程基准绘制。

项目规划选址范围图(9/9)



- 说明:
1. 本规划选址范围图根据建设方申报的资料绘制。
 2. 拟用地面积10.0406公顷。
 3. 本图尺寸均以米为单位，比例为1:2000。

图例:	
	拟用地范围线
	控制点坐标

项目名称:	汕尾市区金鹏路西段等十路段市政工程	
申请单位:	汕尾市代建项目事务中心	
项目编号:	2017-441502-48-01-816676	选-2021-008
核发机关:	汕尾市自然资源局	
核发日期:		

备注: 本图采用2000国家大地坐标系; 1985国家高程基准绘制。