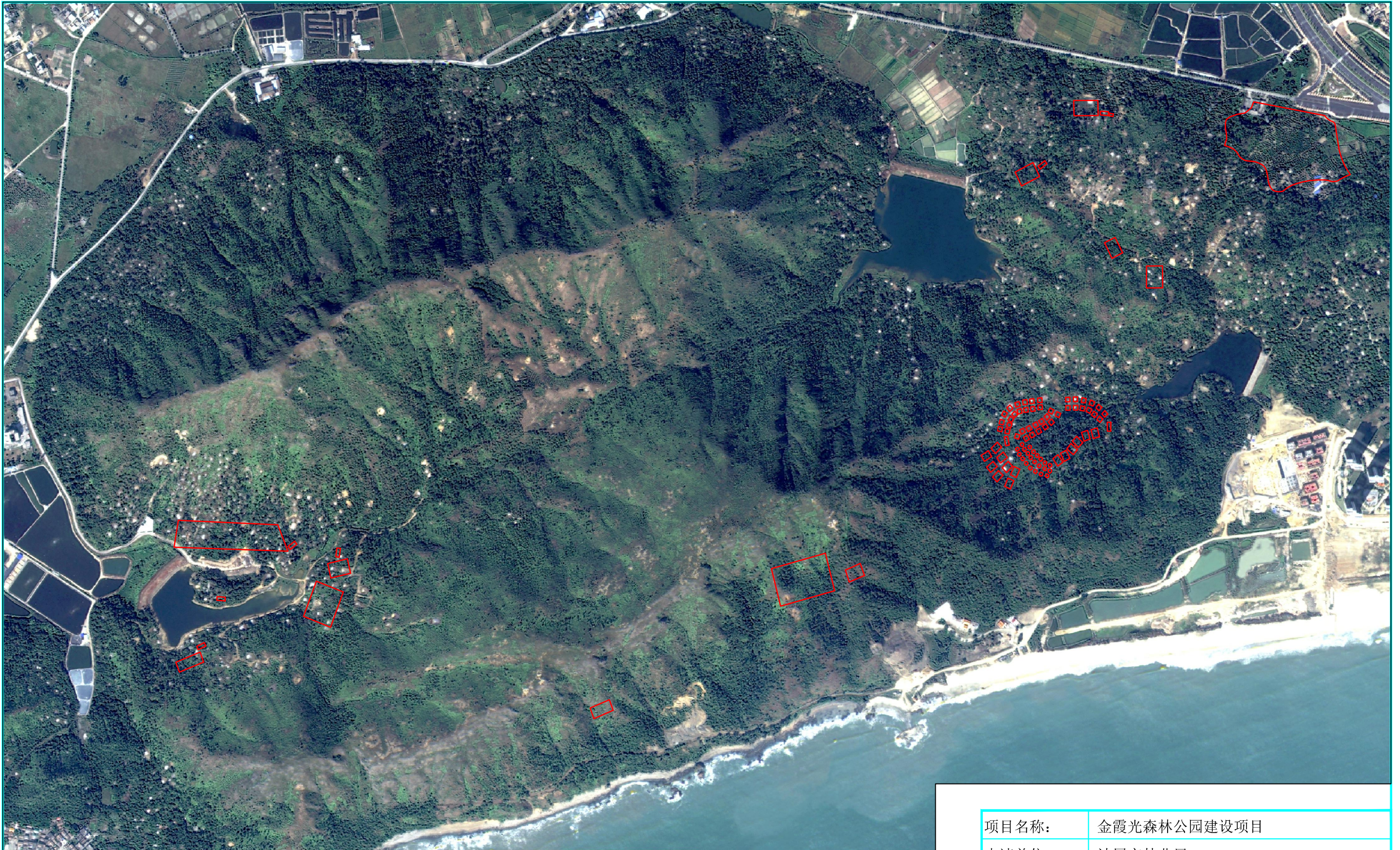



规划选址范围图



注：
 1. 本规划选址范围图根据建设方申报的资料绘制。
 2. 本项目拟建设用地规模10.3772公顷。

图例：	
	拟建设用地范围

项目名称：	金霞光森林公园建设项目	
申请单位：	汕尾市林业局	
项目编号：	2012-441500-76-01-014114-0004	选-2021-003
核发机关：	汕尾市自然资源局	
核发日期：	2021年5月11日	

说明：2000国家大地坐标系；1985国家高程基准。