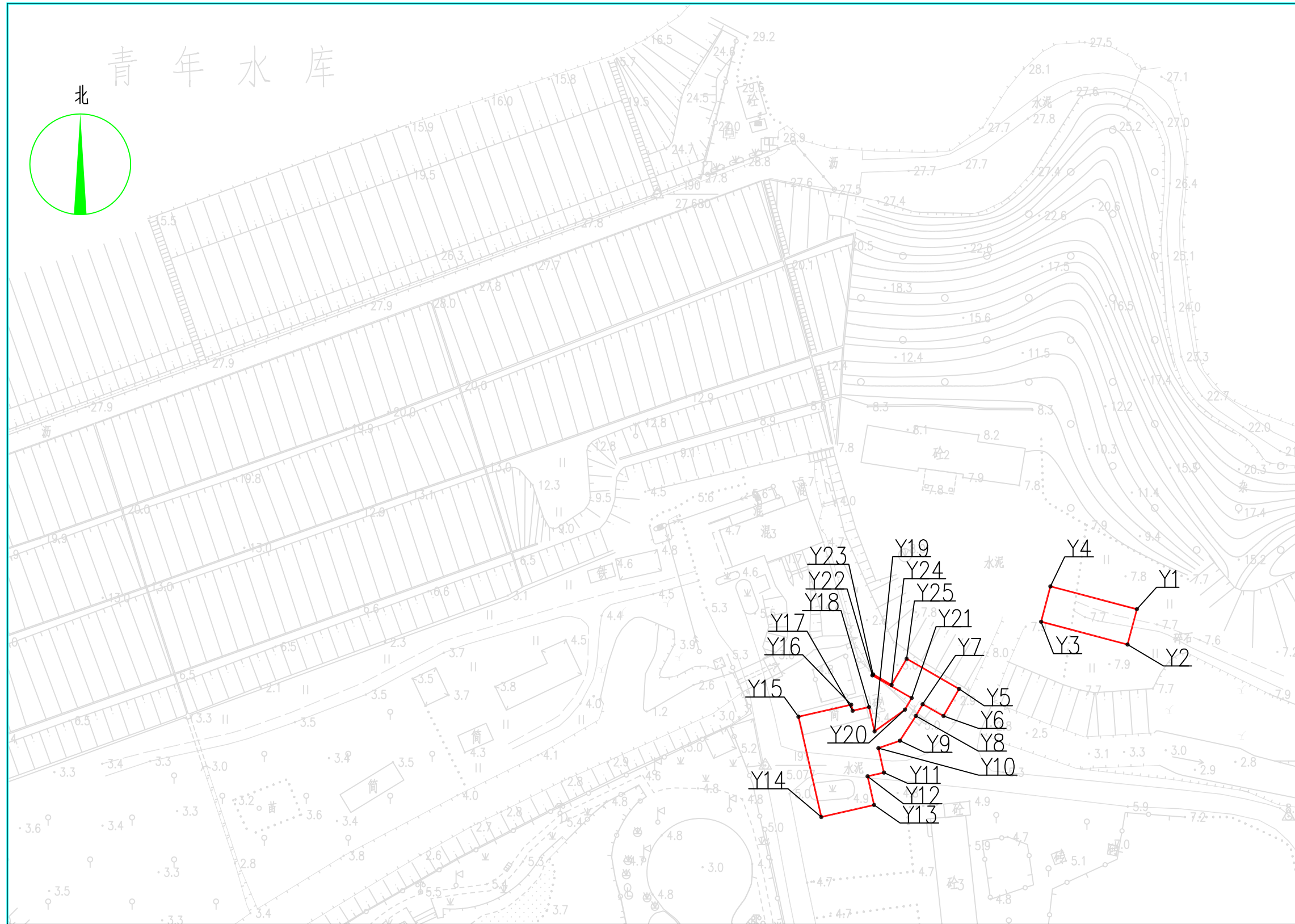


项目规划选址范围图




项目永久占地控制点坐标表

编号	坐标值 (m)	
	X	Y
Y1	2540569.262	38631897.007
Y2	2540560.850	38631894.789
Y3	2540566.278	38631874.193
Y4	2540574.691	38631876.410
Y5	2540550.294	38631854.645
Y6	2540543.840	38631850.938
Y7	2540546.632	38631845.963
Y8	2540543.858	38631844.369
Y9	2540537.944	38631840.548
Y10	2540536.167	38631835.431
Y11	2540530.363	38631836.755
Y12	2540529.473	38631832.855
Y13	2540522.649	38631834.412
Y14	2540519.780	38631821.835
Y15	2540543.666	38631816.386
Y16	2540546.535	38631828.963
Y17	2540545.073	38631829.297
Y18	2540545.962	38631833.196
Y19	2540540.158	38631834.520
Y20	2540545.352	38631841.767
Y21	2540548.127	38631843.361
Y22	2540553.497	38631834.012
Y23	2540553.757	38631834.162
Y24	2540551.226	38631838.568
Y25	2540557.469	38631842.154

说明:

1. 本规划选址范围图根据建设方申报的资料绘制。
2. 图中长度单位以mm计，高程以m计。
3. 本图采用大地2000坐标系统，1985国家高程系统绘制。
4. 泵站及管理房用地面积为0.0730公顷。

图例:	
	选址范围线

项目名称:	汕尾市区应急备用水源工程	
申请单位:	汕尾市水务工程事务中心	
项目编号:	2020-441500-76-01-010747	选-2021-004
核发机关:	汕尾市自然资源局	
核发日期:	2021年4月 日	

备注: 本图采用2000国家大地坐标系; 1985国家高程基准绘制。